



Le sac TEEP-TOP

TUTORIEL & PATRON Difficulté : 2,5/5

Le sac TEEP-TOP est un petit sac de course avec une jolie poche sur le devant, assez grande et large pour y glisser un p'tit porte monnaie, le YOUPI par exemple ! Ce qui le rend indispensable, c'est qu'il se range en se pliant, il forme une pochette grâce à la fermeture éclair !! Ce sac vous allez l'adorer, il est facile à coudre, je vous explique tout en détail pour pouvoir fabriquer cette poche magique.



Faites-moi découvrir vos Réalisations sur mon blog ou mes réseaux sociaux !



Modèle réservé à la clientèle pour un usage privé, la commercialisation et la distribution de ce patron est interdite. Toute reproduction, totale ou partielle, est interdite. La vente des créations issues de ce patron est autorisée, sauf dans le cas de reproduction intensive. (Pensez à m'identifier sur les réseaux sociaux ^^)



Avant de se lancer

Pour réaliser cette poche, vous pouvez éventuellement la doubler avec un tissu fin. Pour **surfiler les bords**, je vous conseille le point **zig zag** ou bourdon de la machine à coudre (voir le tuto [ici](#)).

Pour fixer facilement cette **fermeture éclair**, il est préférable de se munir d'un **ped presseur spécial**, je vous explique toutefois comment réaliser cette poche avec un pied presseur classique, sachez que vous aurez plus de mal pour coudre proche des dents, surtout si votre aiguille ne peut pas se déplacer sur le côté gauche (voir le tuto [ici](#)).

Dans ce tuto je vous propose de **former l'ourlet du sac** au fer à repasser après avoir assemblé les côtés du sac, mais il est possible de réaliser cette étape avant. Vous devrez l'épingler à l'étape 32 pour ensuite le fixer avec une couture.

- Je vous conseille de toujours laver vos tissus avant de vous lancer dans un projet, en général à 30 ou 40°C maximum.
- Il est préférable de repasser vos tissus sur l'envers du tissu avant de tracer les éléments du patronage. Cela vous assure de retirer les plis du tissu.



Identifions les pièces !

Le numéro est indiqué sur chaque pièce :

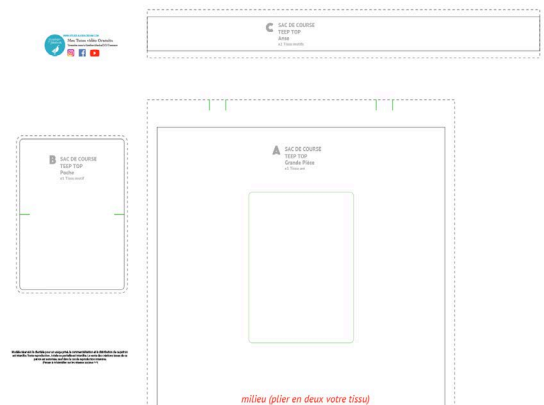
- A - Grande pièce
- B - Poche
- C - Anse (x2)

Fournitures conseillées :

- Tissu uni et motifs: polyester-coton (popeline), ou coton d'ameublement, ou polyamide déperlant
- Fermeture éclair non séparable au mètre ou bien à l'unité (longueur de 43 cm minimum)
- Pied presseur spécial fermeture éclair
- Thermocollant (si vous souhaitez donner de la rigidité à l'ourlet et aux anses)

Matériel conseillé :

- feutre textile lavable (pour marquer les repères)
- <https://amzn.to/2T6Kx5R>
- stylo pilot frixion : <https://amzn.to/2pVmVDP>
- découd-vite : <https://amzn.to/2L9uVaK>
- coupe fil : <https://amzn.to/2Pdmwbp>



Le Sac TEEP-TOP



TUTORIEL EN IMAGES

Couture Niveau débutant



1/ Coupez les éléments du sac :

- 1 grande pièce (indiquez les repères des anses, la poche, et le milieu de sac)

- 1 poche



2/ Surfilez la poche

Utilisez le point zig zag à la machine plate (largeur 3,5 - densité 1,5), vous pouvez éventuellement la doubler en utilisant un tissu fin (voir tuto [ici](#)) !!



3/ Indiquez bien les deux repères milieu de la poche

