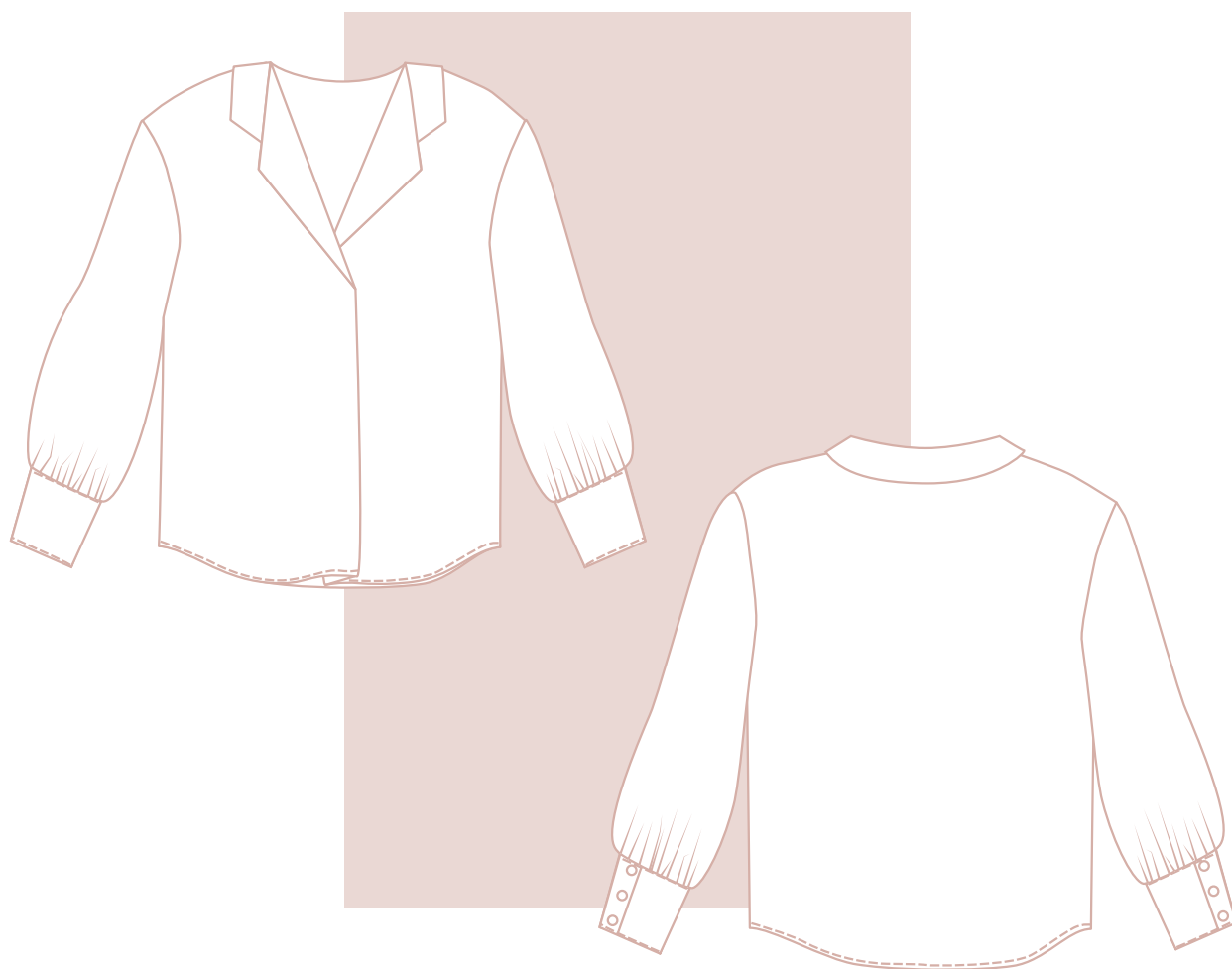


cut N sew

BLOUSE PALMIRA



Niveau Intermédiaire

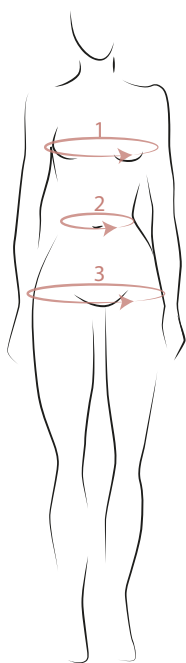
CUT-N-SEW.COM



Temps 3H

Palmira est une blouse ample, confortable tout en gardant de l'élégance. Le col cavalier donne de la structure au décolleté. L'ampleur de la blouse est accentuée par le pli que l'on retrouve sur l'avant, au bas du décolleté, ainsi que par les manches bouffantes. Les poignets se ferme à l'aide de trois boutons.

J'ai réalisé Palmira dans un viscose jacquard avec un aspect satiné, ce tissu est fluide. Tu peux choisir un tissu qui reste souple ou un tissu avec plus de tenue comme un lin par exemple.



Cut N Sew propose des patrons de couture multi-tailles. Ils sont élaborés selon les tableaux de mesures ci-dessous pour une stature de 167 cm. Les valeurs sont exprimées en cm.

Prends tes mesures et choisis la taille qui te correspond.

Le modèle est conçu selon une morphologie en sablier mais tu peux l'adapter à la tienne en apportant quelques modifications sur le patronnage ou tu peux choisir d'apporter les retouches pendant la confection.

Tailles	34	36	38	40	42	44
Tour de poitrine	80	84	88	92	96	100
Tour de taille	60	64	68	72	76	80
Tour de hanche	86	90	94	98	102	106

Tailles	46	48	50	52	54	56
Tour de poitrine	104	108	112	116	120	124
Tour de taille	84	88	92	96	100	104
Tour de hanche	110	114	118	122	126	130

* Le modèle est ample et large, il est possible de choisir la taille en dessous pour un rendu plus près du corps. Il peut également être nécessaire de retoucher les manches en fonction de la longueur bras ainsi que les poignets.

QUELQUES CONSEILS

- Assure toi d'avoir les fournitures nécessaires
- Lave, sèche et repasse le tissu
- Plie bien le tissu endroit contre endroit, la pliure toujours parallèle à la lisière au moment de la découpe au pli
- Assure toi de bien reporter l'intégralité du patron sur le tissu (crante le milieu des pièces coupées au pli)
- Égalise les pièces après la découpe
- Surjette les coutures pour éviter que le tissu s'effiloche (ou un point zig zag serré)
- Épingle le tissu pour éviter qu'il glisse pendant la couture

L'IMPRESSION

Imprime le patron en taille réelle ou échelle 100% et assemble les feuilles A4 en te référant à cet exemple.

=> 26 Feuilles du 34 au 44 et 27 du 46 au 56.

IMPORTANT : pour vérifier si le patron sera bien imprimé à l'échelle, imprime la première page (A1) et mesure le carré test (10x10cm).

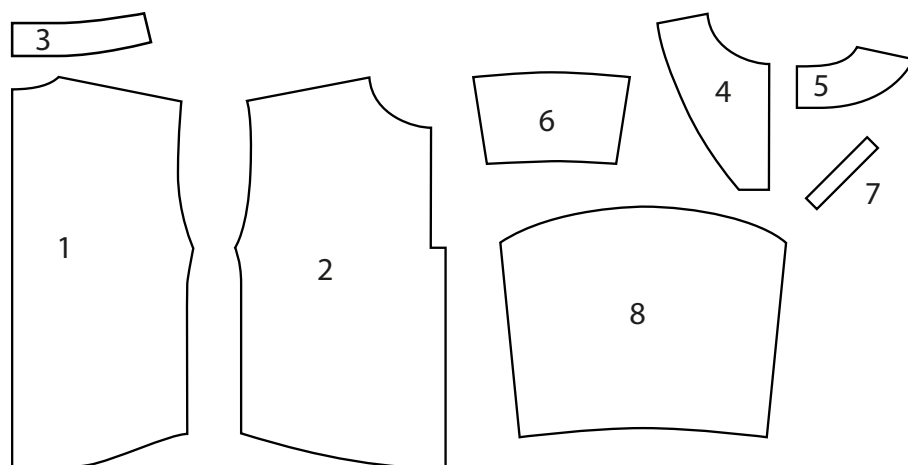
N'hésite pas à te rendre sur le blog, tu trouveras un article détaillé au sujet de l'assemblage d'un Patron PDF

Un format A0 et un format pour projecteur sont également fournis.

EXEMPLE :

A1	A2	A3	A4	A5	A6	A7
B1	B2	B3	B4	B5	B6	B7
C1	C2	C3	C4	C5	C6	C7
D1	D2	D3	D4	D5	D6	D7

LA NOMENCLATURE

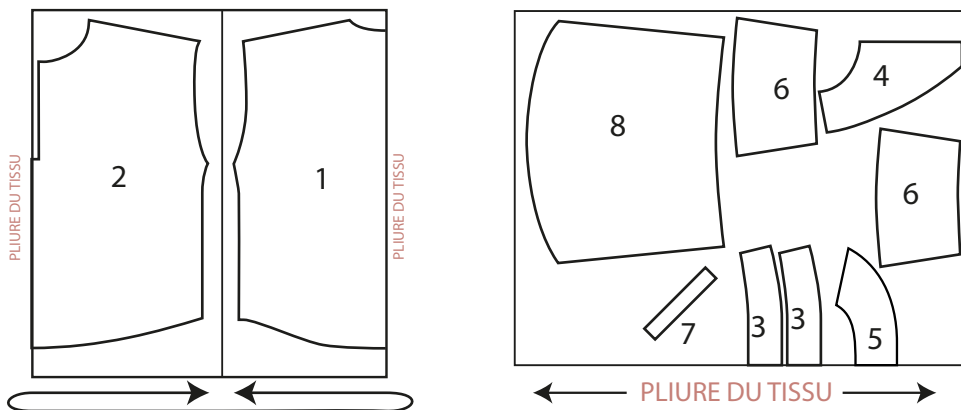


- 1 : DEVANT X1 au pli
- 2 : DOS X1 au pli
- 3 : COL X2 au pli
- 4 : PARMENTURE X2
- 5 : ENFORME X1 au pli
- 6 : POIGNET X4
- 7 : BIAIS X2
- 8 : MANCHE X2

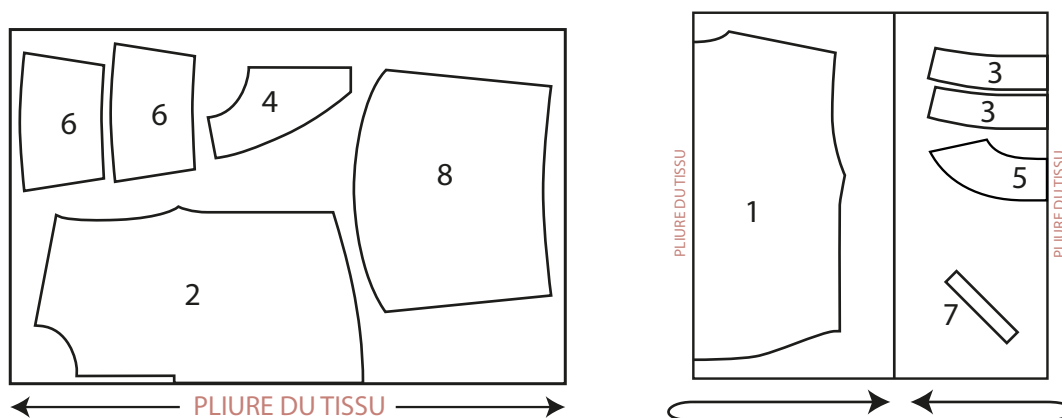
- Nombre de pièces au total après la coupe : 15

PLAN DE COUPE

34 au 42



44 au 56



LES FOURNITURES

- Tissu (laize de 140cm): 1,55 m du 34 au 42, 1,95 du 44 au 50, 2,00 m du 50 au 56
- Thermocollant 25cm
- 6 boutons 1.5 diamètre maximum
- Fil assorti au tissu

LEXIQUE

* Remplier : plier le tissu sur lui même

-> Les marges de couture sont incluses dans le patron : 1 cm

Bonne couture !

Tu trouveras les étapes de la réalisation sur la page suivante et si tu as besoin n'hésite pas à me contacter sur cut.n.sew.contact@gmail.com, sur mon instagram [@pauline_cutnsew](https://www.instagram.com/pauline_cutnsew) ou directement sur cut-n-sew.com