

Konfektionsgröße	Stoffbedarf
32	121 cm
34	123 cm
36	125 cm
38	127 cm
40	129 cm
42	131 cm
44	133 cm
46	135 cm

STOFFE & ZUSCHNITT

Grundsätzlich empfehle ich dir alle Stoffe vorzuwaschen, damit später nichts mehr einlaufen kann.

Bristol hat angeschnittene Ärmel. Das bedeutet, sie sind in einem Stück mit dem Oberteil zugeschnitten.

Am besten eignen sich Maschenwaren wie Strick und Sweat. Mein Modell auf dem Coverbild ist eine besonders flauschige Maschenware mit Synthetikanteil. Kuschelig warm und pflegeleicht.

Bristol ist auf eine Stoffbreite von mindestens 150 cm ausgelegt. Sollte dein Stoff schmaler sein, werden die Ärmel kürzer.

Achte unbedingt auf den Fadenlauf.

Bitte gib noch Naht- und Saumzugaben dazu.

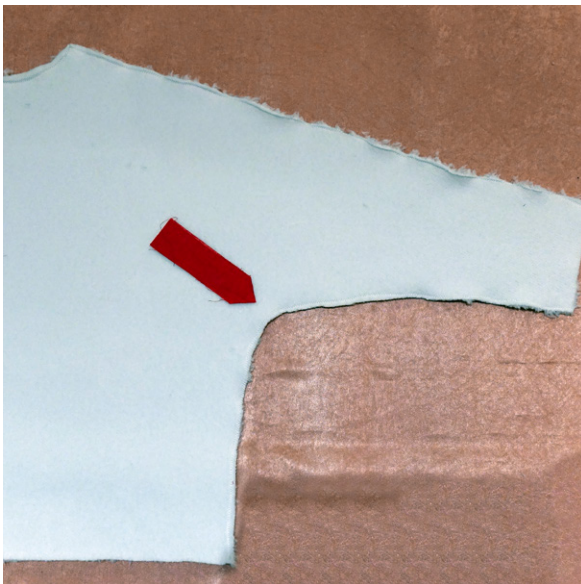


anleitung



Achte beim Zuschnitt darauf, noch rundherum eine Nahtzugabe zu geben. Ich empfehle dir 0,7 cm. Dies entspricht der Füßchenbreite der meisten Nähmaschinen. So kannst du einfach an der Nähfüßchenkante entlang nähen.

Gib außerdem eine Saumzugabe von mindestens 1,5 cm an den Ärmeln und am Saum des Pullovers zu. Diese wird später eingeschlagen.



Du kannst nach dem Zuschnitt alle Kanten direkt versäubern, oder dies schrittweise machen. Ich weise im Folgenden nicht mehr auf die einzelnen Versäuberungsschritte hin.

Oft sieht es später aber schöner aus, wenn Nähte einzeln versäubert wurden, dann kannst du die Nahtkanten auseinander bügeln und die Naht wird flacher.



Lege das Vorderteil rechts auf rechts auf das Rückenteil. Die schönen Stoffseiten liegen Innen und berühren sich. Nun stecke und nähe die Naht oberhalb des Ärmels, wie auch die Rundung unterhalb des Ärmels bis hin zum Saum des Oberteils.

Wiederhole diese Schritte auch beim zweiten Ärmel.