

messen & GRÖSSEN

In der Regel kannst du deine gewohnte Konfektionsgröße nähen.

Um deine Größe zu ermitteln, miss dich aus, wie in der Tabelle gezeigt. Am besten, du lässt dir dabei helfen.

Alle Maße in cm

KH Körperhöhe

BU Brustumfang

TU Taillenumfang

HU Hüftumfang

ArL Armlänge

Größe	32	34	36	38	40	42	44	46
KH	168	168	168	168	168	168	168	168
BU	80	84	88	92	96	100	104	110
TU	65	68	72	76	80	84	88	95
HU	90	94	97	100	103	106	109	114
ArL	59,3	59,6	59,9	60,2	60,5	60,8	61,1	61,4

Maßgeblich für Röcke ist der Hüftumfang. Wenn dein HU zum Beispiel 97 cm beträgt, dann nähst du die Größe 36.

Dieses Schnittmuster fällt größengerecht aus.

Nur wenn deine übrigen Maße stark von der Größe in der Tabelle abweichen, die dein HU ergeben hat, musst du den Schnitt anpassen. Meist ist das aber nicht notwendig. Das wäre beispielsweise der Fall, wenn sehr stark ausgeprägte Hüften aber eine sehr schmale Taille hast. In diesem Fall empfehle ich dir, dir Hilfe zu holen. Du kannst dazu zum Beispiel einen Nähkurs besuchen und lernst, wie du Schnittmuster zukünftig für deine Maße anpasst.

STOFFE & ZUSCHNITT

Grundsätzlich empfehle ich dir alle Stoffe vorzuwaschen, damit später nichts mehr einlaufen kann.

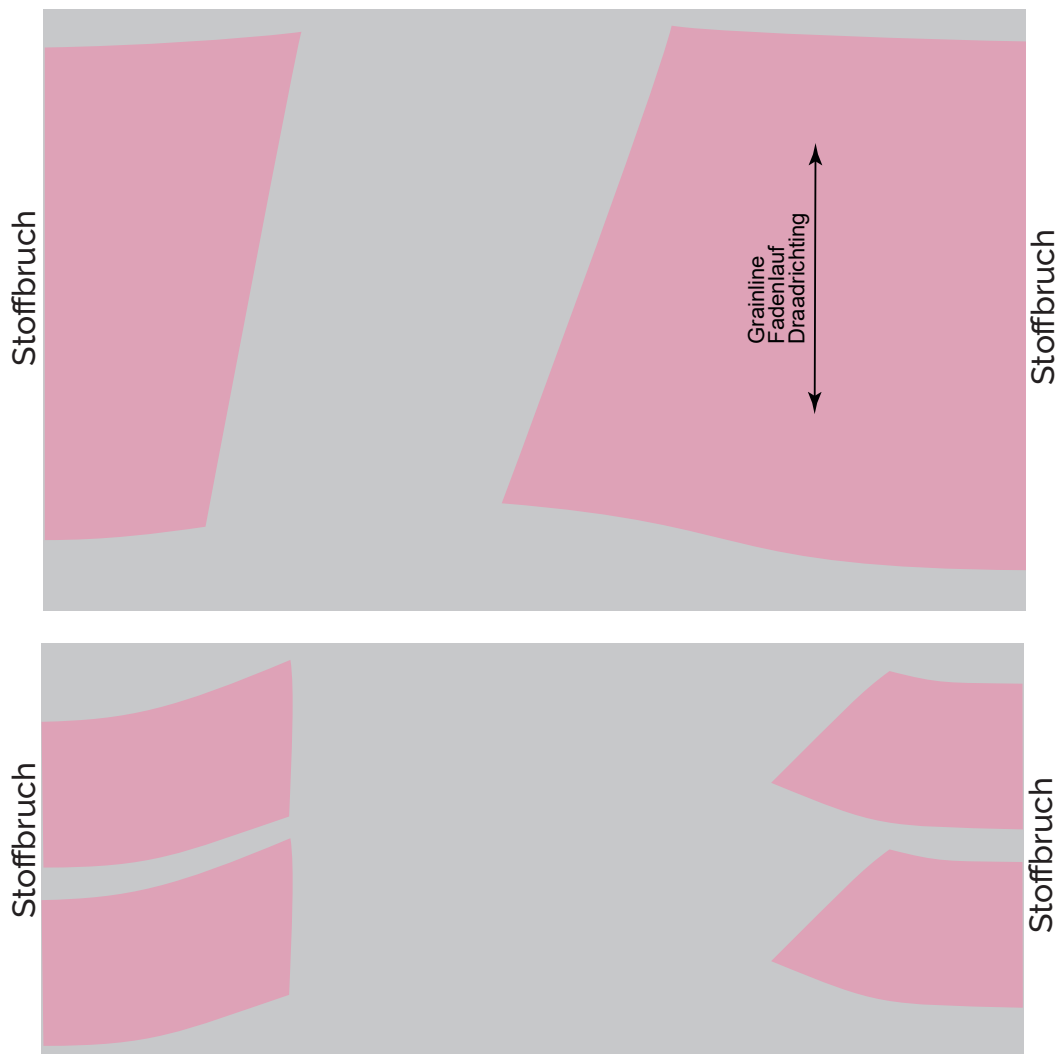
Konfektionsgröße	Stoffbedarf
32	42 cm + 30 cm
34	43 cm + 30 cm
36	44 cm + 30 cm
38	45 cm + 30 cm
40	46 cm + 30 cm
42	47 cm + 30 cm
44	48 cm + 30 cm
46	49 cm + 30 cm

Ely ist ein toller Rock mit vier Falten im vorderen Bereich, einem optionalen Ansatz im hinteren Saumbereich und einer Passe, die ihm eine gute Passform verleiht.

Nähen kannst du Ely aus allen elastischen Materialien. Gut geeignet ist zum Beispiel Sweat.

Ely ist auf eine Stoffbreite von 140 cm ausgelegt. Die erste Stoffangabe ist für den Rock, die zweite für die Passe.

Achte unbedingt auf den Fadenlauf.
Bitte gib noch Naht- und Saumzugaben dazu.



anleitung



Achte beim Zuschnitt darauf, noch rundherum eine Nahtzugabe zu geben. Ich empfehle dir 0,7 cm. Dies entspricht der Füßchenbreite der meisten Nähmaschinen. So kannst du einfach an der Nähfüßchenkante entlang nähen.

Gib außerdem eine Saumzugabe von mindestens 1,5 cm, besser 3 cm zu. Diese wird später eingeschlagen.



Achte darauf, welche Teile du im Bruch zuschneiden musst, dies ist auf dem Schnittbogen angegeben.

Übertrage auch die Markierung für die Falten. Am besten mit einem Zauberstift oder du steckst Nadeln an diese Stellen.



Als erstes werden die Falten imvorderen Rockteil genäht. Lege dazu den Stoff rechts auf rechts, so dass die Markierungen fürdie Falten aufeinander treffen.