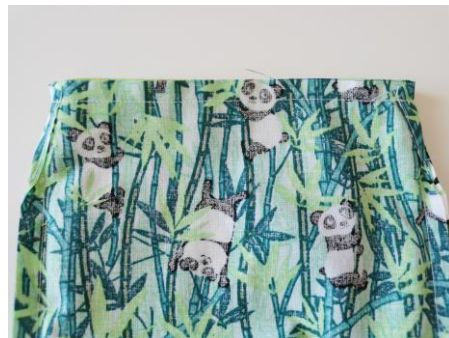


- 3** Couper le surplus de tissu éponge et cranter le contour arrondi.



- 13** Retirer le bras de la machine à coudre.  
Coudre sur le contour du haut, à 1 cm du bord.



- 15** Fermer l'ouverture de la doublure avec une couture à la main au point invisible, ou à la machine à coudre à 2 mm du bord.

