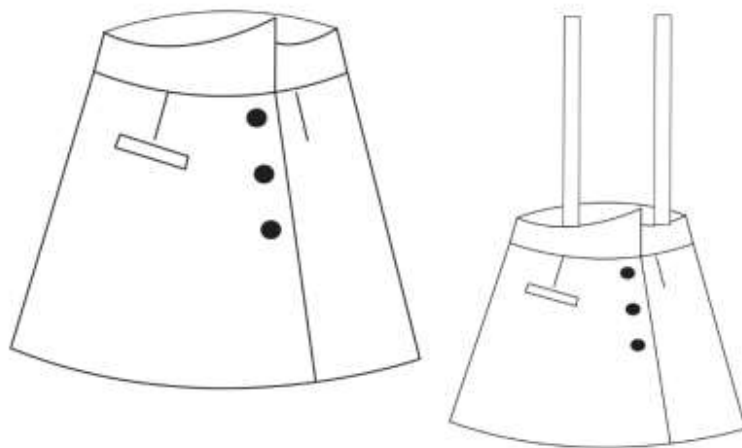


Patron duo mère-fille

Une belle rencontre...

La petite
Framb  **ise** & @bourgeoisemaispasque



JUPE MARELLE

Niveau difficulté     

www.lapetiteframbise.fr



Descriptif

Patron Duo Mère-Fille

Le modèle est élaboré en collaboration avec Hélène Bourgeois @bourgeoismaispasque

La jupe Marelle peut se décliner en jupe salopette grâce aux bretelles amovibles qui se fixent à l'intérieur de la ceinture à l'aide des boutons. Une jupe trapèze avec une ceinture pour marquer la taille et agrémentée d'une poche passepoilée pour un look plus affirmé.

La vidéo de montage pas à pas est disponible sur le site www.lapetiteframbise.fr.

Niveau de couture



1 sur 5 sans poches passepoilées



3/5 avec des poches passepoilées

Tailles

Fille : 4 / 6 / 8 / 10 / 12 ans

Mère : 34 / 36 / 38 / 40 / 42 / 44 / 46

Suggestions Matières

Choix du tissu à privilégier pour ce modèle :

- Coton épais, gabardine, velours côtelé, jeans, jacquard, coton.



Avant de commencer la couture

Vérifiez les mesures de votre enfant et les vôtres : stature (en cm) et tour de taille (en cm).

Si vous êtes entre deux tailles, choisissez toujours la plus grande taille sauf pour les tissus à forte capacité d'étirement.

Grille de mesure pour enfant :

Age	4	6	8	10	12
STATURE (cm)	104	116	128	140	152
TOUR DE TAILLE (cm)	52	54	56	59	62

Grille de mesure pour femme (stature 165cm)

TAILLE	34	36	38	40	42	44	46
TOUR DE TAILLE (cm)	62	66	74	78	82	86	90

Préparation tissu :

Lavez au préalable votre tissu pour l'assouplir et pour éviter tout rétrécissement après la coupe.

Impression du patron PDF chez vous

- Sélectionnez le fichier PDF,
- Sélectionnez « Impression à échelle 100% » au format A4 paysage,
- Avant de lancer l'impression de toutes les pages, il est conseillé de faire une impression « test » : imprimez la première page 1 à 1 puis vérifiez à l'aide d'une règle si le carré « référence » est à la taille 3 cm X 3 cm. Si c'est le cas vous pouvez imprimer les autres pages du patron PDF.
- Assemblez les pages à l'aide d'un scotch (voir schéma page 1 du patron PDF),
- Découpez les contours du patron le long des lignes de découpe.



Fournitures

Besoins en tissu et autres fournitures :

- 1 tissu (voir longueur dans le tableau ci-dessous),
- 7 boutons (par vêtement) (3 gros boutons 18mm ou 22mm et 4 boutons 15mm)
- 30 cm toile thermocollante en laize 145cm.

Tableau correspondance Fille

Age	4	6	8	10	12
Tissu (cm)	70	70	70	90	100

Tableau correspondance mère

Age	34	36	38	40	42	44	46
Tissu (cm)	130	130	130	130	130	130	130

Instruction du Plan de coupe

Les plans de coupe ont été établis sur une largeur de tissu de 140 cm (Laize).

Les lignes de coupe incluent la marge de couture de 0,7 cm.