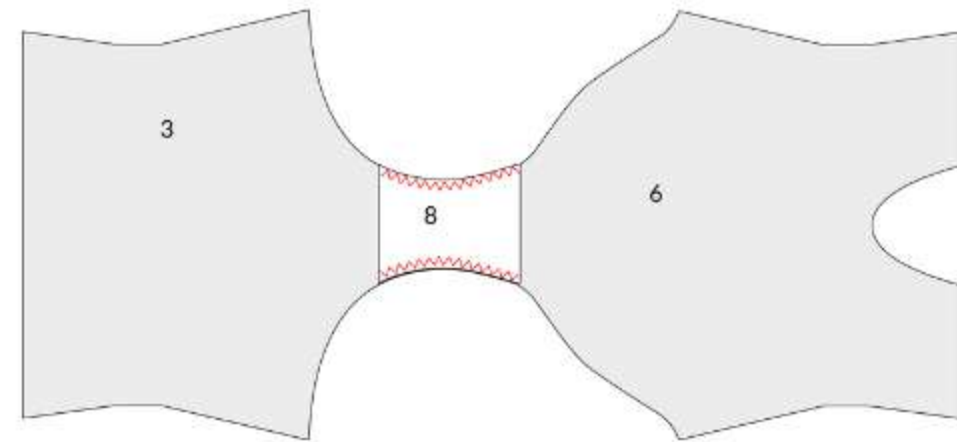
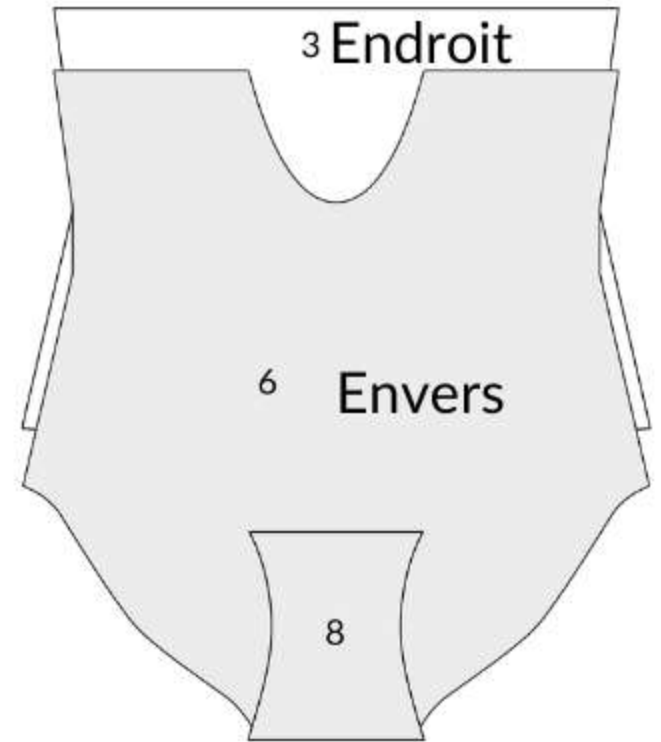


Étapes de montage

1/ L'ENTREJAMBE

- Assembler à la surjeteuse ou au point extensible le bas devant (3), le bas dos (6) et le gousset (8) en les superposant de cette manière : endroit du devant contre endroit du dos puis endroit du gousset contre envers du dos.



-Basculer le gousset sur l'envers du devant. Bâtir les côtés au point zigzag simple.