

GR. 30 - 54

jessy
♥
SEWING

Ladies Basic Hoodie

E-BOOK



Nur für den privaten Gebrauch! Die Weitergabe und das Kopieren sind untersagt.

Die gewerbliche Nutzung ist untersagt. Eine Lizenz dafür, kann erworben werden:
www.jessysewing.de

Alle Rechte liegen bei Jessy Sewing (Jessica Reschke).

Allgemeine Hinweise

„Ladies Basic Hoodie“ ist ein Hoodie mit drei verschiedenen Grundlängen, verschiedenen Saumoptionen, Kragen/Kapuzen und Ärmeln.

Um Fehler zu vermeiden, bitte die gesamte Anleitung durchlesen! Beim Drucken unbedingt „Tatsächliche Größe“ oder mit Einstellung „100 %“ und Ausrichtung „Auto“ drucken und beim Ausdruck das Kontrollquadrat kontrollieren!

Der Schnitt enthält **keine** Nahtzugabe und **keine** Saumzugabe, an den Ärmeln zugeben. Ich empfehle 2,5 cm Saumzugabe.

Die Säume kannst du so variieren, wie es dir gefällt. Für runde Säume empfehle ich dir unbedingt einen Saumbeleg.

Ladies Basic Hoodie



Größentabelle

Du kannst dich an deiner Kaufgröße orientieren. Bist du dir ganz unsicher, leg ein gut sitzenden Hoodie auf das Schnittmuster. Der Hoodie ist auf 169 cm Körpergröße ausgelegt. Bist du viel größer oder kleiner, kannst du die Längen natürlich gerne anpassen.

Zur Orientierung dient folgende Tabelle:

Größe	30	32	34	36	38	40	42	44	46	48	50	52	54
Brust- umfang	74- 77	78- 81	82- 85	86- 89	90- 93	94- 97	98- 102	103- 107	108- 113	114- 119	120- 125	126- 131	132- 137

Stoffverbrauch & Stoffempfehlung

Der Hoodie ist ausgelegt auf elastische Stoffe wie zum Bsp. French Terry oder Sweat. Jersey ist möglich, der Hoodie fällt dann aber etwas weiter aus.

Der Stoffverbrauch liegt je nach Grundlänge und Optionen bei 1,5 bis 2,5 m.

Designbeispiele



Cropped Länge
als Sweater



Hoodielänge



Longhoodie



Vokuhila



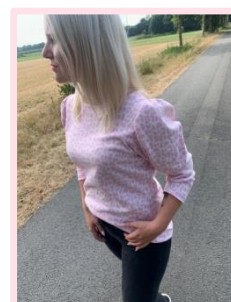
Schräge Teilung



Runde Säume



Lange
Ärmelbündchen



Puffärmel

Ladies Basic Hoodie

