



PATRONS DE COUTURE



Niveau débutant



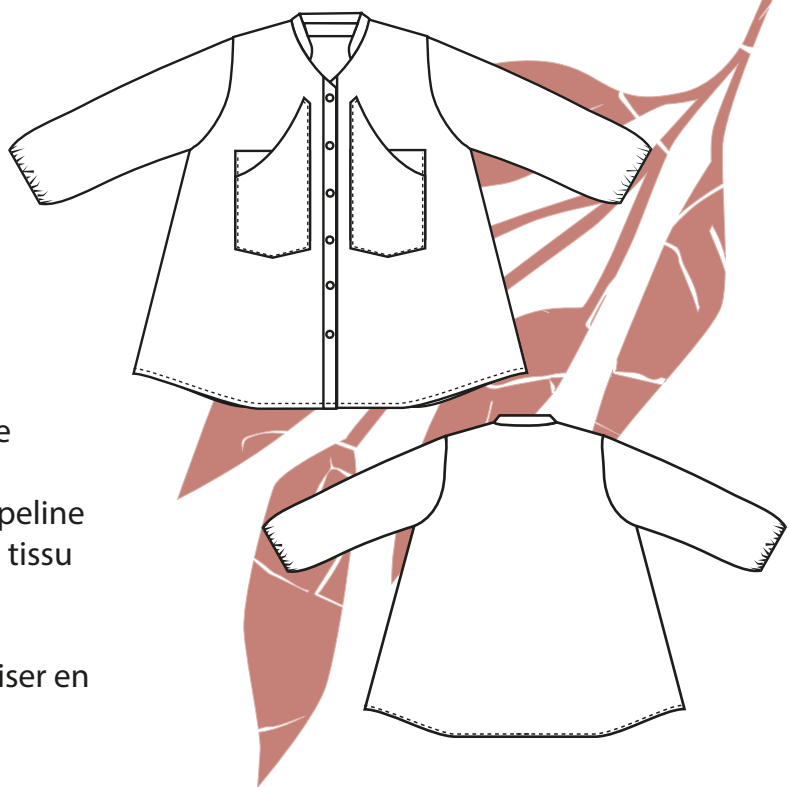
CARTHAGÈNE

CARTHAGÈNE est une robe chemise, un basic de notre garde robe retravaillé avec quelques détails originaux :

- robe forme trapèze
- manches bouffantes
- encolure V avec pied de col plus court
- Grandes poches au niveau de la poitrine

Ce modèle peut être réalisé dans une popeline de coton pour l'effet robe chemise ou un tissu plus fluide comme un crêpe, un tencel.

* Tu as également la possibilité de le réaliser en chemisier avec les poches plus courtes.



Cut N Sew propose des patrons de couture multi-tailles, du 34 au 46. Ils sont élaborés selon le tableau de mesures ci-dessous pour une stature de 167 cm. Les valeurs sont exprimées en cm.

Tailles	34	36	38	40	42	44	46
Tour de poitrine	80	84	88	92	96	100	104
Tour de taille	60	64	68	72	76	80	84
Tour de hanche	86	90	94	98	102	106	110

Prends tes mesures et choisis la taille qui te correspond.

Le modèle est conçu selon une morphologie en sablier mais tu peux l'adapter à la tienne en apportant quelques modifications sur le patronage ou tu peux choisir d'apporter les retouches pendant la confection.

Afin de choisir la bonne taille, tu peux te référer au tableau de mesures du vêtement fini ci-dessous, cela peut te donner une idée de l'ampleur de l'ensemble :

Tailles	34	36	38	40	42	44	46
Tour de poitrine	111	115	119	123	127	131	135
Tour de taille	129	133	137	141	145	149	151
Tour de hanche	151	155	159	163	167	171	175

Quelques Conseils

- Assure toi d'avoir les fournitures nécessaires
- Lave, sèche et repasse le tissu
- Plie bien le tissu endroit contre endroit, la pliure toujours parallèle à la lisière au moment de la découpe au pli
- Assure toi de bien reporter l'intégralité du patron sur le tissu (crante le milieu des pièces coupées au pli)
- Égalise les pièces après la découpe
- Surjette les coutures pendant le montage pour éviter que le tissu s'effiloche (ou un point zig zag serré)
- Épingle le tissu pour éviter qu'il glisse pendant la couture

L'impression

- Imprime le patron en taille réelle ou échelle 100% et assemble les feuilles A4 en suivant cet exemple. De A1 à E5 pour ce modèle.

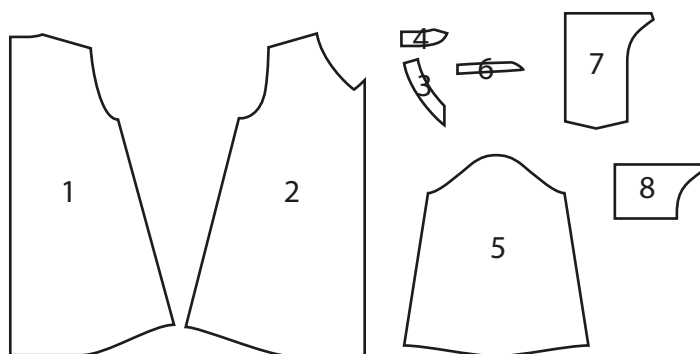
Important : pour vérifier si le patron sera bien imprimé à l'échelle, imprime la première page (A1), tu trouveras le carré test (10x10cm) et mesure le.

* le patron est disponible aussi en A0 à la fin du pdf

EXEMPLE D'ASSEMBLAGE :

A1	A2	A3	A4	A5	A6	A7
B1	B2	B3	B4	B5	B6	B7
C1	C2	C3	C4	C5	C6	C7
D1	D2	D3	D4	D5	D6	D7

La nomenclature



- 1 : DOS au pli X1
- 2 : DEVANT X2
- 3 : ENFORME DEVANT X2
- 4 : ENFORME DOS au pli X1
- 5 : MANCHE X2
- 6 : COL au pli X2
- 7 : POCHE X2
- 8 : INTÉRIEUR POCHE X2

- Nombre de pièces au total après la coupe : 14