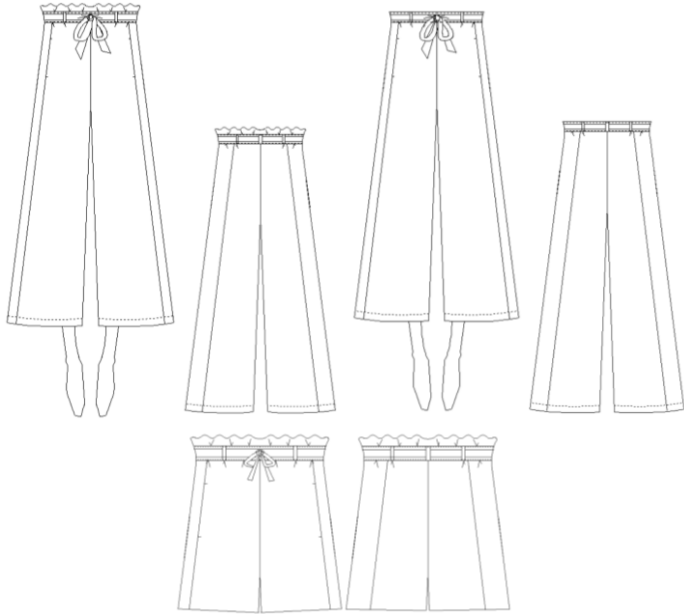




HOYA

Hose



Hose HOYA ist ein super moderner Hosenschnitt. Das sehr weite Bein, der Paperbagbund und die Teilungsnähte verpassen ihr einen einzigartigen Look.

Sie ist einfach zu nähen und passt sich deiner Figur durch den flexiblen Gummiband wunderbar an. Du hast die Möglichkeit Gürtelschlaufen und Nahttaschen einzuarbeiten. Das Schnittmuster beinhaltet eine Shorts-Länge, eine 7/8 Länge und eine lange Länge und du kannst den Bund natürlich auch ohne Paperbag- Effekt gestalten.

Aus leichten Viskosestoffen fällt sie weich und umschmeichelt den Körper, in Jeans oder Leinen erzeugt sie eine neue Silhouette.

Weitere Stoffvorschläge findest du in der Anleitung.

Materialliste:

Stoffbreite 140cm	34,36,38/ 40,42,44/ 46,48,50	Zubehör:
Hose lang	2,20m / 2,30m / 2,50m	40cm Vlieseline für den Bundstreifen
Hose kurz	1,10m / 1,20m / 1,3m	Gummiband 4cm breit: 1m Nähseide

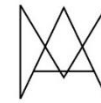


H
O
Y
A



Hose

34
36
38
40
42
44
46
48
50



MAK·ESA



HOYA

Hose

SCHNITTMUSTER & TUTORIAL

Gr. 34 – 36 - 38 – 40 – 42 – 44 – 46 – 48 – 50

STOFF- UND MODELLINSPIRATION

Webware: Viskose Twill, Viskose Crepe, Tencel, leichte Jeansstoffe, Leinen, Viskose- Leinen Mischungen



Viskose



Viskose



Tencel



Leinen



Tencel



Viskose



Feincord



Leinen



Leinen



Jeans mit Stretch



Tencel



©Theresa Mayer

➔ Mehr Designbeispiele findest du im Lookbook meiner Probenäherinnen am Blog makesa.at oder auf Instagram unter den Hashtags #HoseHOYA, #Kollektioncollect & #makesa.

MAßNEHMEN



Brustumfang

Taillenumfang

Hüftumfang

Alle 3 Maße werden waagrecht um den Körper gemessen, **am besten in Unterwäsche.**

Brustumfang BU

Maßband führt über die Brustspitze.

Taillenumfang TU

Maßband führt um die schmalste Stelle des Oberkörpers.

Hüftumfang HU

Maßband führt um die stärkste Stelle im Gesäßbereich. **Für die Hose rate ich dir auf Höhe deines Hüftknochens zu messen.**

Oberarmumfang Obu

Für die Hose wählst du am besten die Konfektionsgröße, die deinem **Hüftumfang** am ähnlichsten ist. Solltest du genau zwischen zwei Größen liegen, kannst du die kleinere wählen.

Maßtabelle Körpermaße

In cm	34	36	38	40	42	44	46	48	50
TU	65	70	74	78	82	86	90	94	98
HU	90	94	98	102	105	108	112	116	120

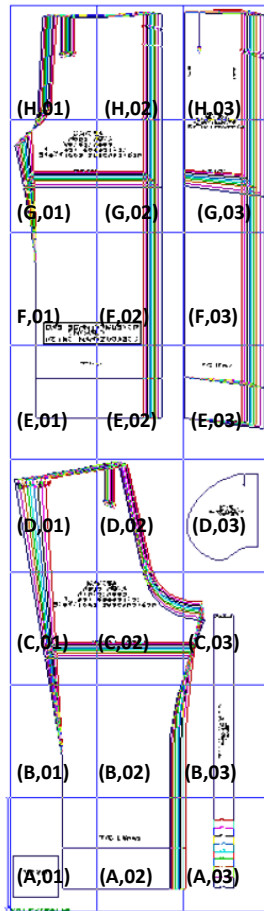
Das Schnittmuster wurde für eine Referenz-Körperhöhe von 168 cm entwickelt.

Bist du besonders groß oder klein und benötigst Tipps zum Anpassen deines individuellen Schnittmusters? Dann schreib mir dein Anliegen an welcomem@makesa.at und ich helfe dir gerne weiter.

©Theresa Mayer

PAPIERSCHNITT - OBERSTOFF:

Der Ausdruck des Schnittes erfolgt auf 24 A4 Blättern. Der Rahmen soll dir das exakte Zusammenkleben erleichtern. Der Plan unten erklärt, wie die Blätter richtig zusammengesetzt werden. Dieselben Buchstaben und Zahlen sind auch auf den Ausdrucken links unten zu finden. Nachdem du die Blätter zusammengeklebt hast, kannst du den Schnitt ausschneiden oder abpausen.



DAS SCHNITTMUSTER ENTHÄLT KEINE NAHTZUGABEN!!!

SCHNITTANPASSUNG LÄNGENMAßE

Das Schnittmuster wurde für eine Referenz-Körperhöhe von 168 cm entwickelt. Bist du vielleicht kleiner oder größer als die Angabe in der Maßtabelle, ermöglicht dir das Schnittmuster eine sehr einfache Form der Anpassung.

1. Berechne die Differenz zwischen deiner Körpergröße (im aufrechten Zustand gemessen vom Scheitel bis zur Sohle) und 168cm.

Zum Beispiel ich bin 158cm: $160-168= -8\text{cm}$	Zum Beispiel ich bin 178cm: $178-168= 10\text{ cm}$
Diese Differenz wird durch 8 dividiert. (Ein Körper besteht im Durchschnitt aus 8 Kopflängen).	
$8\text{cm}:8= 1\text{cm}$	$10\text{cm}:8\text{cm}= 1,2\text{cm}$

Um den Schnitt proportional abzuändern, musst du an folgenden Positionen die Teile verlängern bzw. verkürzen.

<p>An der Taille und an der Länge werden die Schnittteile parallel um deinen berechneten Betrag x 2 gekürzt. Also in diesem Fall um 2cm.</p>	<p>An der Taille und an der Länge werden die Schnittteile parallel um deinen berechneten Betrag x 2 verlängert. Also in diesem Fall um 2,4cm.</p>

Die Taschenposition ändert sich dadurch etwas, aber du musst diese nicht ändern, da sie dadurch zu deinen Körperproportionen passen.