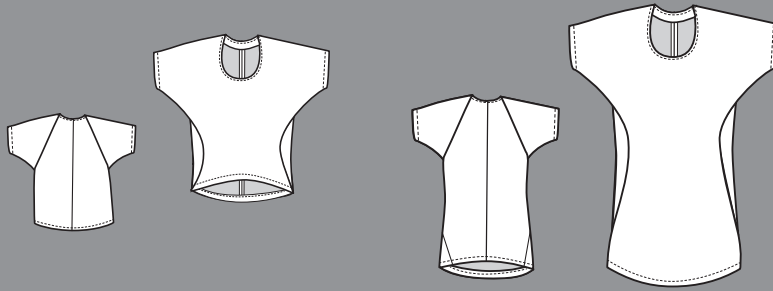




SCHNITTMUSTER
von Stefanie Kroth
so-pattern.com



Kleid/Bluse BLUNI XS - 2XL

Kleid mit kurzen Raglanärmeln, kurviger Seitennaht und asymmetrischem Saum. Länge ab Schulter im Vorderteil ca. 105 cm, im Rückenteil ca. 95 cm.
Variante Bluse, Länge ab Schulter im Vorderteil ca. 65 cm, im Rückenteil ca. 72 cm.

Anfänger
mit Vorkenntnissen

MAN BENÖTIGT

- **leichter, weich fallender Stoff für Vorder- & Rückenteil/Belege:**
Viskose, Seide, Jersey, leichter Baumwoll-Batist, Crêpe, kann ein- oder zweifarbig gearbeitet werden.
- Nähgarn

Stoffbreite 140 cm	einfarbig	oder 2farbig/ Stoff 1	2farbig/ Stoff 2
Kleid XS - L	1,6 m	1,6 m	1 m
Kleid XL - 2XL	2,4 m	1,6 m	1 m
Bluse XS - L	1,1 m	1,1 m	0,8 m
Bluse XL - 2XL	1,5 m	1,2 m	0,8 m

 rechte Stoffseite
 linke Stoffseite



Kleid BLUNI

MASSTABELLE DAMEN

Größe	XS	S	M	L	XL	XXL	3XL
Oberweite	82	86,5	92	98	106	115	124
Taille	66	70,5	76	82	90	99	108
Hüfte	91	95,5	101	107	114,5	123	131

Damenmaße in cm zur jeweiligen Konfektionsgröße.
Maße werden jeweils rundum gemessen.

Auf den Schnittteilen ist den Damengrößen ein
so_ vorangestellt (so_xs, so_s, so_m usw.).

Die Größe legt man folgendermaßen fest:

Man misst jeweils Oberweite, Taille, Hüfte rundherum direkt über der Unterwäsche am Körper.
Als Größe wählt man die Oberweitengröße.

Weicht das Taillenmaß/Hüftmaß stark von der Konfektionsgröße ab, so hat man die Möglichkeit, auf die entsprechende Größe in Taillenhöhe/Hüfthöhe auszuweichen.

 rechte Stoffseite
 linke Stoffseite



Kleid BLUNI

ZUSCHNITT – LAGENPLAN

Für die Stoffbreite 140 cm sind die Lagenbilder abgebildet.

In Größe **XXL und 3XL** kann der Saumbeleg nicht mehr im Bruch zugeschnitten werden. Hier bitte beim Schnittteil „Saum-Beleg“ in der vorderen Mitte 1 cm **Nahtzugabe extra** anzeichnen.

