

## Material

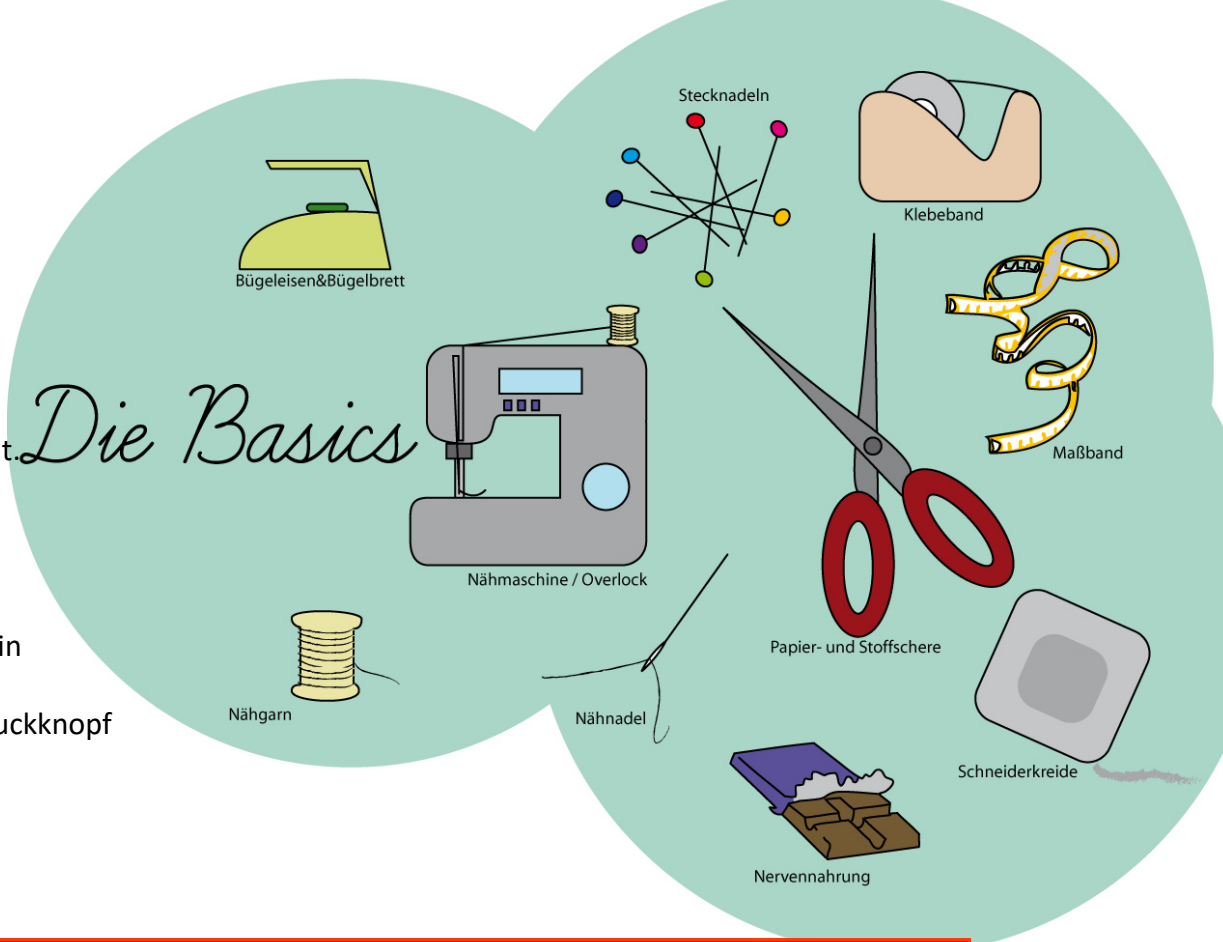
Für das Kleid eignen sich weich fallende Stoffe wie gewebte Viskose, Batist, Chiffon oder Seide.

Falls ihr keine Overlock habt die einen Rollsaum kann, werden die Volants doppelt zugeschnitten, dann benötigt ihr entsprechend mehr von dem Hauptstoff oder einem passenden Stoff gleicher Qualität.

Zusätzlich braucht ihr noch einen Rest Bügeleinlage (H180) und etwas Nahtband (2cm breites Bügeleinlagen-Band, kann man sich aber auch selbst schneiden) und ca. 1m Schrägband, welches mit einem Schrägbandformer auch selbst gemacht werden kann.

Zum Raffen der Rockbahnen braucht ihr ca. 6m Framilongummi oder ein anderes dünnes Gummiband.

Damit der Ausschnitt nicht aufklafft, braucht ihr noch einen kleinen Druckknopf zum Annähen.



### Kleid mit Ärmeln

	46	48	50	52	54	56	58
Stoff (140cm breite)	290cm	290cm	310cm	310cm	330cm	330cm	330cm
Für doppelten Volant aus anderem Stoff zusätzlich	35cm	35cm	35cm	35cm	35cm	35cm	35cm
Wenn der doppelte Volant aus dem gleichen Stoff zugeschnitten wird insgesamt	290cm	290cm	310cm	310cm	330cm	330cm	330cm

### Kleid mit Volant-Ärmeln/Flügelärmel

	46	48	50	52	54	56	58
Stoff (140cm breite)	270cm	270cm	290cm	290cm	300cm	300cm	300cm
Für doppelten Volant aus anderem Stoff zusätzlich	45cm	45cm	45cm	45cm	45cm	45cm	45cm
Wenn der doppelte Volant aus dem gleichen Stoff zugeschnitten wird insgesamt	300cm	300cm	320cm	320cm	330cm	330cm	330cm

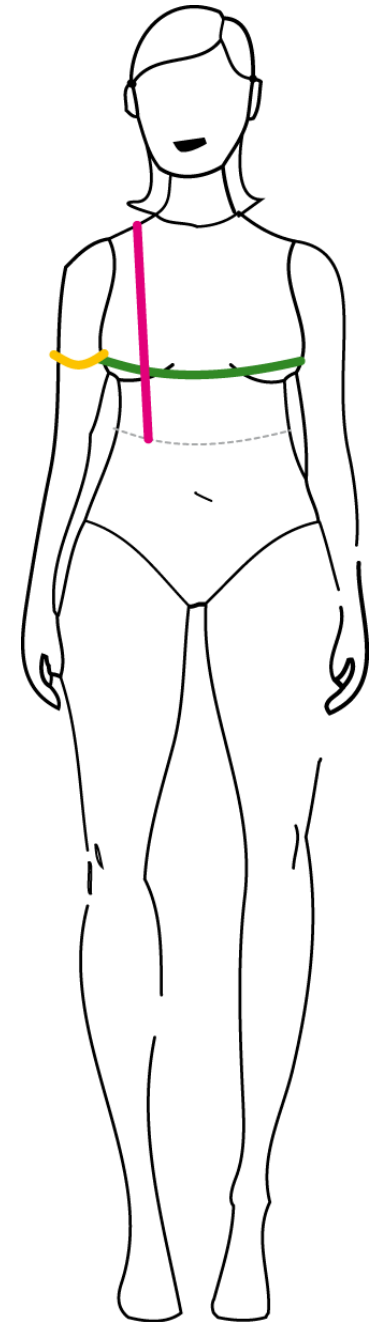
# Größe

Das Kleid sitzt durch das Wickeloberteil und den Stufenrock relativ locker, Po- und Taillenumfang spielen daher bei der Größenwahl keine Rolle. Wichtig ist aber, die Größe nach dem Brustumfang zu wählen.

Je nach Körbchengröße, ist es auch hilfreich die vordere Länge von den Schulter über die Brust bis zur Taille zu messen. Das Tabellenmaß gibt dabei das Fertigmaß des Vorderteils an, so dass es auf Taillenhöhe endet. Bei einem großen Körbchen muss man die Länge anpassen, ebenso, wenn man das Kleid zum Beispiel als Umstandsvariante nähen möchte und die Naht nicht in der Taille, sondern unter der Brust liegen soll.

Die Länge ist für Frauen mit 1,7m Körpergröße ca. wadenlang, der Übergang von Oberteil zu Rock ist auf Höhe der Taille.

	46	48	50	52	54	56	58
Brustumfang (Körpermaß)	106cm	112cm	118cm	124cm	130cm	138cm	146cm
Oberarmumfang (Körpermaß)	33,8cm	35,6cm	37,4cm	39,2cm	41cm	43,4cm	45,8cm
Vordere Länge (Fertigmaß)	46,6cm	47,4cm	48,2cm	49cm	50cm	52,5cm	53,5cm

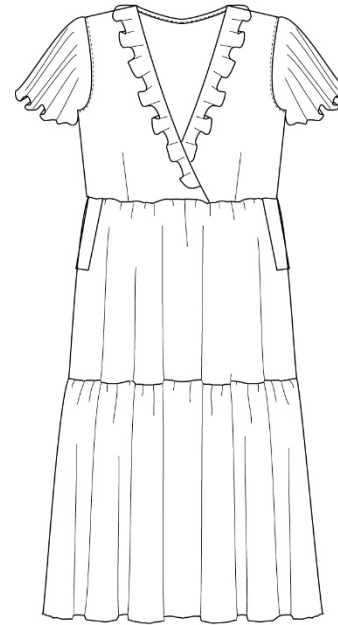


It's not about what size you wear, it's about how you wear that size!

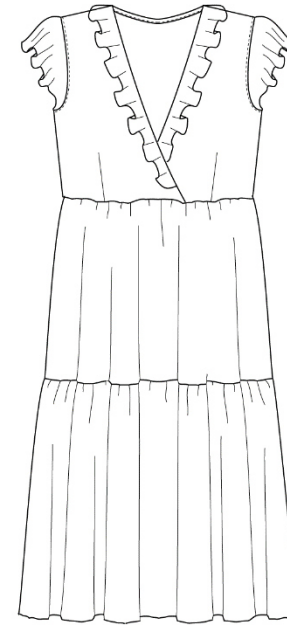
## Die Varianten

Das Kleid kann mit Volant-Ärmchen oder Flügelärmchen für den Sommer oder mit  $\frac{3}{4}$ -Ärmeln für den Übergang genäht werden. In der Originalversion hat der Rock 2 Stufen und ist von der Taille an gemessen ca. 80cm lang (Wadenlänge bei 1,7m Körpergröße). Man kann aber auch weniger Stufen wählen oder die einzelnen Stufen in ihrer Länge variieren. Mit nur einer Stufe wird aus dem Kleid auch eine tolle Bluse. Wer keine Volants möchte, der kann auch ganz auf sie verzichten.

Wenn man die Variante mit Ärmeln näht, empfehle ich eine [Kellerfalte am Rücken einzubauen](#), für mehr Bewegungsfreiheit.



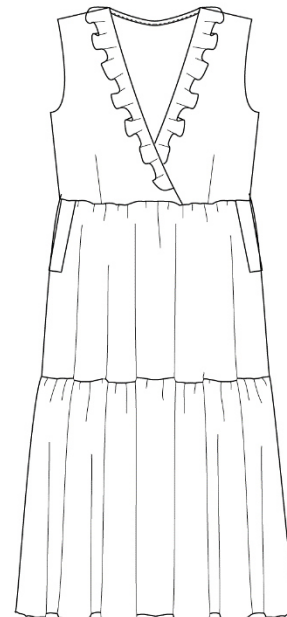
mit Flügelärmeln



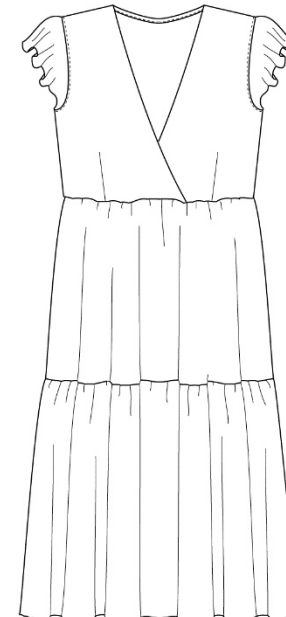
mit Volant-Ärmeln



mit 3/4-Ärmeln



Ärmellos



ohne Rüsche am Ausschnitt



als Bluse