

T O P

Honolulu

G R Ö S S E 3 4 - 4 8



Lemon & Mint
C O U T U R E



BEVOR DU ANFÄNGST

Hello

Ich freue mich, dass du dich für einen Schnitt von lemon & mint Couture entschieden hast. Damit dir das Top Honolulu einfach gelingt, findest du in dieser Anleitung alle Informationen, die du zum Nähen brauchst. Bitte lies dir die Anleitung einmal komplett durch, bevor du mit dem Zuschnitt bzw. dem Nähen beginnst.

Solltest du Fragen haben oder an einer Stelle nicht weiterkommen, schreibe mir gern eine E-Mail an help@lemonmintcouture.de.

Ich wünsche dir viel Freude mit dem Schnitt und happy sewing!

 @LEMONANDMINT_DE

 @LEMONANDMINTCOUTURE

WWW.LEMONMINTCOUTURE.DE



SOMMERLICH LEICHT

Honolulu

Honolulu ist ein luftig leichtes Sommertop mit dünnen Trägern. Besonders macht es der V-Ausschnitt. Dieser hat nämlich schöne, besondere Rundungen. Versäubert wird der Ausschnitt mittels Belegen. Honolulu ist der perfekte Begleiter für warme Sommertage. Lässig mit Jeans oder Shorts oder elegant mit schicker Hose: Honolulu lässt sich zu (fast) jedem Anlass kombinieren.

#TOPHONOLULU

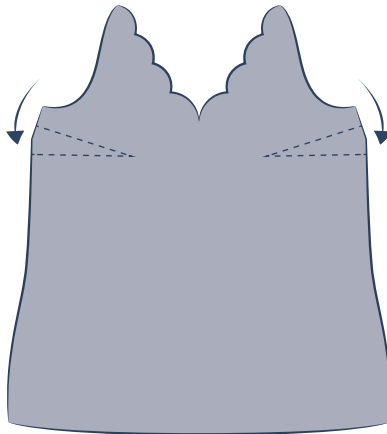
UND JETZT DER SCHÖNSTE TEIL

Nähen

Kommen wir nun zum schönsten Teil: dem Nähen. Folge einfach der Schritt-für-Schritt-Anleitung.

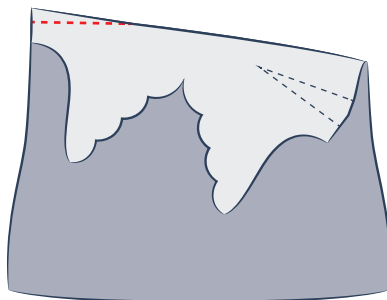


1.



Beim Top Honolulu beginnst du damit, die Brustabnäher zu schließen. Diese sind jeweils durch zwei gestrichelte Linien gekennzeichnet.

2.



Falte den Stoff so rechts auf rechts, dass die gestrichelten Linien aufeinander-treffen. Nähe den Abnäher von außen zur Spitze auf der gestrichelten Linie.