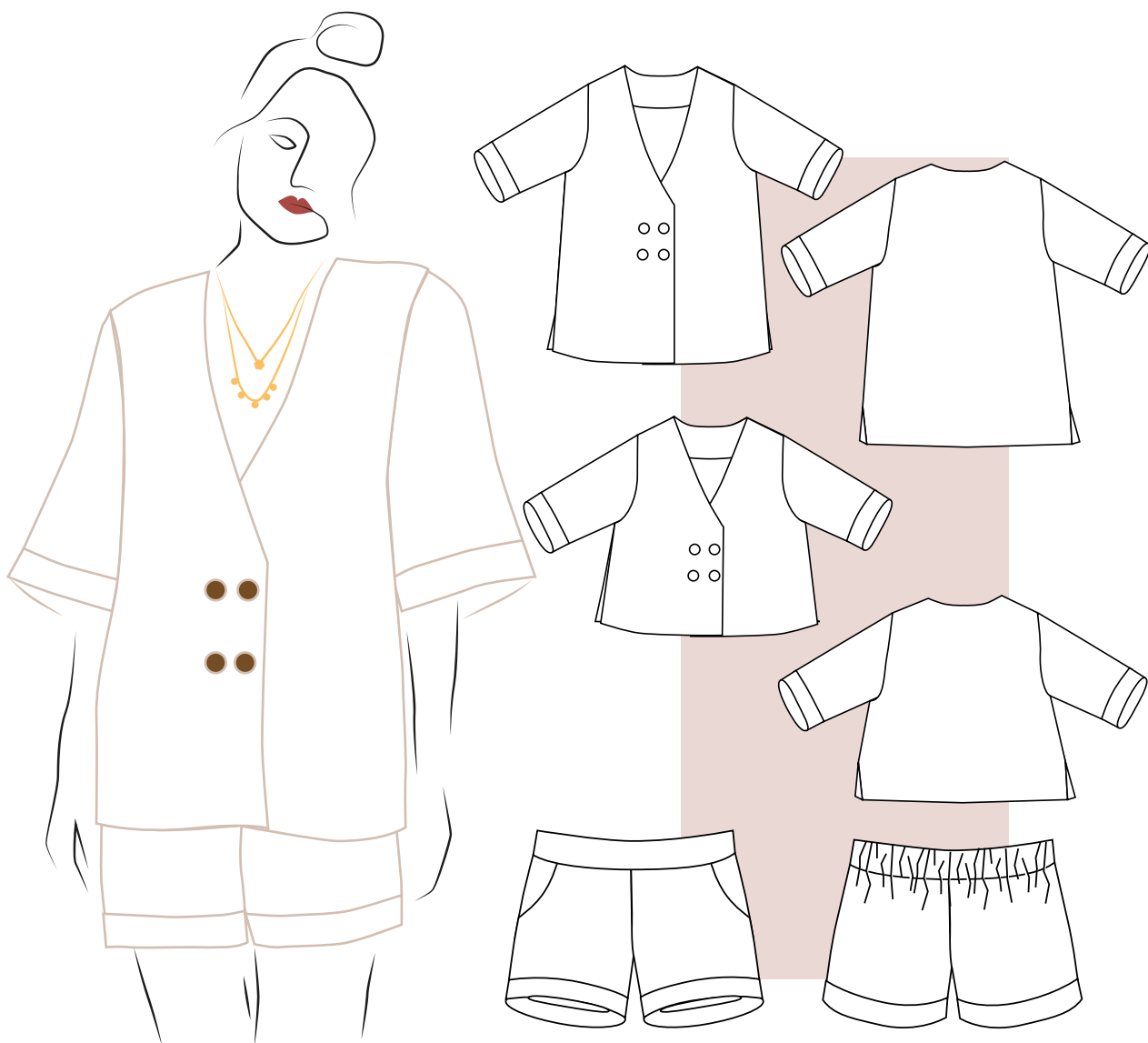


cut N sew

ENSEMBLE MANAUS



Niveau Débutant

CUT-N-SEW.COM



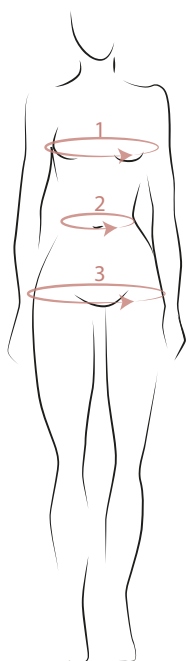
Temps 3H

Manaus est un ensemble composé d'une veste et d'un short. Cet ensemble est accessible aux débutants en couture. Il est assez ample pour un maximum de confort. Tu as deux possibilités pour la longueur de la veste. Tu peux d'ailleurs la porter en top.

Il peut être réalisé dans un lin, un tissu fluide ou dans un tissu avec plus de tenu pour l'hiver.

Les détails :

- l'encolure en V plongeante ou normal
- les fentes sur les côtés de la veste
 - le boutonnage à 4 boutons
 - les poches italiennes du short
- la ceinture dos du short est élastique



Cut N Sew propose des patrons de couture multi-tailles, du 34 au 46. Ils sont élaborés selon le tableau de mesures ci-dessous pour une stature de 167 cm. Les valeurs sont exprimées en cm.

Tailles	34	36	38	40	42	44	46
Tour de poitrine	80	84	88	92	96	100	104
Tour de taille	60	64	68	72	76	80	84
Tour de hanche	86	90	94	98	102	106	110

Prends tes mesures et choisis la taille qui te correspond.

Le modèle est conçu selon une morphologie en sablier mais tu peux l'adapter à la tienne en apportant quelques modifications sur le patronnage ou tu peux choisir d'apporter les retouches pendant la confection.

Afin de choisir la bonne taille, tu peux te référer au tableau de mesures du vêtement fini ci-dessous, cela peut te donner une idée de l'ampleur de l'ensemble :

LA VESTE

Tailles	34	36	38	40	42	44	46
Tour de poitrine	85.5	90	93.5	98	102.5	107	111.5
Tour de taille	100	104	108	112	116	120	124
Tour de hanche	106	110	114	116	120	124	128

LE SHORT

Tailles	34	36	38	40	42	44	46
Tour de taille*	89	93	97	101	105	109	113
Tour de hanche	110	114	118	122	126	130	134

*sans élastique

QUELQUES CONSEILS

- Assure toi d'avoir les fournitures nécessaires
- Lave, sèche et repasse le tissu
- Plie bien le tissu endroit contre endroit, la pliure toujours parallèle à la lisière au moment de la découpe au pli
- Assure toi de bien reporter l'intégralité du patron sur le tissu (crante le milieu des pièces coupées au pli)
- Égalise les pièces après la découpe
- Surjette les coutures pour éviter que le tissu s'effiloche (ou un point zig zag serré)
- Épingle le tissu pour éviter qu'il glisse pendant la couture

L'IMPRESSION

Imprime le patron en taille réelle ou échelle 100% et assemble les feuilles A4 en suivant cet exemple.
De A1 à E5 pour ce modèle.

IMPORTANT : pour vérifier si le patron sera bien imprimé à l'échelle, imprime la première page (A1) et mesure le carré test (10x10cm).

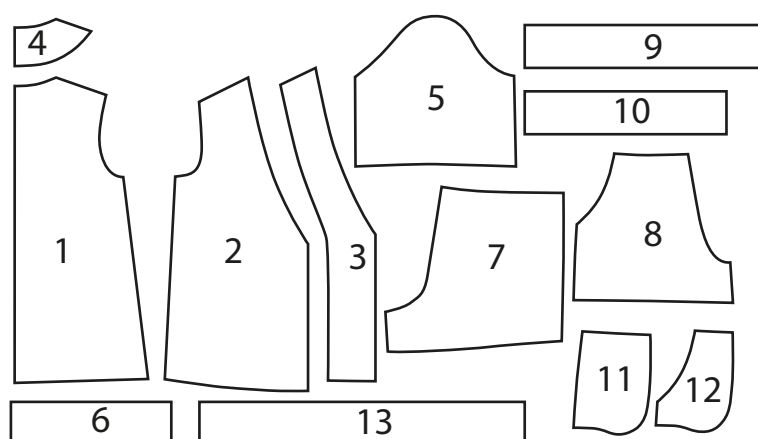
N'hésite pas à te rendre sur le blog de cut-n-sew.com, tu trouveras un article détaillé au sujet de l'assemblage d'un Patron PDF

EXEMPLE :

A1	A2	A3	A4	A5	A6	A7
B1	B2	B3	B4	B5	B6	B7
C1	C2	C3	C4	C5	C6	C7
D1	D2	D3	D4	D5	D6	D7

Tu trouveras également un pdf au format A0 et un autre au format projecteur

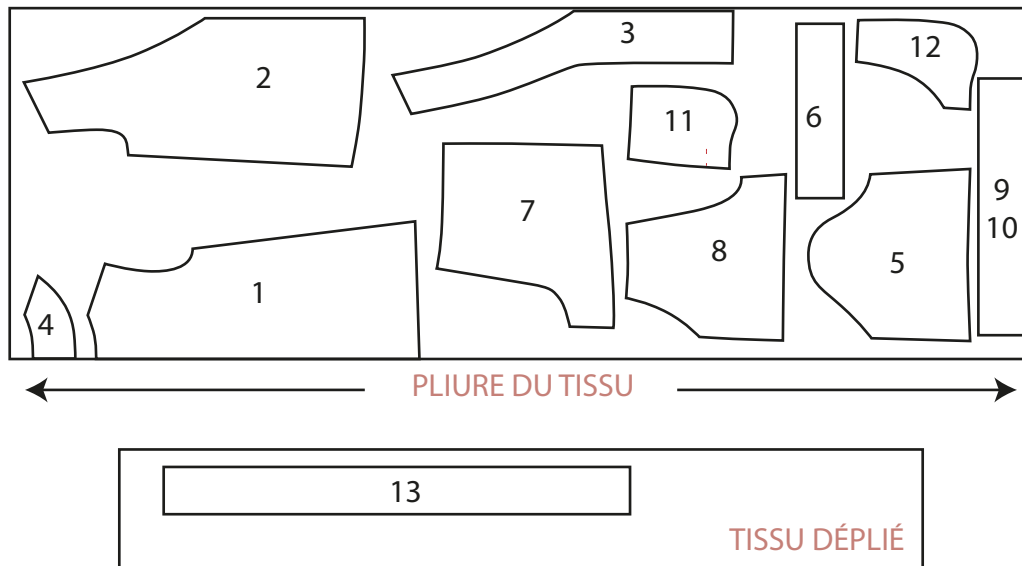
LA NOMENCLATURE



- 1 : DOS au pli X1
- 2 : DEVANT X2
- 3 : PARMENTURE X2
- 4 : ENFORME DOS au pli X1
- 5 : MANCHE X2
- 6 : BAS DE MANCHE X2
- 7 : DOS SHORT X2
- 8 : DEVANT SHORT X2
- 9 : CEINTURE DOS X1
- 10 : CEINTURE DEVANT X1
- 11 : POCHE X2
- 12 : FOND DE POCHE X2
- 13 : BAS DE SHORT X2

- Nombre de pièces au total après la coupe : 22

PLAN DE COUPE



LES FOURNITURES

- Tissu : 34 au 38 : 2.30 m et 40 au 46 : 2.40 m

Compte 20 cm en moins pour la version courte de la veste

- Thermocollant : 1 m

- Boutons : 4 avec un diamètre de 2,3 cm

- Élastique : 4 cm de large

34 (20 cm) / 36 (22 cm) / 38 (24 cm) / 40 (26 cm) / 42 (28 cm) / 44 (30 cm) / 46 (32 cm)

* ces mesures sont données à titre indicatif, à modifier en fonction du ceintage souhaité et du tour de taille

- Fil assorti au tissu

-> Les marges de couture sont incluses dans le patron

Bonne couture !

Tu trouveras les étapes de la réalisation sur la page suivante et si tu as besoin n'hésite pas à me contacter sur cut.n.sew.contact@gmail.com, sur mon instagram [@pauline_cutnsew](https://www.instagram.com/pauline_cutnsew) ou directement sur cut-n-sew.com

* Ce patron est la propriété de Cut N Sew et est protégé par le droit d'auteur. Son utilisation est réservée à un usage personnel. La reproduction de celui-ci à des fins commerciales est interdite.