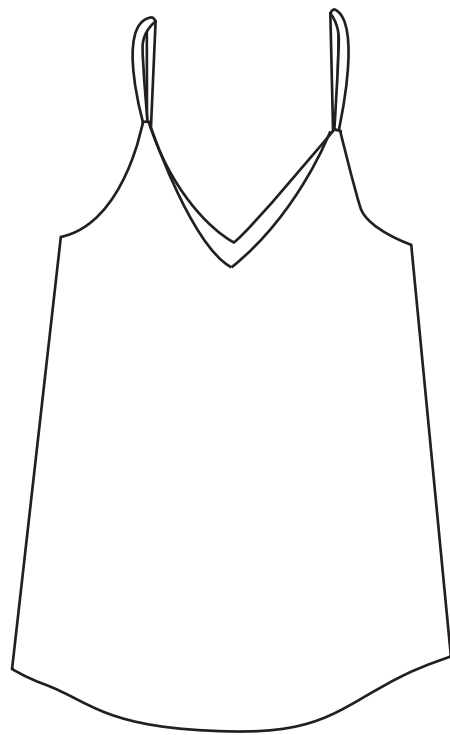
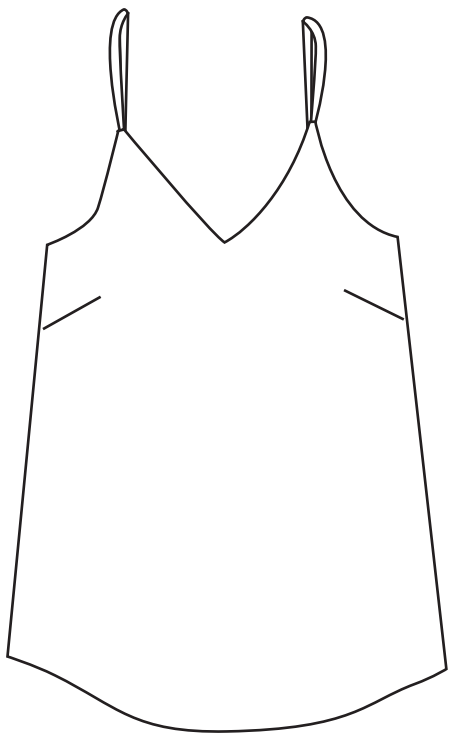


Clématisse
pattern



Top Easy in

Quelle taille choisir ? :

Taille	34	36	38	40	42	44	46	48
Tour de poitrine en cm	82	86	90	94	98	102	106	110
Tour de taille en cm (au niveau du nombril)	62	66	70	74	78	82	86	90
Tour de bassin en cm (au point le plus fort des fesses)	88	92	96	100	104	108	112	116

Valeur de couture :

Les valeurs de couture sont comprises.

1cm partout sauf 1.5cm aux ourlets du bas

Sur le patronage, vous trouverez 2 lignes :

- la ligne extérieur est celle à suivre pour couper la matière.
- La ligne intérieure en pointillée est celle à suivre pour coudre, ainsi vous visualisez la valeur de couture prévue.

Tissus :

Métrage tissu nécessaire :

du 34 au 40 : 70cm (laize 140cm)

du 42 au 48 : 80cm (laize 140cm)

Si la matière se détend facilement, prévoir 25cm de thermocollant léger pour les parementures devant et dos

Ce modèle à été mis au point pour être confectionné dans une matière chaîne et trame , non extensible.

Il est conseillé un tissu souple et fluide : popeline de coton, chambray, tencel, crêpe de viscose, polyester ou soie

TUTO : Montage Top Easy m

Clématisse
pattern

Mes petits conseils :

- Laver le tissu avant de commencer
- Bien respecter le Droit Fil lors du placement de patron sur le tissu
- Tracer sur le tissu, autour du patron, puis enlever le patron papier avant pour découper plus précisément
- Lors du montage, bien respecter les valeurs de couture

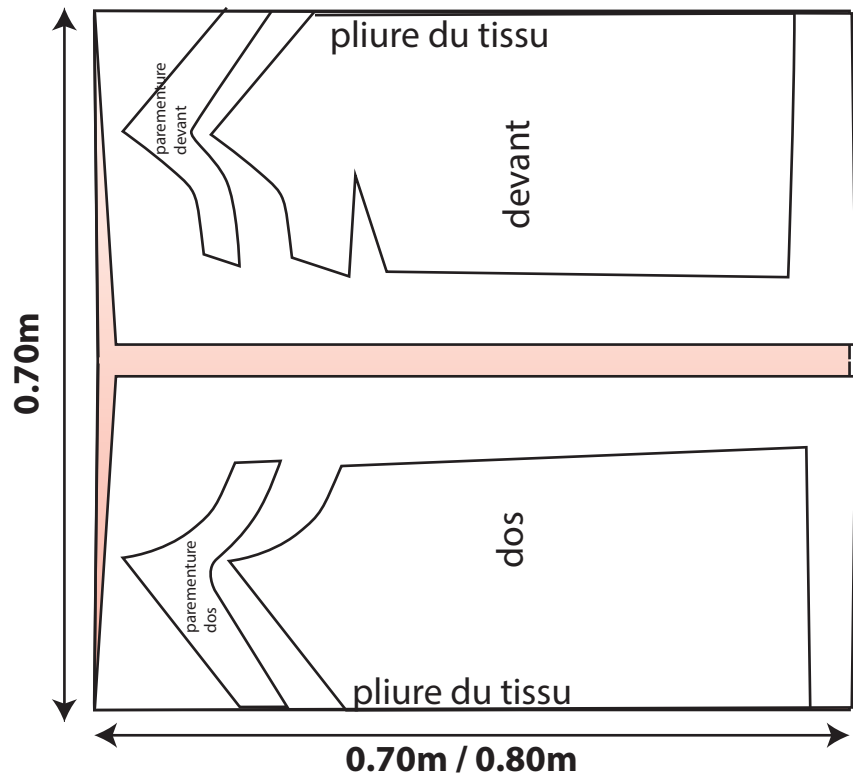
Légende :

ENDROIT DU TISSU

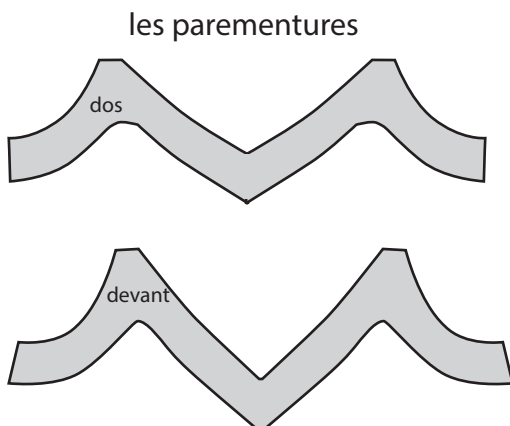
ENVERS DU TISSU

THERMOCOLLANT

Plan de coupe :



1 Thermocoller :



2 Fermer les pinces et les coucher vers le bas au fer

