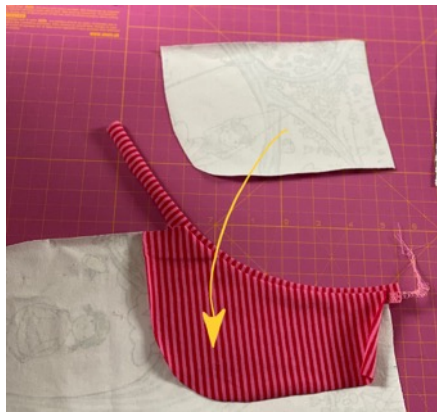


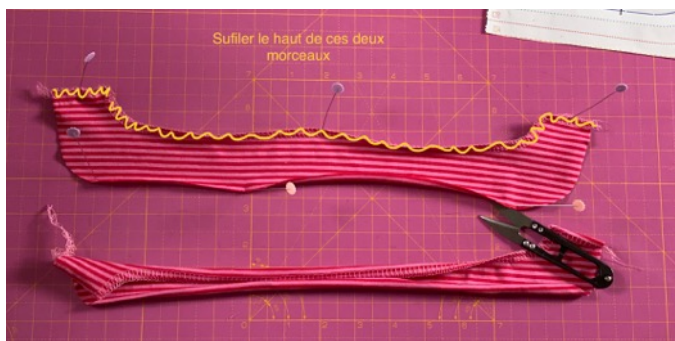
3/Positionner et assembler le contre côté de la poche sur la doublure de la poche (endroit contre endroit).



4/Sur l'endroit du devant vous devez retrouver cela.



5/ Positionner et épingler correctement le fond de poche au niveau de la taille et sur la couture de côté. Puis, couper l'excédent de la bande pliée en deux.



6/Surfiler le haut des deux enformes bas de jupe.