

# VIERJAHRESZEITEN LILLY

Größen  
34-46  
★★★★

VISKOSEJERSEY | MODALJERSEY | BAUMWOLLJERSEY | SOMMERSWEAT | STRICK



Y  
L  
L  
L  
L

SHIRT  
LONGSHIRT  
KLEID  
KURZARM  
3/4 ARM  
LANGARM

*Graustufen-Stoffe*

# SICH RICHTIG MESSEN

**STOFFVERBRAUCH** (Der Verbrauch orientiert sich nach einer Körpergröße von 1,68 cm. Ab einer Körpergröße von 170 cm wird ggf. mehr benötigt)

x volle Breite (VB)	Gr. 34	Gr. 36	Gr. 38	Gr. 40	Gr. 42	Gr.44	Gr. 46
Shirt	90 cm	90 cm	95 cm	95 cm	100 cm	100 cm	100 cm
Longshirt	100 cm	100 cm	110 cm	110 cm	120 cm	120 cm	120 cm
Kleid	130 cm	130 cm	140 cm	140 cm	150 cm	150 cm	150 cm

**MASSTABELLE**

	Gr. 34	Gr. 36	Gr. 38	Gr. 40	Gr. 42	Gr.44	Gr. 46
Brustumfang	ab 81 cm	ab 85 cm	ab 89 cm	ab 95 cm	ab 99 cm	ab 105 cm	ab 113 cm
Hüftumfang	ab 85 cm	ab 90 cm	ab 95 cm	ab 100 cm	ab 105 cm	ab 110 cm	ab 117 cm

## SO BERECHNEST DU DEINE GRÖSSE

Der Brust- und Hüftumfang entspricht europäischen Normwerten und der Schnitt ist auf dehnbare Stoffe ausgelegt.

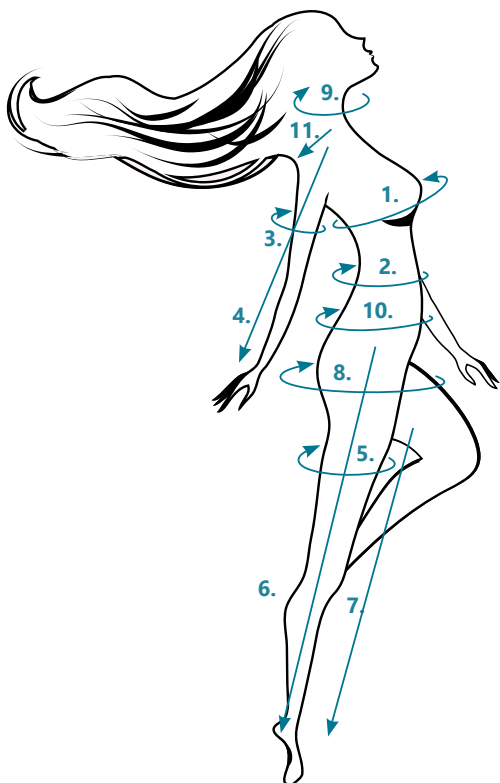
Um diese optimal an dich anzupassen, musst du hier zusätzlich den prozentualen **ELASTHANANTEIL** berechnen.

### BEISPIEL BERECHNUNG:

Dein gemessener Brustumfang beträgt z.B. 100 cm.  
Dein Wahlstoff hat einen Elasthananteil von 5%.

**Berechne wie folgt:  $100 - 5\% = 95$ .**

Dem Ergebnis zur Folge nähst du in diesem Beispiel eine Gr. 40.



### 1. BRUST

Der Brustumfang wird an der stärksten Stelle der Brust gemessen. Solltest du immer einen BH tragen, darf dieser bei der Messung anbehalten werden.

### 2. TAILLE

Die Taille wird an der schmalsten Stelle der Körpermitte gemessen und liegt für gewöhnlich zwischen Rippenbogen und Hüftknochen.

### 3. OBERARM

Der Oberarmumfang wird an der stärksten Stelle gemessen, ungefähr kurz unter dem Achselbereich.

### 4. ARMLÄNGE

Die Armlänge wird in der hinteren Mitte des Halswirbels, über die Schulter Spitze bis zum Hangelenknöchel gemessen bei leicht angewinkeltem Arm.

### 5. OBERSCHENKEL

Der Oberschenkel wird ebenfalls an der stärksten Stelle unterhalb vom Schritt gemessen.

### 6. BEINLÄNGE

Die Beinlänge wird außerhalb gemessen, angefangen von der Taille, über die Hüfte bis hin zum Fußgelenksknochen.

### 7. SCHRITTLÄNGE

Die Schrittlänge misst man vom Schritt bis zum Fußgelenksknochen.

### 8. HÜFTE

Der Hüftumfang wird an der stärksten Stelle des Gesäßes gemessen.

### 9. HALSWEITE

Direkt über dem Schlüsselbein wird der Umfang am Halsansatz gemessen.

### 10. BAUCHWEITE

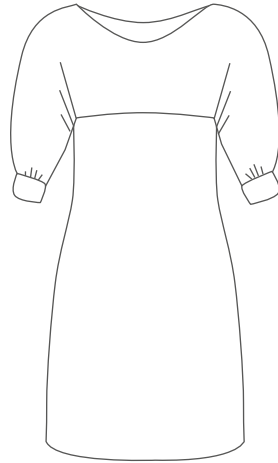
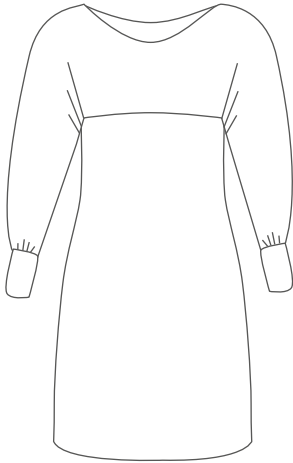
Gemessen wird parallel zum Taillenband in einem Abstand von 8 cm nach unten.

### 11. SCHULTERBREITE

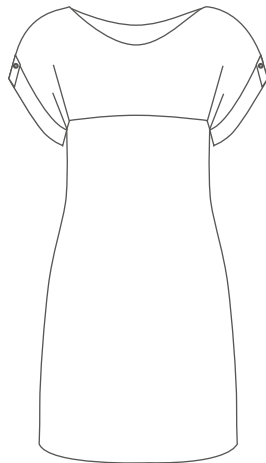
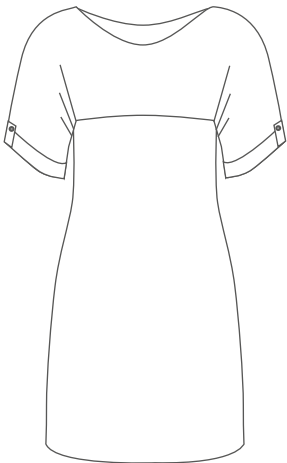
Vom Halsansatz bis zum Schulterpunkt wird die Schulterbreite gemessen.

# LILLY VARIANTEN

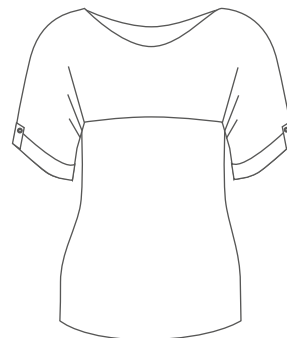
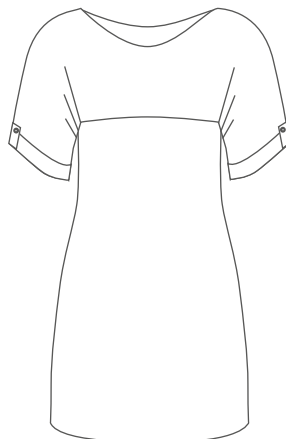
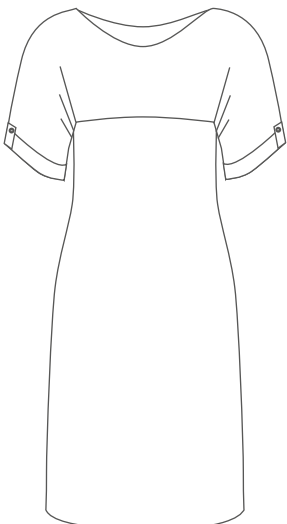
Größen  
34-46



ARM-VARIANTEN  
MIT BÜNDCHEN



ARM-VARIANTEN  
MIT RIEGEL UND  
SAUM



LÄNGEN-  
VARIANTEN