

Comment coudre votre vêtement ?

Thermocollez les pièces suivantes :

la patte de boutonnage,
un col et
un pied de col.

Utilisez un termocollant fin

Surfilez :

vos épaules et côtés de votre devant (pièce 1) et
de votre dos (pièce 2).

*Si votre tissu est délicat, qu'il s'effiloche, n'hésitez
pas à surfiler toutes vos pièces !*

Préparation des pattes de boutonnage :

- Sur votre devant (pièce n°1) faites une rentrée au fer à repasser de 0.5 sur l'envers.



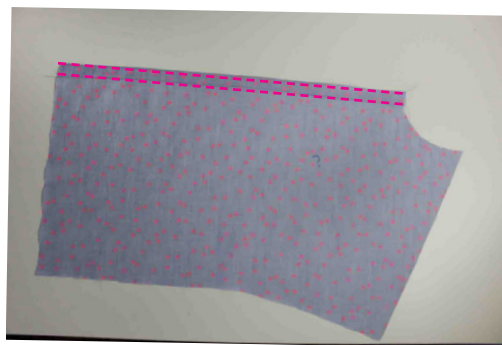
- Faites une autre rentrée de 2 cm pour obtenir votre patte de boutonnage.

- Piquez tout le long à 0.2 cm du bord.



- Faites une surpiqûre tout le long de l'autre extrémitée de votre patte de boutonnage afin d'obtenir deux piqûres parallèles.

- Faites la même chose sur l'autre devant.



Assembler les devants et le dos :

- Assemblez les épaules, endroit contre endroit et piquez à 1 cm du bord.

- Ouvrez les coutures au fer.

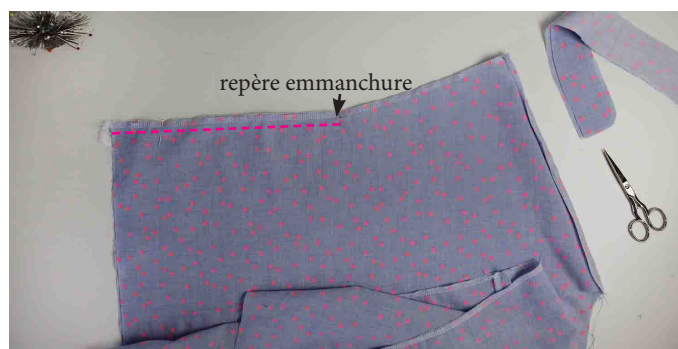


Assembler les côtés :

- Assemblez les côtés endroit contre endroit et piquez du cran de repère qui débute au niveau de l'emmanchure jusqu'au bas de votre vêtement.

- Ouvrez les coutures au fer à repasser.

- Faites la même chose de l'autre côté.



Le col :

- Assemblez vos cols endroit contre endroit et piquez à 1 cm du bord.

