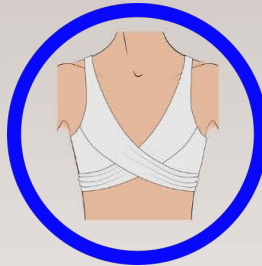


Dein gewähltes Modell

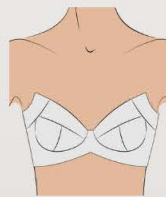
1.

Wähle das Badeoberteil anhand deiner Maße aus.



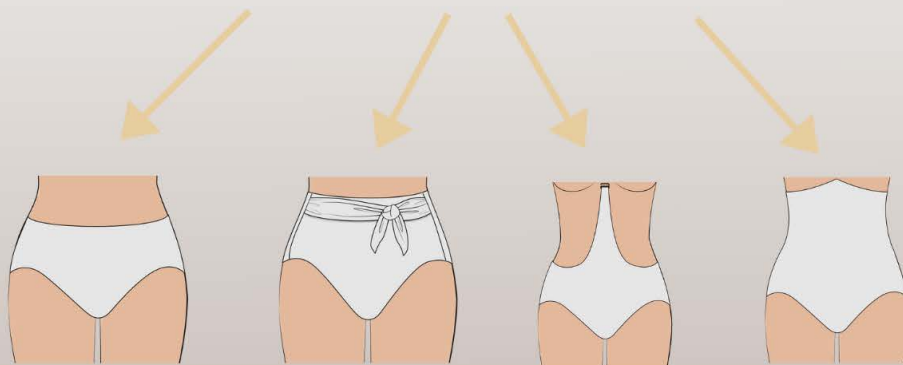
2.

Optional kannst du BH-Schalen/Cups in dein Badeoberteil einnähen.
Wähle die passenden Cups für dein Badeoberteil aus.



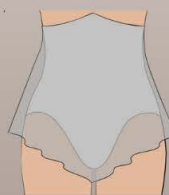
3.

Wähle ein Badeunterteil aus.



4.

An das Badeoberteil kann ein Rockteil genäht werden.
Zusammen mit einem Badeunterteil entsteht ein Badekleid.



Körpermaße

	1	2	3	4	5	6	7	8	9	10	11
Brustumfang	78	82	86	90	95	100	105	110	117	124	131
Unterbrustumfang	66,5	70	73,5	77	80,5	84	88	92	99	106	113

Bei den Maßen dieser Tabelle handelt es sich um Körpermaße.

Ein korrektes Maßnehmen ist hier besonders wichtig.

Die Maße bitte direkt am Körper, eventuell mit einem gut sitzenden, aber ungefülltem BH messen.

Waagrecht über den höchsten Punkt der Brust messen. Bitte darauf achten, dass das Maßband im Rücken nicht nach unten rutscht.

Den Unterbrustumfang waagrecht direkt unter dem Busen messen.

Das Schnittmuster hat gegenüber den Körpermaßen eine Minusweite von 10%, um die Dehnung des Lycras zu berücksichtigen.

Stoffempfehlung:

Badelycra mit 15 – 20 % Elasthananteil und Raumgewicht von mindestens 180gr/qm (optimal ist 220gr/qm)

Weitere Nähzutaten:

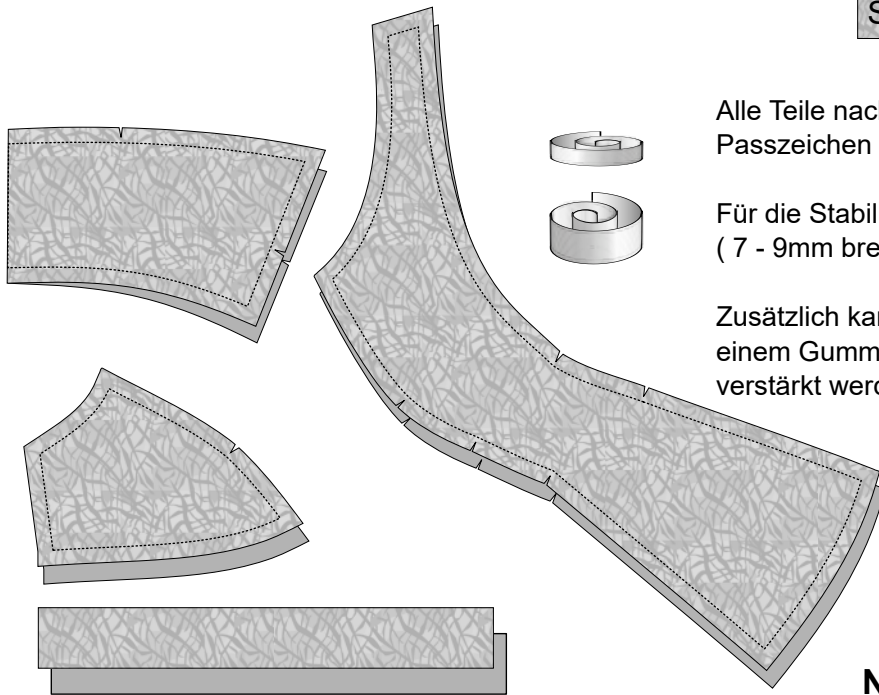
- Gummiband (7 – 9mm Breite)

Stoffverbrauch

	1 - 3	4 - 6	7 - 9
Lycra (B x H)	82 x 42cm	86 x 47cm	92 x 50cm
Gummiband	2,20m	2,45m	2,60m

Rechte
Stoffseite

Linke
Stoffseite



Alle Teile nach Vorgabe zuschneiden.
Passzeichen (Knipse) übertragen.

Für die Stabilisierung der Kanten wird Gummiband
(7 - 9mm breit) benötigt.

Zusätzlich kann der hintere Träger auf Wunsch mit
einem Gummiband (2 - 2,5cm breit je nach Größe)
verstärkt werden.

Nähen:

Grundsätzlich darauf achten, dass alle
Nähte ausreichend dehnbar sind.
Es kann auch mit einer einfachen
Nähmaschine gearbeitet werden.
Die Stichtlänge sollte dabei nicht größer
als 2,5 und ein leichter Zickzack (1,5
Stichbreite) eingestellt sein.
Bitte eine Jersey-nadel verwenden.
Die Nähte während des Nähvorganges
immer etwas gedehnt halten.

Gummiband auf die Kanten des
Ausschnitts des mittleren Vorderteiles
bis zum 2. Knips ,mit einem
Zickzackstich (Stichbreite 5, Stichtlänge
4) aufnähen (linke Stoffseite).
Das Gummiband dabei straff halten,
aber NICHT dehnen.

Anschließend werden die seitlichen
Vorderteile an das mittlere Vorderteil
entsprechend der Passzeichen
angenäht (rechts auf rechts).