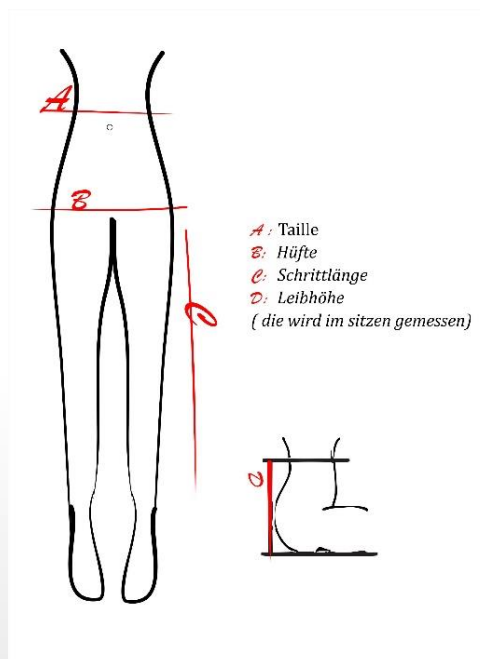


Maßtabelle Midori

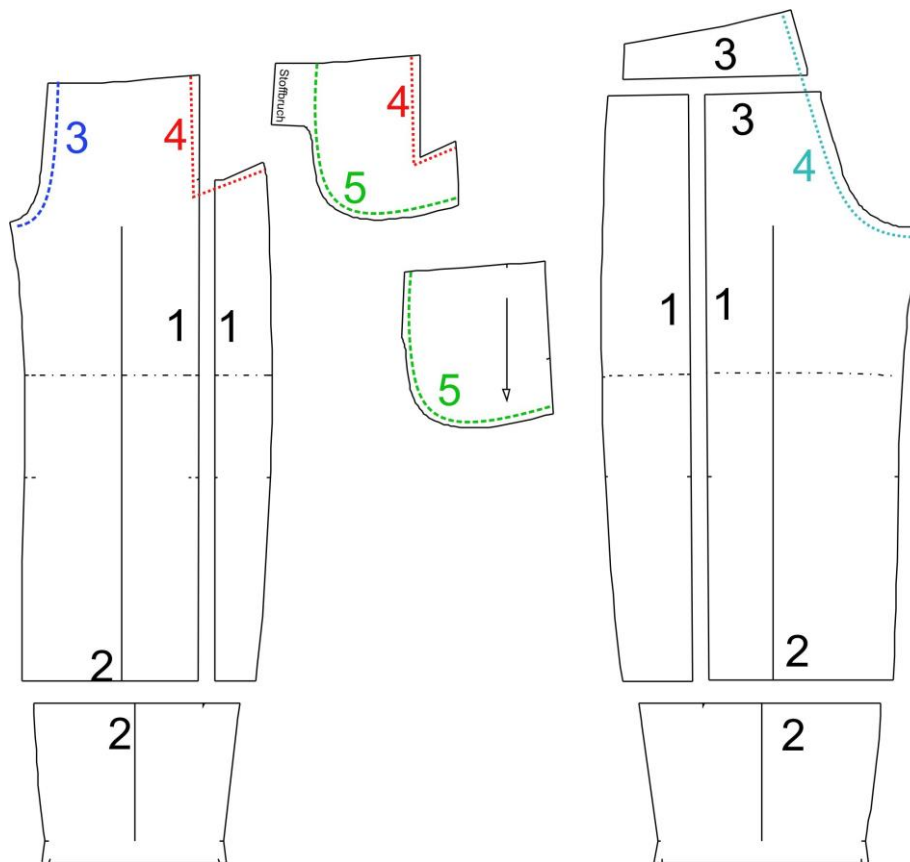
Körpermaße:	34	36	38	40	42	44	46	48	50	52	54	56	Eigene Körpermaße
Taillenweite:	66	69	72	76	80	84	90,5	97	106	112	118	125	
Hüftweite:	91	94	97	101	105	109	114,5	120	125	131	136	143	
Gesäßlängelänge bis Taille	20,5	20,5	20,5	20,5	20,5	20,5	20,5	20,5	20,5	20,5	20,5	20,5	
Schnrittlänge:	78	78	78	78	78	78	78	78	78	78	78	78	
Schnittmaße:	34	36	38	40	42	44	46	48	50	52	54	56	
Taillenweite Bundlänge:	90	93	96	100	104	108	114	119	125	131	137	143	
Hüftweite:	99	102	105	109	113	117	122	128	133	139	144	150	
Gesäßlänge + 4 cm Bund:	17,2	17,4	17,6	17,9	18,1	18,4	18,8	19,2	19,7	20,1	20,5	20,9	
Saumweite:	49	50	51	52	53	54	55	56	57	58	59	60	
Schrittlänge 7/8 Culotte:	62	62	62	62	62	62	62	62	62	62	62	62	
Schrittlänge lange Hose:	78	78	78	78	78	78	78	78	78	78	78	78	
Schrittlänge Kurzhose:	20	20	20	20	20	20	20	20	20	20	20	20	

Das Körpermaß wird direkt am Körper gemessen!

Im Schnittmaß sind noch modellbedingte Zugaben enthalten



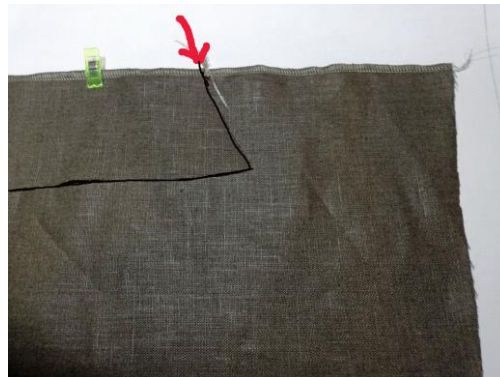
Kurzbeschreibung : Teil 1



1. Teilungsnahte zusammennähen, dazu an der Vorderhose den Seitenstreifen an die Markierung anlegen.
2. Die untere Teilung (nur bei Langerhose) annähen, hier die Markierung an die Teilungsnaht anlegen.
3. Die Schrittnaht zusammennähen.
4. Tascheneingriff (nur den Eingriff mit einem Einlagestreifen stabilisieren) und verstürzen, Ecke einschneiden und wenden.
5. Taschenbeutel wie bei der grünen eingezeichneten Linie zusammennähen. Tasche an der Vorderhose an der Seite und oben fixieren.

Hinterhose in der eingezeichneten Reihenfolge bis zur Gesäßnaht nähen.

Zu 1. Seitennaht an die Markierung nähen



Zu 4. Tascheneingriff mit Einlage stabilisieren und die Rundung Versäubern, Tasche verstürzen, einschneiden und wenden.



Zu 5. Taschenbeutel oben und an der Seite an die Markierungen stecken. Dann den Bogen zusammennähen wie auf dem Foto zu sehen, nicht durch die Vorderhose steppen. Die Tasche wie auf dem Foto oben und an der Seite feststeppen.

