

## Material

Für den jumpsuit eignen sich dünner Jeans, Twill und Leinenstoffe.

Zusätzlich benötigt ihr noch einen **20cm langen Hosen-Reißverschluss** mit schmalen Plastikzähnen, **Bügeleinlage** (z.B. H180), sowie **7 Knöpfe** (Durchmesser 12 bis 15mm) und ca. **1m 3,5cm breites Gummiband**.

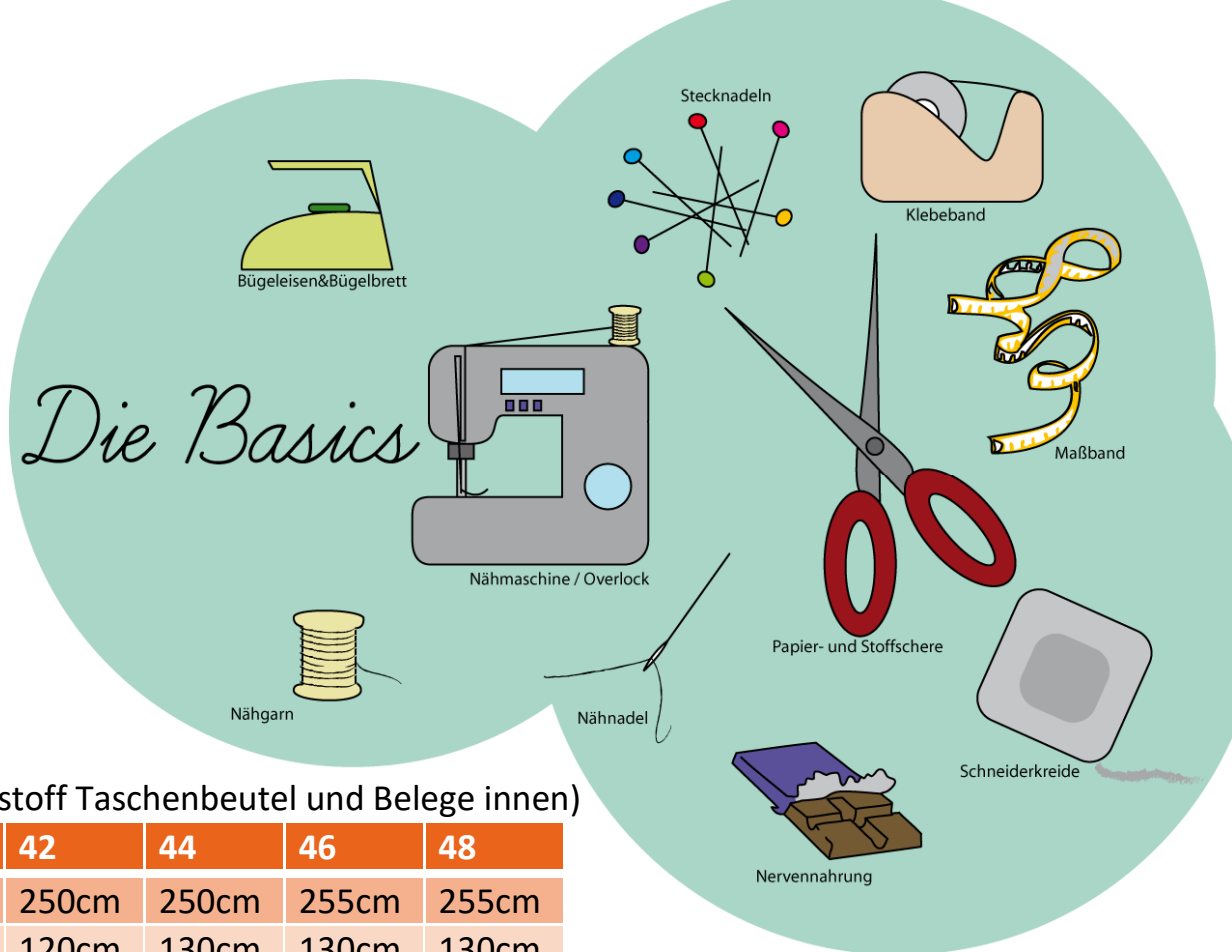
Für einen Probeanzug benötigt ihr außerdem **1,5m Nesselstoff**.

Wenn alles aus einem Stoff genäht werden soll (außer Innenstoff Taschenbeutel und Belege innen)

	34	36	38	40	42	44	46	48
<b>Stoff (140cm breite)</b>	215cm	215cm	215cm	250cm	250cm	250cm	255cm	255cm
<b>Bügeleinlage</b>	120cm	120cm	120cm	120cm	120cm	130cm	130cm	130cm
<b>Innenstoff</b>	60cm	60cm	60cm	60cm	60cm	65cm	65cm	65cm

Falls einzelne Teile aus unterschiedlichen Stoffen genäht werden sollen

	34	36	38	40	42	44	46	48
<b>Hosenbeine und Bund</b>	215cm	215cm	215cm	215cm	215cm	215cm	215cm	215cm
<b>Oberteile ohne Belege</b>	40cm	40cm	40cm	40cm	40cm	40cm	40cm	40cm
<b>Belege (innen und außen)</b>	60cm	60cm	60cm	60cm	60cm	65cm	65cm	65cm



## Größe

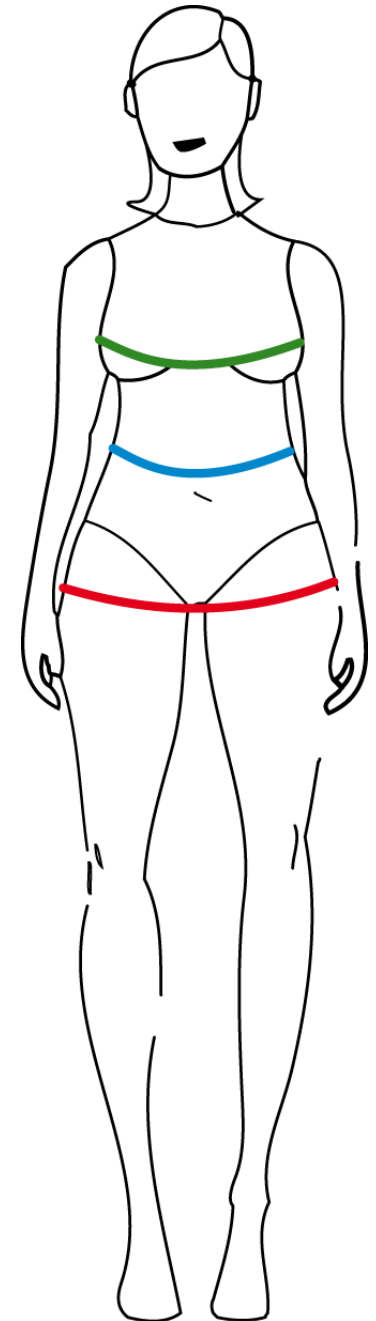
Das Oberteil sitzt schmal an der Brust und wird dann unterhalb der Brust weiter, es schoppt sich über den Gummiband zwischen Hose und Oberteil.

Der Bund der Hose sitzt eng in der Taille, über die Hüfte und am Po verläuft die Hose weiter schmal anliegend und ab dem Oberschenkel wird sie nach unten zum Saum hin gerade weit. Die Hose endet ca. Mitte der Wade.

Es ist wichtig, dass ihr die Größe nicht nach eurer Kaufgröße wählt, sondern nach der Größentabelle. Dabei ist es durchaus normal, dass ihr plötzlich eine größere Größe braucht als gewohnt. Macht euch nichts draus, es ist nur eine Zahl. Ebenso kann es vorkommen, dass ihr vom Brustumfang her eine andere Größe braucht als vom Poumfang her. Da kann man die beiden Größen aber ganz einfach miteinander kombinieren, wie ich in der Schnittanpassung erklären werde.

Ich würde aber trotzdem immer ein Nesselteil empfehlen, damit der jumpsuit perfekt sitzt und nirgendwo zwickt.

	34	36	38	40	42	44	46	48
Brustumfang	82cm	85cm	88cm	92cm	96cm	100cm	106cm	112cm
Taillenumfang	66cm	69cm	72cm	76cm	80cm	84cm	90cm	96cm
Poumfang	91cm	94cm	97cm	101cm	105cm	109cm	114,5cm	120cm

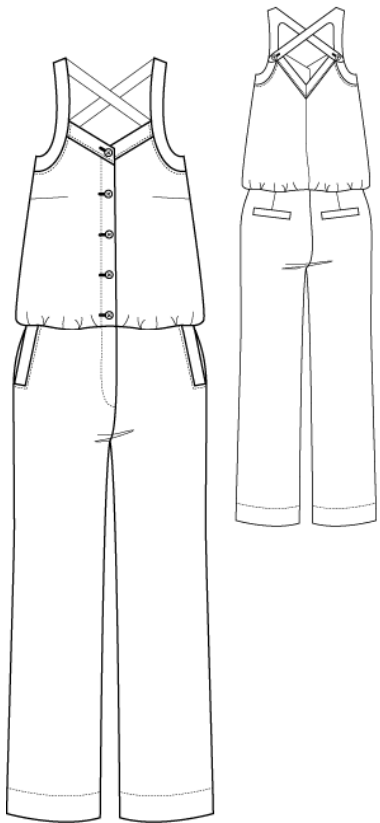


„It's not about what size you wear,  
it's about how you wear your size!“

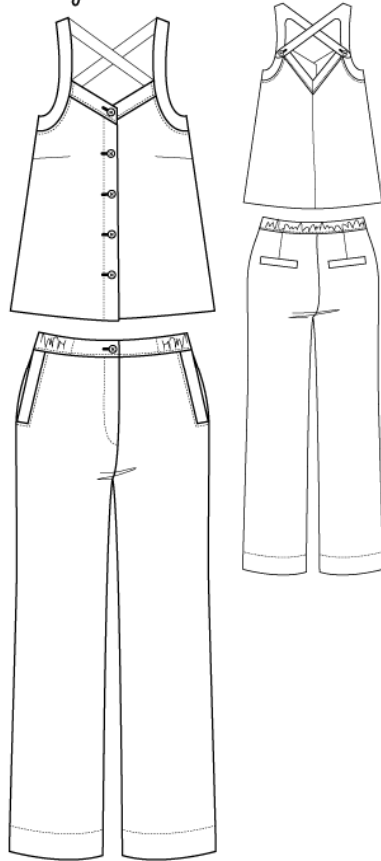
# Die Varianten

Der Jumpsuit im Original hat wadenlange, weite Beine, ist in der Taille eng mit einem Gummizug im Bund über welchen sich ein lockeres Oberteil schoppt. Man kann den Schnitt aber auch anders nähen. Ein paar Varianten stelle ich euch auf den nächsten Seiten vor:

Das Original



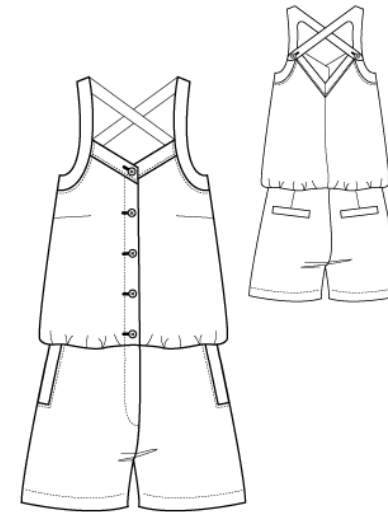
Top und Hose  
getrennt



Mit schmalen  
Bein



In kurz



Als Kleid

