

## TISSU

- 1- **Devant** (Couper x2)
- 2- **Dos** (Couper x1 sur le pli)
- 3- **Parementure devant** (Couper x2)
- 4- **Parementure dos** (Couper x1 sur le pli)
- 5- **Volant** (Couper x2)
- 6- **Coulisse** (Couper x1 sur le pli)
- A - **Ceinture** (Couper X2 - Pour les mesures voir **tableau pièce A**)

### TABLEAU PIECE A

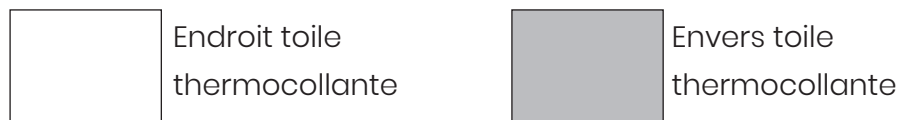
Taille	Longueur en cm				Largeur toutes les tailles
	38 - 40	42 - 44	46 - 48	50	
	70	74	78	80	6 cm

## TOILE THERMOCOLLANTE

- 3- **Parementure devant** (Couper x2)
- 4- **Parementure dos** (Couper x1 sur le pli)

*Plan de coupe*

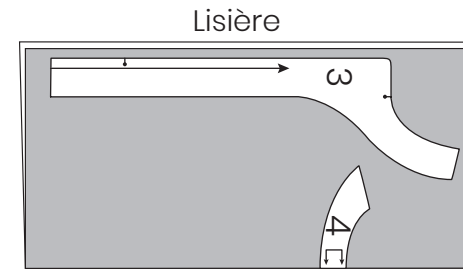
## TOILE THERMOCOLLANTE



5

## TAILLES 38 - 50

Toile thermocollante (Laize 0,90 m)



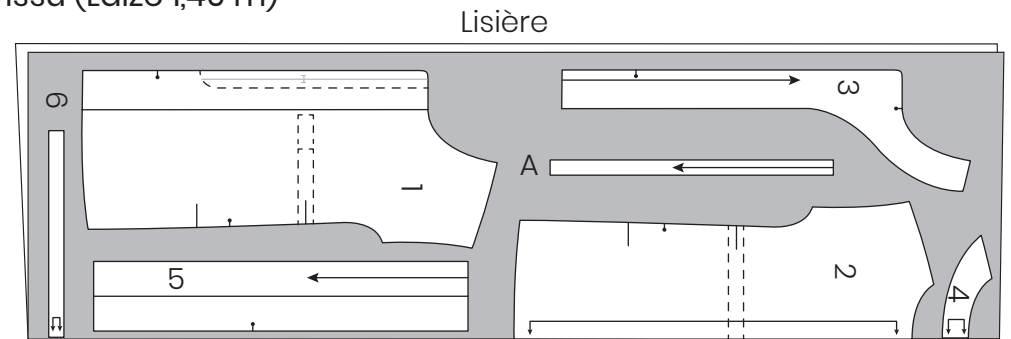
Toile thermocollante au pli

## TISSU



## TAILLES 38 - 50

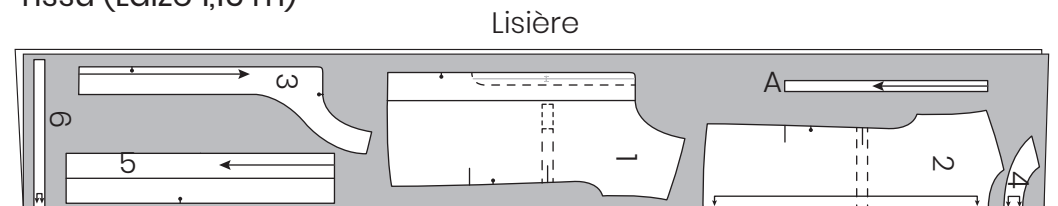
Tissu (Laize 1,40 m)



Tissu au pli

## TAILLES 38 - 50

Tissu (Laize 1,15 m)

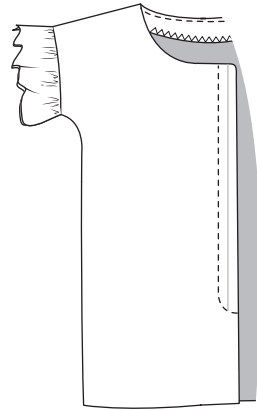


Tissu au pli

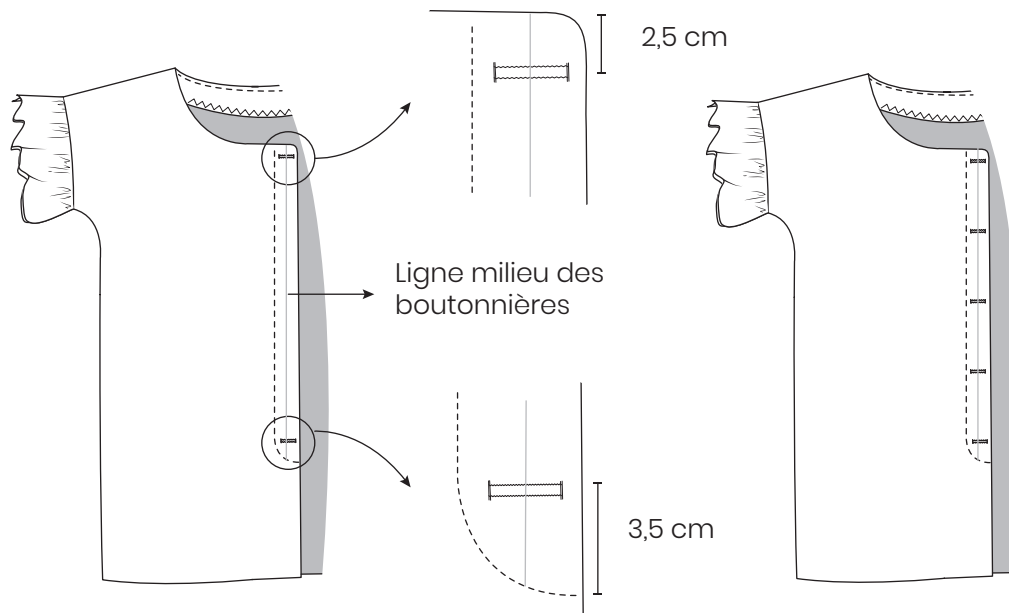
6

### Boutonnage devant droit

Réaliser une surpiqûre sur le devant droit en suivant la ligne de surpiqûre marquée sur le patron.



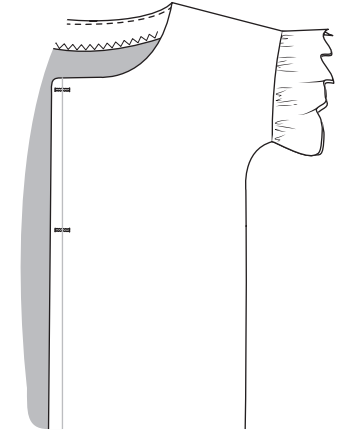
Réaliser les boutonnieres sur le devant droit. La première (en haut) à 2,5 cm du bord supérieur de l'encolure. La dernière (en bas) à 3,5 cm du point, le plus bas de la surpiqûre. Aligner le milieu des boutonnieres à la ligne "milieu boutonnieres" marquée sur le patron. Diviser par 4 la longueur entre les deux boutonnieres. Cette mesure représente l'intervalle entre une boutonniere et l'autre. Coudre les autres boutonnieres.



11

Réaliser les boutonnieres sur le devant gauche. La première (en haut) à 2,5 cm du bord supérieur de l'encolure. La deuxième en correspondance de la "position deuxième boutonniere devant gauche" marquée sur le patron.

Aligner le milieu des boutonnieres à la ligne "milieu boutonnieres" marquée sur le patron.

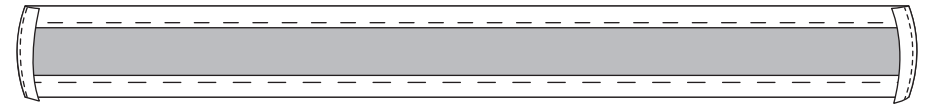


### Préparation et assemblage de la coulisse

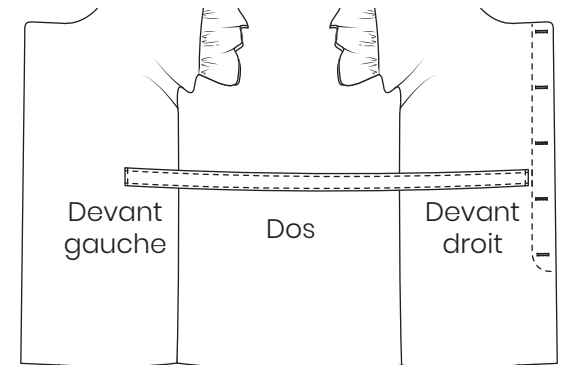
Replier d'1 cm, vers l'envers du tissu, le bord inférieur et le bord supérieur de la coulisse. Bâtir et repasser.



Replier d'1 cm, vers l'envers du tissu, les extrémités de la coulisse. Repasser, bâtir et piquer à 2 mm du bord les extrémités repliées (petits côtés).



Placer la coulisse envers contre endroit sur la robe, selon les repères marqués sur le patron. Epingler, bâtir et piquer à 2 mm du bord, le bord inférieur et le bord supérieur de la coulisse.



### Ourllet

Placer la parementure endroit contre endroit sur la robe, au niveau de l'ourlet. Réaliser une couture au niveau de l'ourlet des parementures à partir de la couture du devant jusqu'à le bord intérieur de la parementure. La couture se trouve sur la ligne de l'ourlet à 3 cm du bord. Répéter le même passage pour l'autre côté.

12