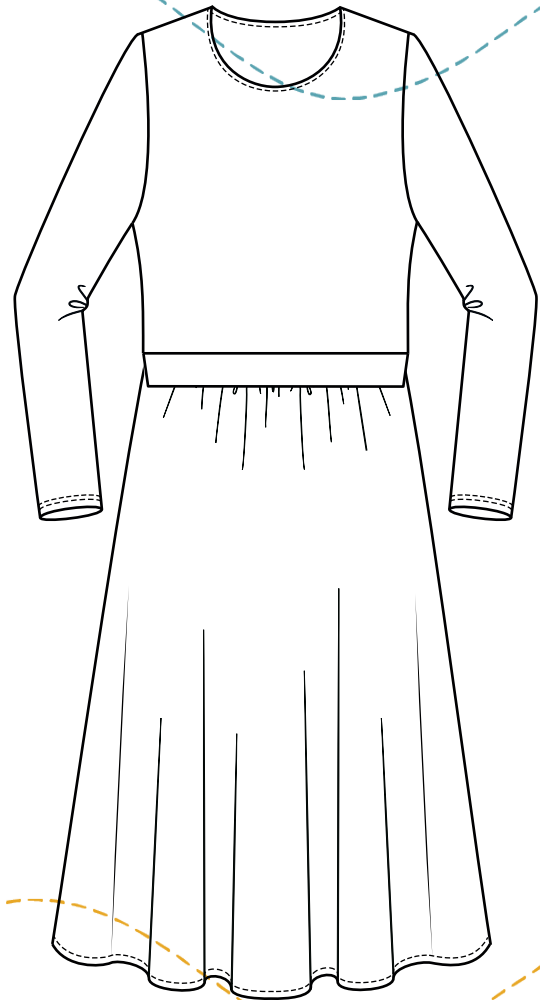
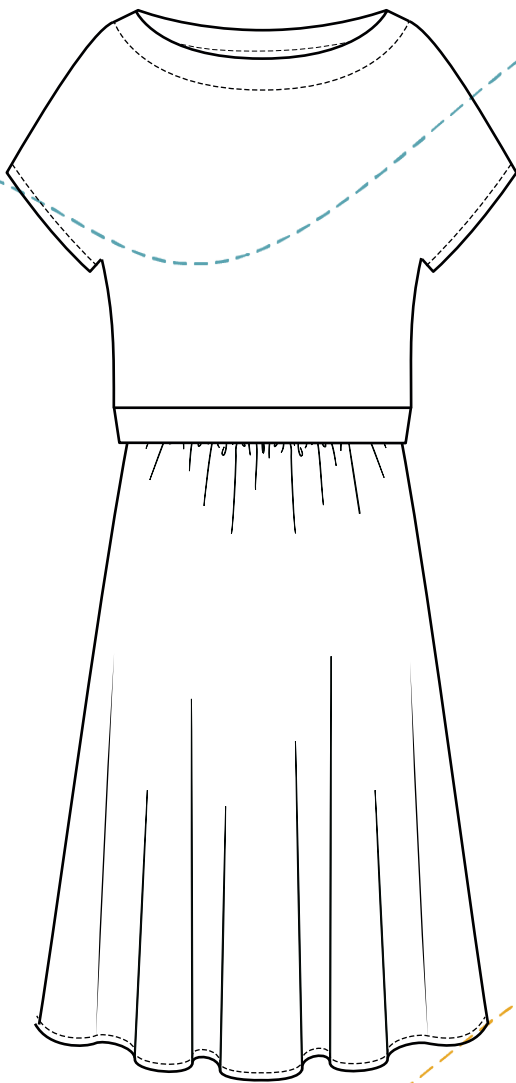


Luna

Stillkleid

Größe 34-46



TEXTIL
VON JULIA
HENNICKE *sucht*

Allgemeines

Rechtliche Hinweise

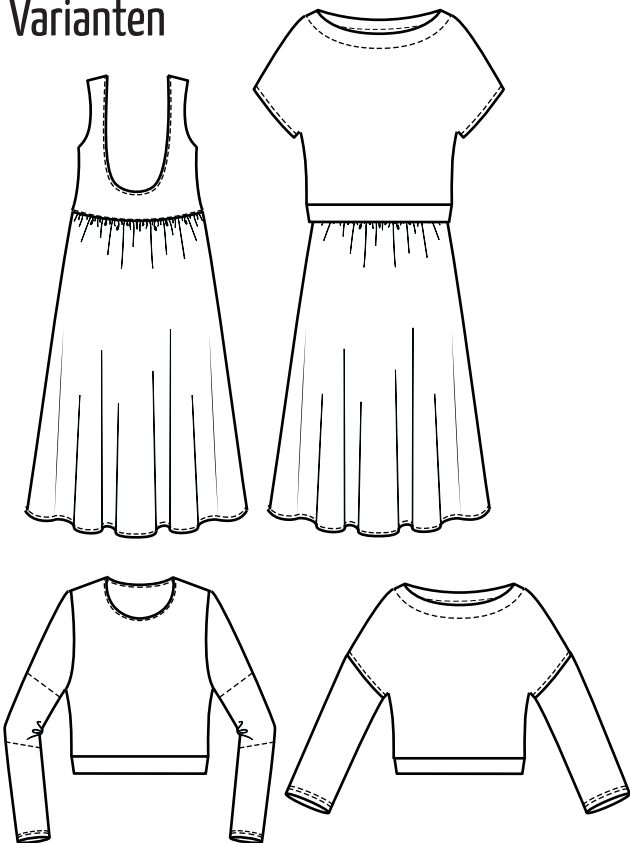
Trotz sorgfältiger Prüfung kann für Fehler in Schnitt & Anleitung keine Haftung übernommen werden. Bitte die Einleitung & entsprechende Anleitung vor dem Zuschnitt lesen. Die meisten Fragen werden darin sicher geklärt. Wenn du weitere Fragen hast schreib mir an julia@textilsucht.de.

Eine gewerbliche Nutzung des Schnittmusters ist nur nach Erwerb einer Lizenz gestattet und Bedarf der schriftlichen Zustimmung. Möchtest du eine Lizenz zur gewerblichen Nutzung dieses Schnittmusters erwerben, schreib mir bitte kurz eine Mail.

Zum Schnitt

Lluna ist ein Stillkleid mit verschiedenen Oberteilvarianten in den Größen 34-46. Mit etwas Geduld und gründlichem Lesen der Anleitung ist dieser Schnitt auch für geübte Anfänger geeignet. Du solltest Nähgrundkenntnisse haben und eventuell bereits ein Kleidungsstück für dich genäht haben.

Varianten



Stoffauswahl

Das Schnittmuster ist für dehnbare Stoffe wie Jersey oder Modal ausgelegt. Je leichter das Material ist, desto schöner fällt das Kleid. Genäht wird mit der Overlock und der Haushaltsnähmaschine.

Nahtzugabe

Die Schnittteile enthalten bereits eine Nahtzugabe von 1 cm sowie eine Saumzugabe. Du musst nichts mehr hinzufügen.

Materialien

- Drucker und Papier
- Schere
- Stift und Lineal
- Kleber/Klebeband
- Stoffklammern/Stecknadeln
- Nähmaschine ggf. Overlock
- Garn
- Stoff (Jersey)
- Framilon



Nach dem Nähen

Dir gefallen meine Schnittmuster und Nähanleitungen? Dann [bewerte sie doch bitte bei mir im Shop](#).

Und damit du auch mein nächstes Schnittmuster garantiert nicht verpasst, folge mir doch einfach auf [Facebook](#) und [Instagram](#). Oder komm am besten gleich in meine [Facebook Gruppe Nähen mit Textilsucht](#).

Hier kannst du deine Werke nach meinen Schnittmustern mit anderen Nähbegeisterten teilen. Gerne teile ich deine Kreationen, wenn du sie mit dem Hashtag #textilsucht markierst.

Auf [meinem Blog](#) kannst du dich außerdem für meinen [Newsletter anmelden](#) und bekommst so immer wieder tolle Angebote und exklusive Rabattcodes von mir zugesendet.

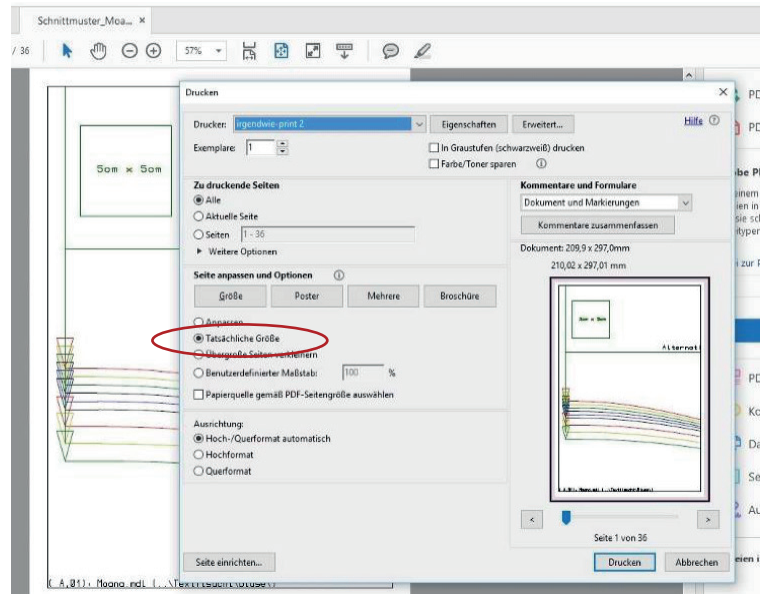


Druckeinstellungen

Der Schnitt wird ohne Seitenanpassung auf 100% gedruckt.

Wenn das Skalierungsquadrat nach dem Drucken 5x5 cm misst, hast du alles richtig gemacht.

Am besten druckst du erstmal nur die Seite mit dem Skalierungsquadrat des Schnitts, um die Druckeinstellungen zu prüfen.



Schnittmuster kleben



Du kannst das Schnittmuster ganz einfach im A4-Format zuhause ausdrucken und zusammen kleben oder die in [meinem Shop](#) enthaltene A0 Datei in einem Copyshop plotten lassen.

Wie und wo das sehr gut funktioniert, kannst du auch noch mal [in meiner Nähschule nachlesen](#).

Die Blätter werden von links nach rechts und von unten nach oben geklebt.

Schneide jeweils von einem Blatt den Seitenrand ab. Die andere Seite nutzt du als Klebefläche. Am unteren Rand findest du die Nummerierung der einzelnen Blätter.

Datentabelle

Körperdaten

In der nachfolgenden Tabelle findest du die Körpermaße, an denen du dich orientieren kannst.

Größe	Brustumfang	Tailenumfang	Gesäßumfang
32	79,0	63,0	88,0
34	82,0	66,0	91,0
36	85,0	69,0	94,0
38	88,0	72,0	97,0
40	92,0	76,0	101,0
42	96,0	80,0	105,0
44	100,0	84,0	109,0
46	106,0	90,0	114,5

Stoffverbrauch

Unterkleid

Größe	32	34	36	38	40	42	44	46
Länge	160	160	160	160	160	160	160	160
x	x	x	x	x	x	x	x	x
Breite	150	150	150	150	150	150	150	150

Oberteil Langarm

Größe	32	34	36	38	40	42	44	46
Länge	150	150	150	150	150	150	150	150
x	x	x	x	x	x	x	x	x
Breite	150	150	150	150	150	150	150	150

Oberteil Kurzarm

Größe	32	34	36	38	40	42	44	46
Länge	100	100	100	100	100	100	100	100
x	x	x	x	x	x	x	x	x
Breite	150	150	150	150	150	150	150	150

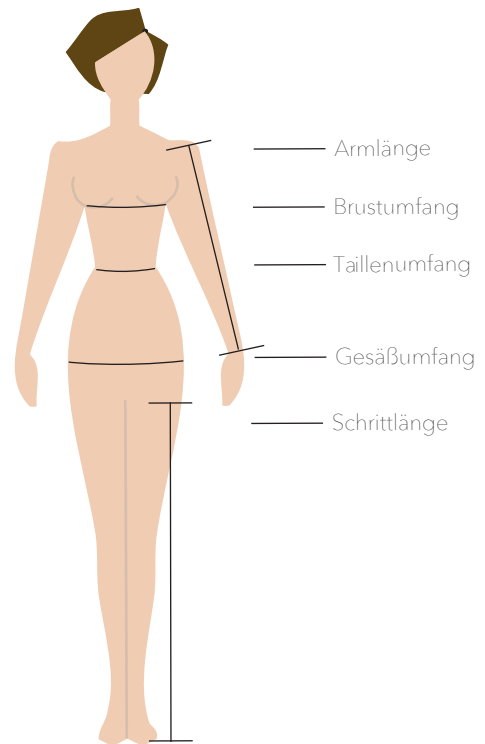


Grundsätzlich fällt der Schnitt größengerecht aus. Falls du dir nicht sicher bist, welche Größe du nähen sollst, kannst du ein gut sitzendes Kleidungsstück auf dein Schnittmuster legen und die Größen vergleichen.

Du kannst das Schnittmuster auch entsprechend deiner Proportionen anpassen. Das Schnittmuster ist auf eine Körpergröße von 1,72m ausgelegt.

Bist du zum Beispiel groß aber sehr schmal, kannst du die gewohnte Größe in der Breite und einer Nummer größer in der Länge zuschneiden.

Das ausschlaggebende Maß ist der Brustumfang. An diesem solltest du dich orientieren und die zu nähende Größe auswählen.



BÜNDCHEN BERECHNEN

Nimm dir das Maßband zur Hand und miss die Öffnung, z. B. den Halsausschnitt, an die später das Bündchen angenäht werden soll. Dies gemessene Zahl multiplizierst du bei Bündchenstoff mit 0,7 oder 0,75. Für Halsausschnitte verwende ich gern eine Höhe von 4 cm, so ergibt sich fertig angenäht ein Bündchentsreifen, der ca. 1,3 cm breit ist.

Beispiel: gemessene Öffnung = 38 cm, $38 \times 0,7 = 26,6$. Schneide in der Länge also rund 27 cm inkl. Nahtzugabe zu.

Das Saubündchen wird in diesem Fall nicht nach dieser Formel berechnet, sondern einfach 3-4 cm schmaler, als der ermittelte Umfang ist, zugeschnitten.

Verwendest du Jersey, oder Bündchen was sich nicht so stark dehnt empfiehlt es sich mit 0,8 zu multiplizieren.

Zuschneiden

Dieser Tabelle kannst du entnehmen, welche Teile wie und in welche Menge zugeschnitten werden müssen.

Unterkleid

Schnittteil	Anzahl/Zuschnitt
Vorderteil	1x im Stoffbruch
Rückenteil	1x im Stoffbruch
Rockteil	2x im Stoffbruch
Halsbündchen	1x normal Höhe 4 cm
Armausschnittbündchen	2x normal Höhe 4 cm
ggfs. Nahttaschen	4x normal

Oberteil U-Boot Ausschnitt

Schnittteil	Anzahl/Zuschnitt
Vorderteil	1x im Stoffbruch
Rückenteil	1x im Stoffbruch
ggf. langer Ärmel (Ärmelschittteil an der Linie trennen)	2x gegeggleich
Beleg Halsausschnitt vorn	1x im Stoffbruch
Beleg Halsausschnitt hinten	1x im Stoffbruch
Saumbündchen	1x normal Höhe 12 cm

Oberteil normaler Ausschnitt

Schnittteil	Anzahl/Zuschnitt
Vorderteil	1x im Stoffbruch
Rückenteil	1x im Stoffbruch
ggf. langer Ärmel	2x gegeggleich
Halsbündchen	1x normal Höhe 4 cm
Saumbündchen	1x normal Höhe 12 cm