

LÄSSIGES SHIRT UND BLUSENSHIRT

LaWoodie Shirt

SCHNITTMUSTER MIT ANLEITUNG

(Größe 32-46)

Das Schnittmuster »LaWoodie Shirt« ist ein sehr luftig geschnittenes Kurzarm-Shirt, das auch als Webware-Blusenshirt zum Reinschlüpfen genäht werden kann.

Die »LaWoodie« Kollektion interpretiert den Holzfäller-Look mal anders: Schlicht, praktikabel und doch mit einem Hauch Eleganz.

Egal ob praktische Brusttasche, raffinierter Kragen-Ausschnitt oder faule Bündchen. Das »LaWoodie Shirt« ist ein Jeden-Tag-Shirt, das einfach alles mitmacht - vom Büro-Alltag über Gartenarbeit bis hin zur Abendgestaltung.

**Nähe dir dein Shirt -
ganz schlicht oder detailverliebt!**

► **Schwierigkeitsgrad** ◀

Anfänger mit Grundkenntnissen

Mix&Match:

- Kombiniere die Ärmel-Varianten der »LaWoodie«-Kollektion!



ALLGEMEINE INFOS

► MASSTABELLE (Körpermaße in cm, Körperhöhe: 168 cm)

Größe	32	34	36	38	40	42	44	46
Brust	76	80	84	88	92	96	100	104
Taille	62	65	68	72	76	80	84	88
Hüfte	86	90	94	97	100	103	106	109
Kopfumfang	55	56	57	58	59	60	61	62

TIPP Wähle bei Webware im Zweifel die nächstgrößere Größe und achte auf den Kopfumfang. Nähe bei sehr fließenden Jerseys eine Nummer kleiner.

► MATERIALEMPFEHLUNG

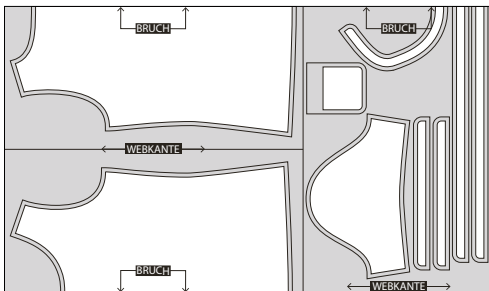
- **Fließende Jerseys** wie Viskose-Jersey oder **weiche Webstoffe** wie Batist, Tencel oder Musselin
- **Einlage** für die optionalen abgerundeten Bündchen und den Kragen, z.B. Vlieseline G 710 oder H 180

► STOFFVERBRAUCH (Stoffbreite 140 cm)

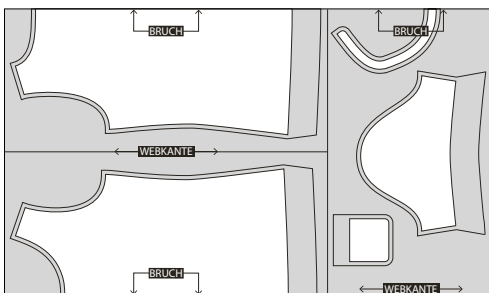
Alle Größen: **120 cm**

► Zuschneideplan (32-46) ◀

Variante mit (abgerundeten) Bündchen



Variante mit Saum oder faulen Bündchen



TIPP Der Stoffverbrauch verändert sich bei anderen Varianten oder Musterstoffen.

► NUTZUNGSBEDINGUNGEN

- Der Schnitt ist für den Privatgebrauch bestimmt. Es dürfen unter Angabe von »LaWoodie Shirt von pedilu« bis zu 10 genähte Einzelstücke verkauft werden.
- Beachte, dass der Schnitt urheberrechtlich geschützt ist. Die Dateien dürfen weder verkauft, vervielfältigt noch weitergegeben werden.
- Für Fehler in Schnitt oder Anleitung wird keine Haftung übernommen.

KONTAKT

pedilu@web.de

Blog: www.pedilu.com

Facebook: [pedilucum](https://www.facebook.com/pedilucum)

Instagram: [@pedilu.bloggt](https://www.instagram.com/pedilu.bloggt)

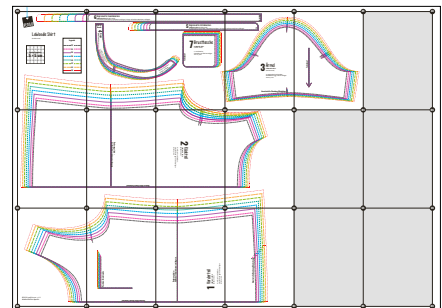
► SCHNITT DRUCKEN

Die Schnittbogen-Dateien befinden sich in separaten PDF-Dateien. Je nach Shop-Anbieter können sie in einer ZIP-Datei zusammengefasst sein.

Drucke die DIN-A4-Seiten in **Originalgröße** (nicht skaliert) aus. Kontrolliere die Größe des Kontrollquadrats.

TIPP Über die Ebenen-Funktion im PDF kannst du nicht benötigte Größen vor dem Ausdrucken ausblenden. Lass die Ebene »Information« dabei eingeblendet.

Beschneide die DIN-A4-Seiten rechts und unten entlang der Linien und klebe sie gemäß den Markierungen aneinander.



TIPP Wenn du die DIN-A0-Version bei einem Plotterservice drucken lässt, sparst du dir das Schneiden und Kleben.

Mehr zur Kollektion »LaWoodie«:

► www.pedilu.com/lawoodie

TEILE DEIN PROJEKT!

#LaWoodieShirt

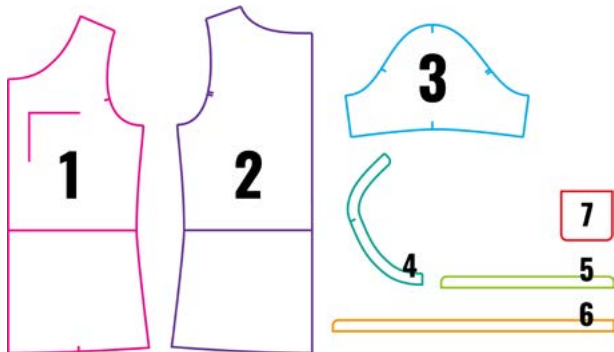
#pedilu

[@pedilu.bloggt](https://www.instagram.com/pedilu.bloggt)



VORBEREITUNG

► SCHNITTTEILE



Schnitteilliste

1	Vorderteil	1× im Bruch
2	Rückteil	1× im Bruch
3	Ärmel	2× gegengleich
4	Kragen (optional)	2× im Bruch
5	Abgerundetes Armbündchen (optional)	4× gegengleich
6	Abgerundetes Saumbündchen (optional)	2× im Bruch
7	Brusttasche (optional)	1×
Ohne Schnittteil: Halsbündchen (optional)		1×

TIPP Beachte beim Zuschnitt die Infos auf den Schnittteilen!

► WICHTIGES ZUM ZUSCHNITT

Stoffbruch

Schnittteile, die im Stoffbruch (Bruch) zugeschnitten werden, werden an die Umbruchkante des gefalteten Stoffs (Faltung parallel zum Fadenlauf) aufgelegt.

Gegengleich

Schnittteile, die gegengleich zugeschnitten werden, werden auf den gefalteten Stoff gelegt, um zwei gespiegelte Teile des Schnittteils zu erhalten.

Fadenlauf

Eine beschriftete Kante oder ein Pfeil auf den Schnittteilen markiert den Fadenlauf. Lege die Teile im angegebenen Fadenlauf auf den Stoff.

Naht- und Saumzugabe

Die Schnittteile **enthalten keine Naht- und Saumzugaben!** Füge überall 1 cm oder die Breite deiner Overlocknaht hinzu. Ergänze an allen Kanten, die du säumen möchtest, stattdessen eine Saumzugabe von 4 cm. Verwende für ein faules Bündchen an Arm- und Saumabschluss 7 cm (beim Nähen mit der Overlock 6 cm) Saumzugabe.

Zuschneiden

Alle benötigten Schnittteile zuschneiden. Dabei Naht- und Saumzugaben hinzufügen sowie alle relevanten Markierungen/Knipse anzeichnen.

► VARIANTEN

► Shirt-Variante

Aus Jersey, alle Optionen möglich

► Blusenshirt-Variante

Aus Webware, alle Optionen außer faule Bündchen möglich

Der Ausschnitt kann mit abgerundetem Kragen oder mit einem Jersey-Halsbündchen genäht werden. Die Säume können mit abgerundeten Bündchen gearbeitet oder gesäumt werden. In der Shirt-Variante sind faule Bündchen möglich. Die Brusttasche ist optional.

► VORBEREITEN

Verarbeite nur vorgewaschene Stoffe, da sie beim Waschen einlaufen können.

Lies dir vorab die Nähanleitung durch und vergiss nicht, an allen Kanten Naht- oder Saumzugaben hinzuzufügen!

Bügle Einlage auf den Kragen und die abgerundeten Bündchen!

► NÄHEN

Das Shirt kann komplett mit der Nähmaschine genäht werden. Verwende bei Jersey einen schmal eingestellten Zickzack-Stich oder den Overlockstich. Du kannst für die Nähte auch eine Overlock-Maschine benutzen. Nähe Webware nicht mit der Overlock-Maschine zusammen, um stabile Nähte zu erhalten.

Säume dein Jersey-Projekt mit einem elastischen Stich oder mit einer Coverlock-Maschine.

Benutze eine auf die verwendete Stoffart abgestimmte Nadel.

Nähe am besten ein Probemodell, um die Passform zu überprüfen.

► **Viel Spaß beim Nähen!** ◀

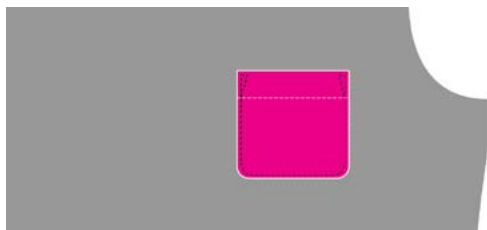
Bitte lies dir die Anleitung durch, bevor du den Stoff zuschneidest.

ANLEITUNG ▶ 1 von 2

 rechte Stoffseite
 linke Stoffseite

01 ▶ OPTIONAL: AUFGESETZTE BRUSTTASCHE

Nahtzugaben der Tasche nach innen bügeln. Am einfachsten geht das, wenn du zuvor eine Bügelhilfe aus Pappe zuschneidest. Die Oberkante säumen.



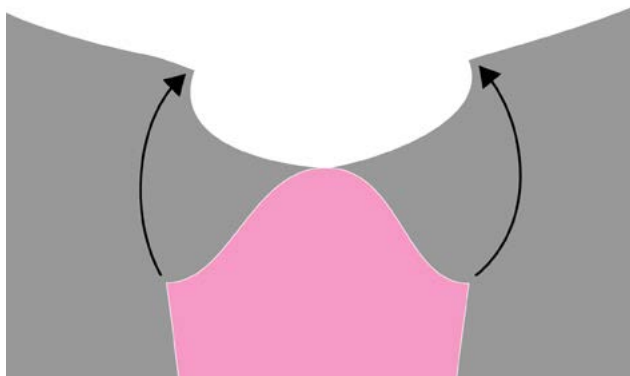
Tasche links auf rechts auf das linke Vorderteil stecken und aufsteppen. Nahtanfang und -ende gut verriegeln oder mit einem kleinen Dreieck sichern.

02 ▶ SCHULTERNÄHTE



Das Vorderteil rechts auf rechts auf das Rückteil stecken und an den Schultern zusammennähen. Nahtzugaben gemeinsam versäubern, zum Rückteil hin bügeln.

03 ▶ ÄRMEL



Den Ärmel rechts auf rechts gemäß den Markierungen an das Shirt stecken und annähen. Nahtzugabe gemeinsam versäubern, zum Shirt hin bügeln und den anderen Ärmel genauso arbeiten.

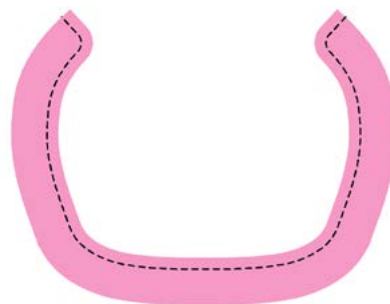
04 ▶ SEITENNÄHTE



Shirt rechts auf rechts aufeinanderlegen und die Seiten- und Ärmelnähte schließen. Nahtzugabe gemeinsam versäubern und zum Rückteil hin bügeln.

05 ▶ AUSSCHNITT

A: Kragen



Beide Kragenteile rechts auf rechts aufeinanderstecken und zusammennähen. Die untere Kante bleibt dabei offen. An den Rundungen genau arbeiten und bei Bedarf Nahtlinie mit einer zweiten Naht verstärken. Nahtzugaben an den Rundungen zurückschneiden. Kragen verstürzen und ausformen.

TIPP Jetzt kannst du die Rundung noch korrigieren, falls sie dir nicht geglückt sein sollte.

TIPP Den Kragen an der vorderen Mitte am besten mit ein paar Handstichen Stoß an Stoß fixieren, damit später nichts verrutscht.