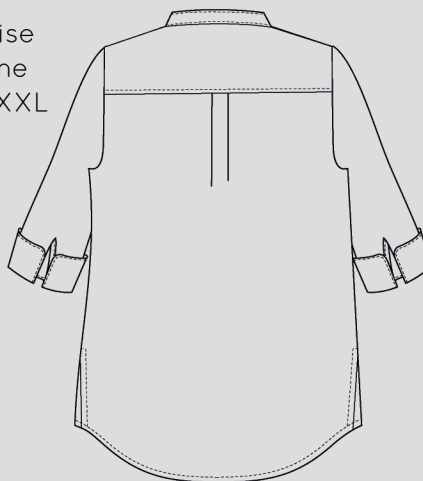


# LOT OF THINGS

We Make Together...

## RICARD

Chemise  
Homme  
T.XS à XXL



T.XS	-----	T.L	_____
T.S	.....	T.XL	-----
T.M	.....	T.XXL	-----

**2x / 1x** : Nombre de fois où il faut couper chaque pièce et dans quelle matière.



### Droit Fil

Il permet de savoir dans quel sens disposer la pièce sur le tissu.  
Cette flèche doit toujours être parallèle à la lisière ou pliure du tissu.

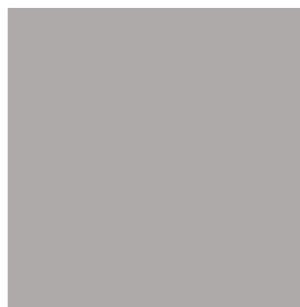
**Les valeurs de coutures de 1cm sont comprises dans le patron.  
Vous n'avez plus qu'à couper!**

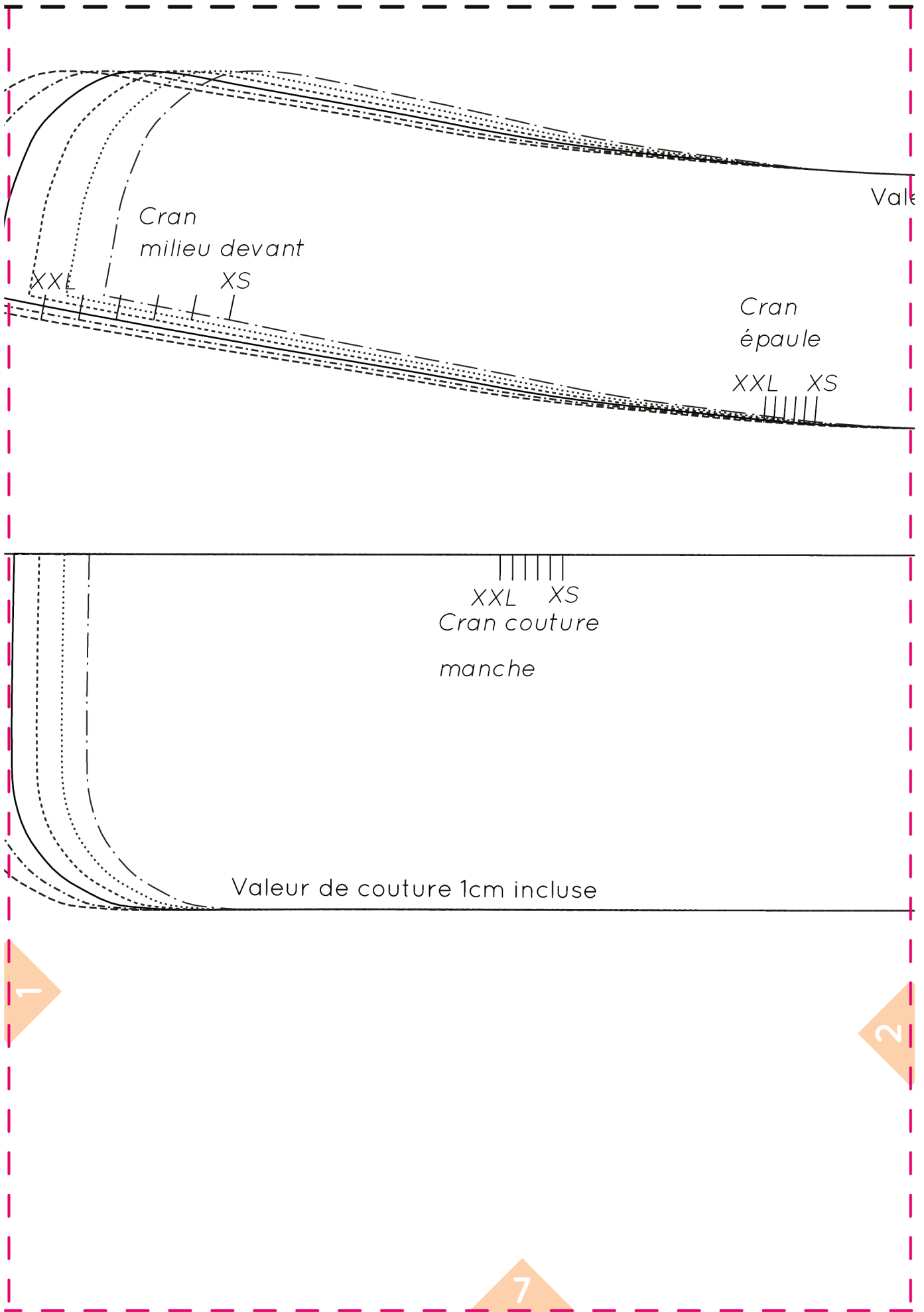
[www.lotofthings.paris](http://www.lotofthings.paris)

1. Vérifier le test d'impression, le carré doit faire 4cm x 4cm.  
Si ce n'est pas le cas, vérifier les paramètres d'impression.  
L'échelle doit être à 100%.

2. Imprimer les **24 pages** de votre patron format A4, portrait.

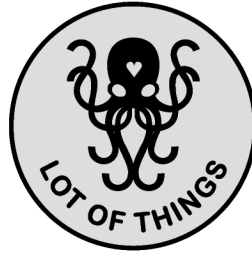
3. Découper le long des pointillés, puis assembler les losanges en faisant correspondre les chiffres.





leur de couture 1cm incluse

Milieu dos DF au pli

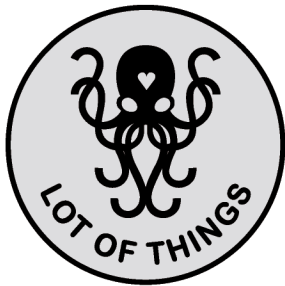


## Chemise Ricard Col

2x tissu

1x thermo (dessous)

5/8



## Chemise Ricard Poignet

4x tissu

2x thermo (dessous)

6/8

2

3

8