

Aurora ist ein schulterfreies Kleid mit Trägern, die vorne über kreuz verlaufen.

Im Rücken können sie gerade oder ebenfalls über kreuz geführt werden.

Das Oberteil ist figurnah geschnitten und hat eine Wickeloptik mit Raffungen.

Der Rock ist mit einer Taillennaht gekräuselt angesetzt, und wird nach unten weiter.

Aurora kann als Maxikleid, kurzes Kleid oder mit gedrehtem Ballonrock gearbeitet werden.

Aurora wird aus Jersey genäht und kann durch die elastische Verarbeitung mit Gummiband in der Taille auf einen Verschluss verzichten



Fertigmaße

	32	34	36	38	40	42	44	46	48	50	52
Körperhöhe	168	168	168	168	168	168	168	168	168	168	168
Brustumfang	78	82	86	90	95	100	105	110	116	122	129
Tailenumfang	64	68	72	76	80	84	88	92	99	106	113
Brusttiefe	24	25	26	27	28	29	30	31,5	33	34,5	36
Länge Maxi ab Taille	107	107	107	107	107	107	107	107	107	107	107
Länge Ballonrock	56	56	56	56	56	56	56	56	56	56	56
Länge kurzes Kleid	53	54	55	56	57	58	59	60	61,5	63	64,5

Bei den Maßen dieser Tabelle handelt es sich um die Maße des fertig genähten Modells.

Das Oberteil muss enganliegend sitzen. Da es aus Jersey gearbeitet wird, sollte es enger, als das Körpermaß genäht werden.

Bei etwas festeren Jerseys, wie z.B. Baumwolljersey genügen 2cm unter Körpermaß. Das heißt, bei BU 88 genügt eine Gr. 36.

Bei sehr weichen und elastischen Jerseys wie Viskose oder Modal können auch 4-6cm weniger genügen.

Es empfiehlt sich bei Unsicherheiten die Nahtzugabe der Seitennähte des Oberteils 2cm breit zu machen, damit noch Spielraum für Anpassungen bleibt.

Stoffempfehlung: Prinzipiell sind fast alle Jersey-Arten verwendbar

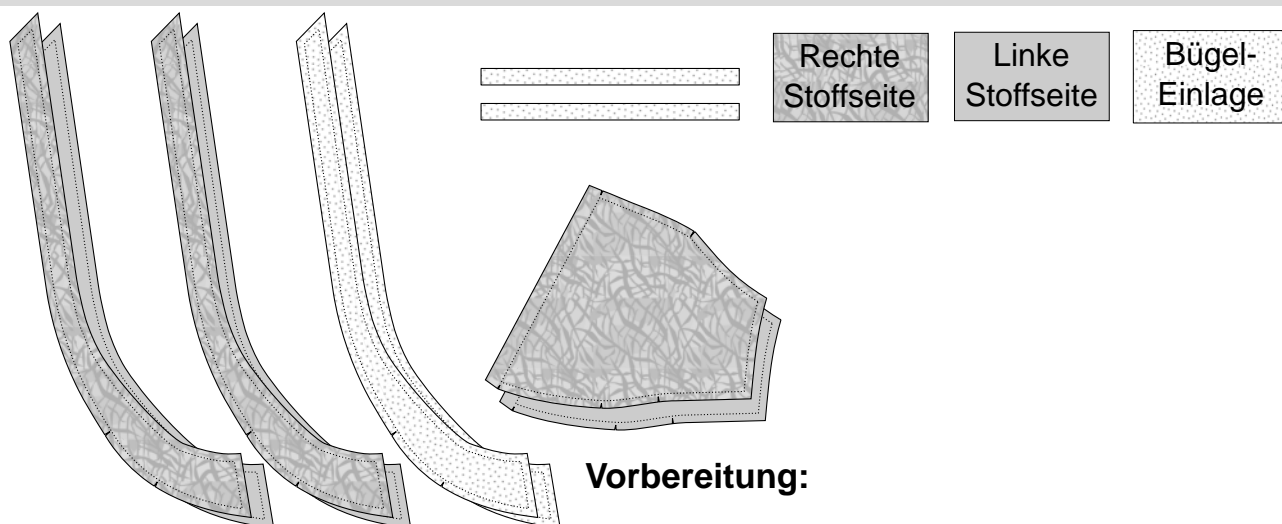
- Viskosejersey
- leichter Baumwolljersey
- Romanit
- Feinstrick
- Seidenjersey
- Stretchsam
- Modaljersey
- Slinky

Weitere Nähzutaten:

- 2,00 – 3,00m Gummiband 7mm breit
- 1,00m Saumband 1 cm breit auf Papierträger
- 0,3m weiche Bügeleinlage querelastisch
- 0,4 – 0,6m Gummifalzband 1,5cm breit

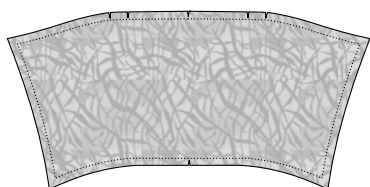
Stoffverbrauch bei einer Stoffbreite von 1,40 m

	32 - 36	38 - 42	44 - 48	50 - 52
Maxirock	2,30m	2,70m	3,00m	3,05m
Ballonrock	2,20m	2,55m	3,00m	3,05m
Kurze Länge	1,40m	1,55m	2,10m	2,20m



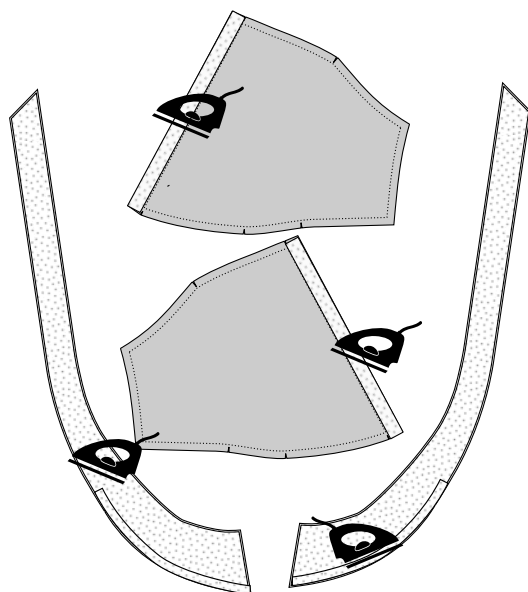
Vorbereitung:

Alle Schnittteile wie beschrieben zuschneiden.



Der angeschnittene Beleg des Vorderteiles, sowie der später außen liegende Teil der Träger wird mit Einlage verstärkt.

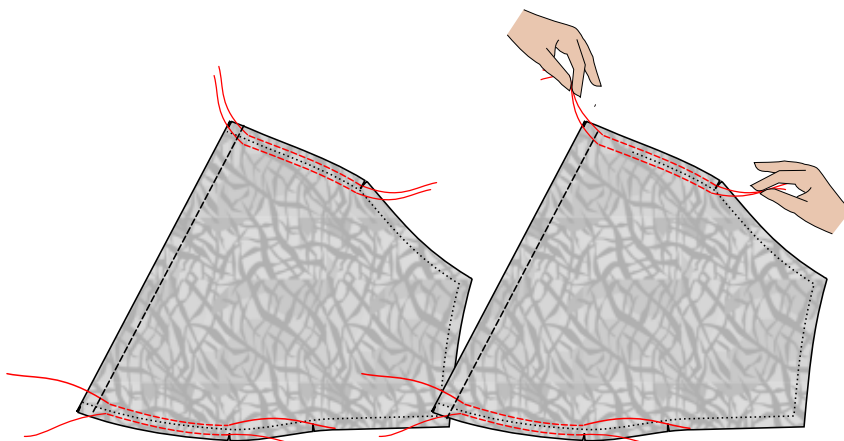
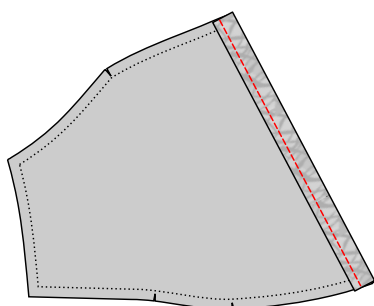
Der untere Teil des Trägers, der an das Vorderteil angenäht wird, sollte in diesem Abschnitt außerdem mit Nahtband auf der Nahtzugabe gegen Ausdehnen stabilisiert werden.



Oberteil nähen:

Den Beleg des Vorderteil umbügeln und die Kante bei 1,5cm absteppen.

Die Vorderteile jeweils oben und unten zwischen Ausschnittkante und Markierung mit zwei parallelen Nähten (0,7 und 1,5cm von der Kante größte Stichlänge) raffen.



[zurück zur Übersicht](#)