

Nähanleitung Raglanshirt Don



Inhaltsverzeichnis

Einleitung + Größenauswahl Seite 02

Stoffverbrauch + Schnittmuster drucken Seite 03

Anleitung mit Passe und Bündchen Seite 04-Seite 13

Anleitung ohne Passe und Saum Seite 14-22

Danksagung Seite 23

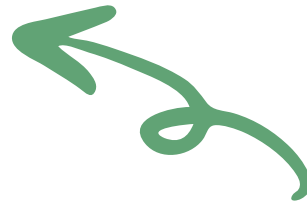
Das Verfügbaren und Weitergeben dieser Anleitung/Schnittmuster ist untersagt.
Für eventuelle Fehler in der Anleitung übernehme ich keinerlei Haftung.

DORF
ZWERG



Das Raglanshirt Ron ist ein cooler Basicschnitt mit dem gewissen Extra. Der Schnitt lässt sich schnell nähen und ist durchaus für Anfänger geeignet.

Die bevorzugte Stoffart ist Baumwolljersey.



coole Rückenmasse



Masstabelle

	Körpergröße	Brustumfang		Körpergröße	Brustumfang
			Gr.116	111cm-116cm	bis 65cm
Gr.86	81cm-86cm	bis 55cm	Gr.122	117cm-122cm	bis 67cm
Gr.92	87cm-92cm	bis 57cm	Gr.128	123cm-128cm	bis 69cm
Gr.98	93cm-98cm	bis 59cm	Gr.134	129cm-134cm	bis 71cm
Gr.104	99cm-104cm	bis 61cm	Gr.140	135cm-140cm	bis 73cm
Gr.110	105cm-110cm	bis 63cm	Gr.146	141cm-146cm	bis 75cm



Stoffverbrauch

Gr.86	50cm x VB
Gr.92	53cm x VB
Gr.98	55cm x VB
Gr.104	58cm x VB
Gr.110	60cm x VB
Gr.116	63cm x VB
Gr.122	65cm x VB
Gr.128	68cm x VB
Gr.134	70cm x VB
Gr.140	72cm x VB
Gr.146	75cm x VB



...bee happy...

Schnittmuster drucken

- Druckeinstellung 100% oder „tatsächliche Größe“
- zuerst nur die 1. Seite drucken und das Kontrollquadrat nachmessen
- du kannst deine benötigte Größe auf Malerfolie oder SM Papier abpausen um dein Original nicht zu zerschneiden.



Gewerbetreibenden ist es gestattet meine Schnittmuster unbegrenzt zur Herstellung von Einzelstücken zu nutzen.
Eine Massen-/Serienproduktion ist untersagt!



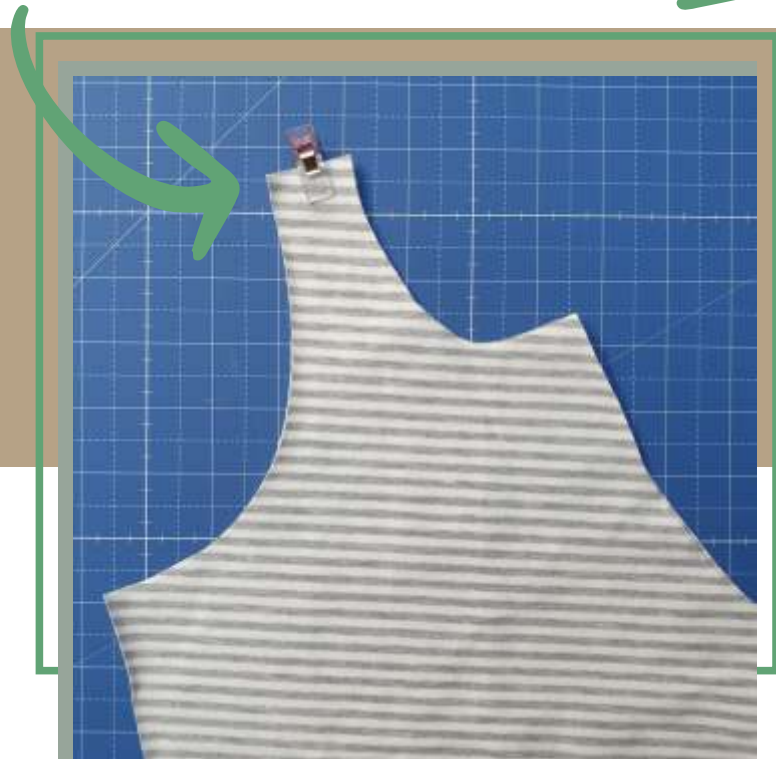
Reglanshirt Pon mit Passe und Bündchen



THINK
PLAN
DO!

1. Schritt

Schneide alle Schnittteile laut Schnittmuster zu.
Die Passe am Ärmel bleibt erhalten, die am Rückteil wird weg geschnitten.



2. Schritt

Lege zuerst deine beiden Ärmel rechts auf rechts aufeinander. Die schönen Stoffseiten schauen sich also an. Schließe dann den oberen kurzen Teil der Passe mit deiner Nähmaschine oder Overlock.

