

# MASSTABELLE

Wähle die richtige Größe für das Kleid, indem Du nach Deinem Brustmaß gehst.

Wenn danach Deine Maße von Gesäß und Taille nicht mit der Tabelle übereinstimmen, passe das Schnittmuster in dem Bereich an (siehe Unten).

Alle Angaben in cm

Größe	34	36	38	40	42	44	46	48
Brustumfang	82	85	88	92	96	100	106	112
Gesäßumfang	91	94	97	101	105	109	114,5	120
Taillenumfang	66	69	72	76	80	84	90,5	97

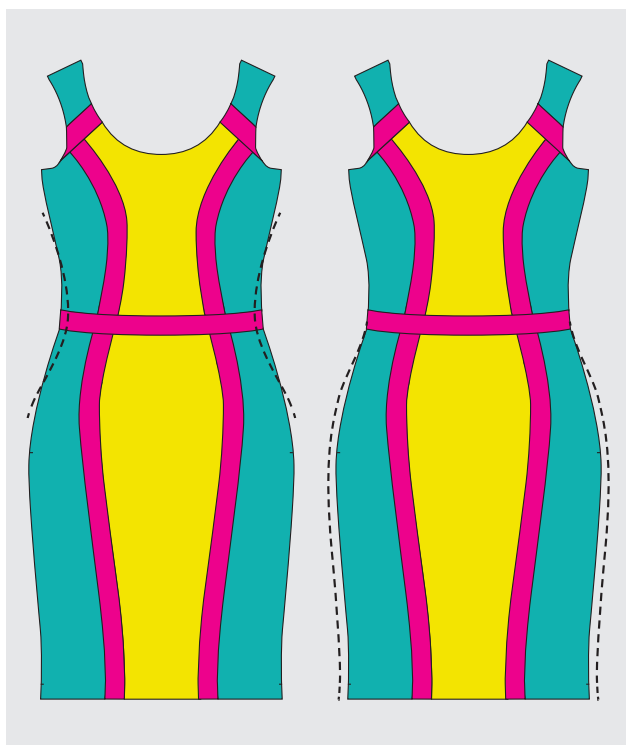
**Brustumfang:** waagrecht um die stärkste Stelle der Brust

**Gesäßumfang:** waagrecht um die stärkste Stelle des Gesäßes

**Taillenumfang:** waagrecht um die schmalste Stelle der Taille

Durch die vielen Schnittteile kann man das Kleid super gut seiner individuellen Figur anpassen. Dabei jedoch immer nur die Seitenteile verändert, welche auf der Zeichnung unten Grün sind.

Generell gilt, wenn Du zwischen 2 Größen liegst, näh eine Nr. kleiner. Es wird ja aus dehnbaren Stoffen genäht und soll auch eng anliegen. Bei einer deutlich größeren Brust im Verhältnis zu den übrigen Maßen solltest auf die nächst kleinere Größe gehen. Ist das noch immer zu eng an der Brust, solltest Du überlegen ein FBA vorzunehmen. Viele tolle Erklärungen zu einem Full Bust Adjustment findest Du im Internet.



## SCHMALE TAILLE

z.B. Brust Gr. 40, Taille Gr. 38, Hüfte Gr. 40  
Tailleband Gr. 38, Seitliche Ober- und Rockteile (Vorder- und Rückenteil) in Gr. 40 zur Taille hin auslaufend zur 38, übrige Schnittteile in Gr. 40

## BREITE HÜFTE

z.B. Brust Gr. 38, Taille Gr. 38, Hüfte Gr. 40  
Seitliche Rockteile (Vorder- und Rückenteil) in Gr. 40, übrige Schnittteile in Gr. 38

## ANLEITUNG



9

Lege jetzt, rechts auf rechts, das vorbereitete Vorderteil an das Schnittteil 9 und stecke es gut fest. Achte dabei darauf Knips an Knips zu legen.

Schließe die Naht.



10

Gehe genauso mit dem vorbereiteten Rückenteil vor und stecke es, rechts auf rechts, an das Schnittteil 10. Achte dabei darauf Knips an Knips zu legen.

Schließe die Naht.