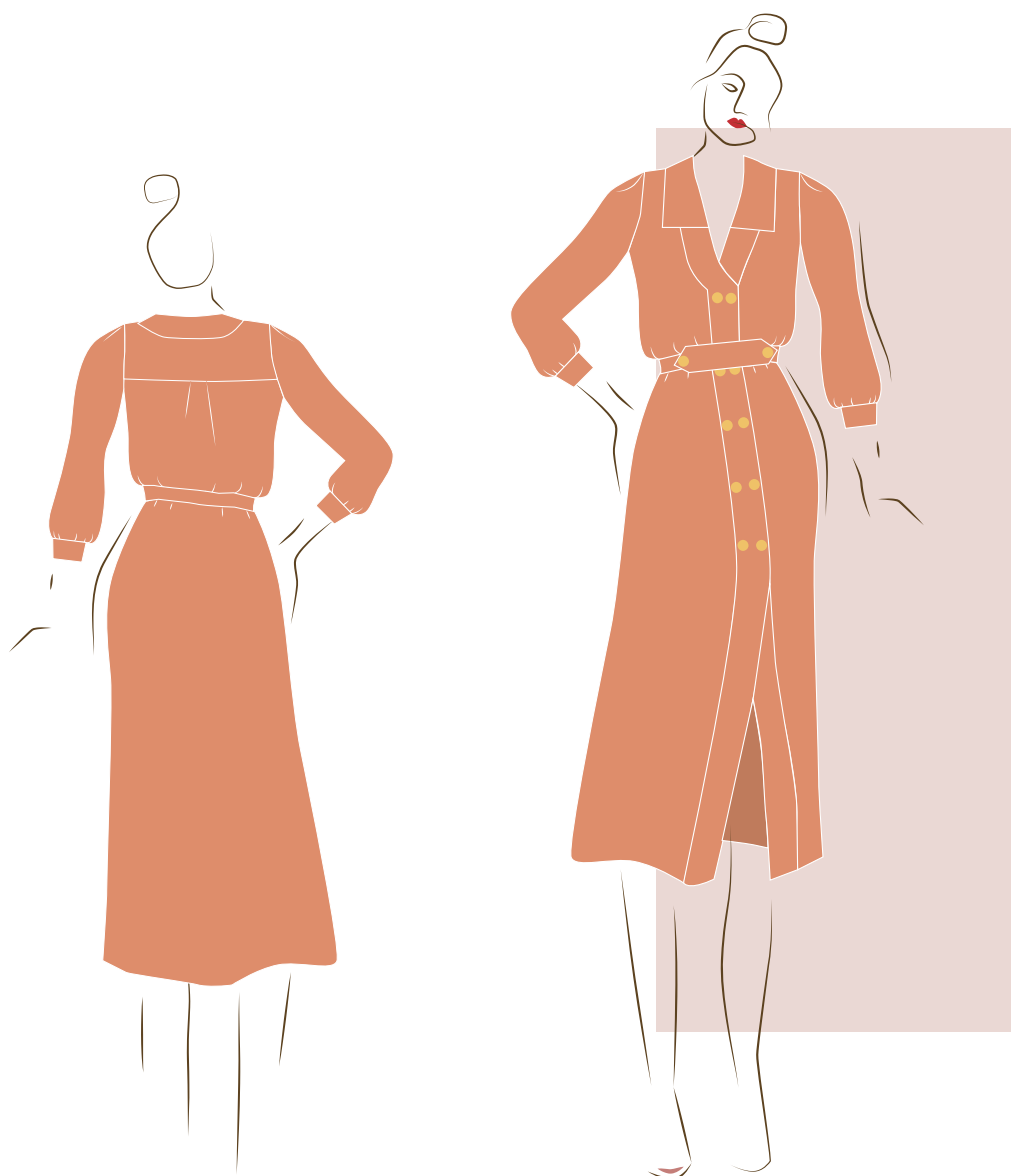


cut N sew

ROBE NATAL



Niveau Intermédiaire

CUT-N-SEW.COM

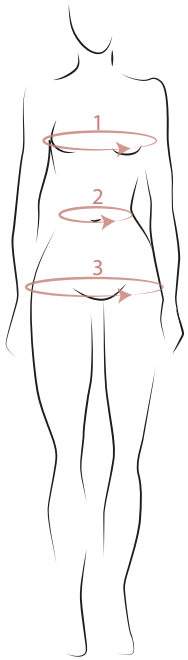


Temps 5H



Natal est une robe chemise, sa coupe midi lui donne un petit côté rétro. La patte de boutonnage part légèrement en biais afin de créer une fente qui laisse entrevoir notre gambette. Le décolleté est mis en valeur par une encolure en V et un col plat tombant sur les épaules. Les manches 7/8ème sont légèrement bouffantes et on retrouve un pli au haut de manche pour donner un peu plus d'allure. Au dos, on retrouve un empiècement ainsi qu'un pli pour donner de l'ampleur. La taille se cintre avec une ceinture accordée à la robe, celle ci est en deux parties et se ferme à l'aide de deux boutons.

J'ai réalisé la robe dans un tencel, qui est un tissu fluide mais elle serait aussi magnifique dans un lin ou un tissu chemise type popeline par exemple.



Cut N Sew propose des patrons de couture multi-tailles, du 34 au 46. Ils sont élaborés selon le tableau de mesures ci-dessous pour une stature de 167 cm. Les valeurs sont exprimées en cm.

Tailles	34	36	38	40	42	44	46
Tour de poitrine	80	84	88	92	96	100	104
Tour de taille	60	64	68	72	76	80	84
Tour de hanche	86	90	94	98	102	106	110

Prends tes mesures et choisis la taille qui te correspond.

Le modèle est conçu selon une morphologie en sablier mais tu peux l'adapter à la tienne en apportant quelques modifications sur le patronnage ou tu peux choisir d'apporter les retouches pendant la confection.

* Pour ce modèle si tu souhaites raccourcir la longueur, prends en compte que la robe est blousée au niveau de la taille donc elle remonte

Afin de choisir la bonne taille, tu peux te référer au tableau de mesures du vêtement fini ci-dessous, cela peut te donner une idée de l'ampleur de l'ensemble :

Tailles	34	36	38	40	42	44	46
Tour de taille	91.33	95.5	99.7	104.2	108.5	112.7	117.3
Tour de hanche	103.5	107	111.6	115.2	119.6	123.9	128.1
Tour de cuisse	106.7	110.4	114.4	118.6	122.7	127	131

QUELQUES CONSEILS

- Assure toi d'avoir les fournitures nécessaires
- Lave, sèche et repasse le tissu
- Plie bien le tissu endroit contre endroit, la pliure toujours parallèle à la lisière au moment de la découpe au pli
- Assure toi de bien reporter l'intégralité du patron sur le tissu (crante le milieu des pièces coupées au pli)
- Égalise les pièces après la découpe
- Surjette les coutures pour éviter que le tissu s'éffiloche (ou un point zig zag serré)
- Épingle le tissu pour éviter qu'il glisse pendant la couture

L'IMPRESSION

Imprime le patron en taille réelle ou échelle 100% et assemble les feuilles A4 en suivant cet exemple.

A1 à F3 & G1 à G3 pour ce modèle.

IMPORTANT : pour vérifier si le patron sera bien imprimé à l'échelle, imprime la première page (A1) et mesure le carré test (10x10cm).

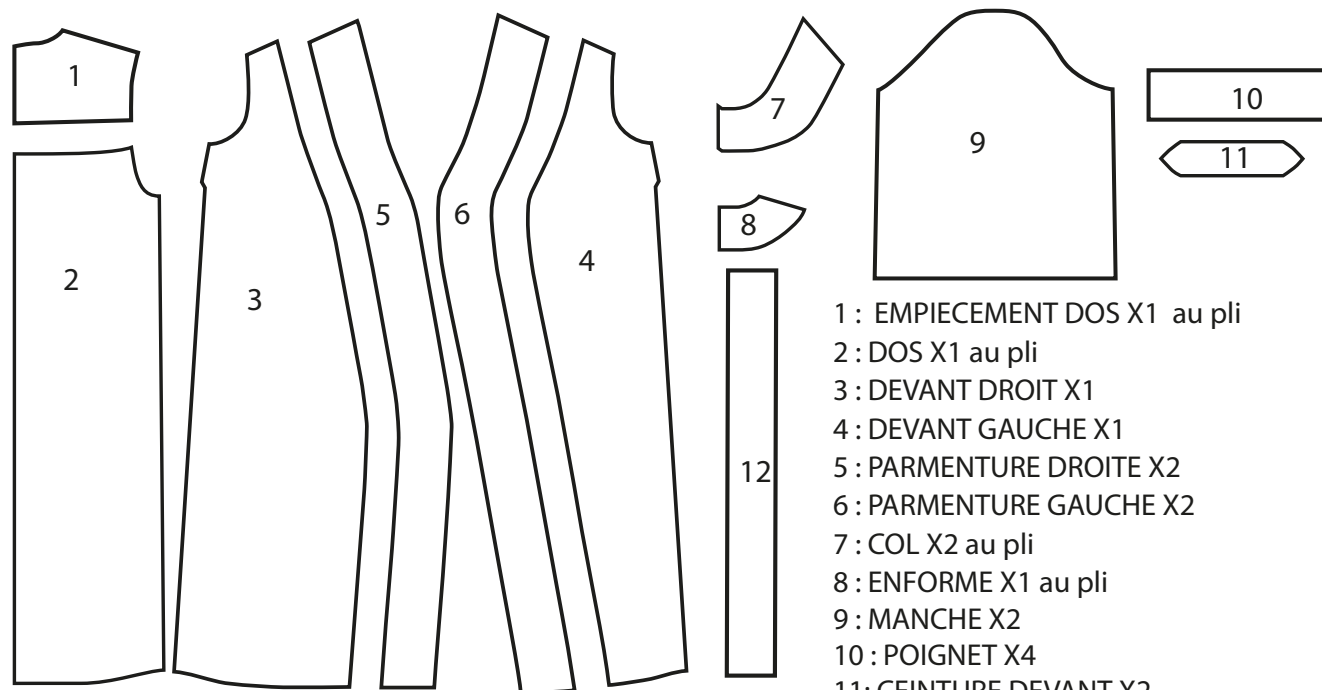
N'hésite pas à te rendre sur le blog, tu trouveras un article détaillé au sujet de l'assemblage d'un Patron PDF

Le format A0 et un format pour projecteur sont aussi disponibles.

EXEMPLE :

A1	A2	A3	A4	A5	A6	A7
B1	B2	B3	B4	B5	B6	B7
C1	C2	C3	C4	C5	C6	C7
D1	D2	D3	D4	D5	D6	D7

LA NOMENCLATURE



• Nombre de pièces au total après la coupe : 21