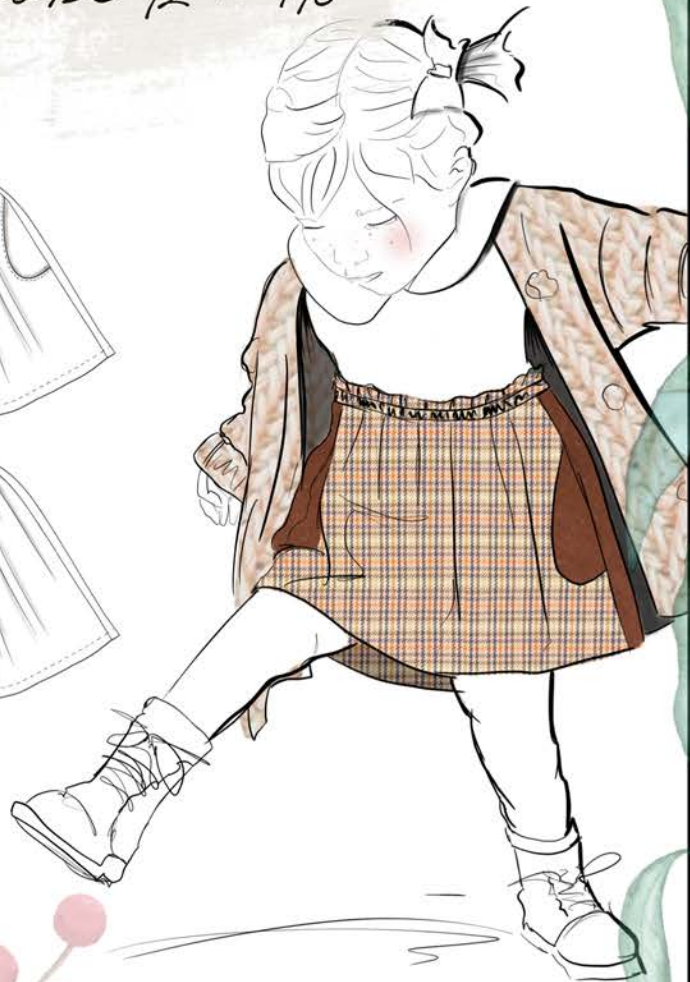


Schnittmuster & Anleitung

Kinderrock "Susi"

1 SCHNITTMUSTER /
6 ROCKE

Größe 92 - 140



jus **A** suj
FASHION DESIGN

Schwierigkeitsgrad

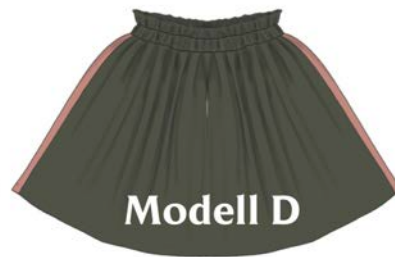
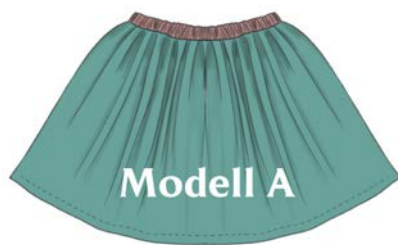


INHALT

Bitte lies dir die Anleitung und die Hinweise durch bevor du mit dem Drucken und Zuschnitt anfängst. Diese enthalten viele wichtige Hinweise, die dir eine Menge Arbeit ersparen können :).

Modellbeschreibung und Technische Zeichnung	3
Vorbereitung	4
SCHNITTMUSTER	4
DRUCKEN	4
ZUSAMMENKLEBEN	4
STOFF	6
ALLGEMEINE HINWEISE	6
STOFFEMPFEHLUNG	6
MATERIALLISTE	6
STOFFVERBRAUCH	6
MASSTABELLE	6
NAHTZUGABEN	7
ZUSCHNITTPLAN	7
Nähen	8
SCHNITTMUSTER ÜBERTRAGEN	8
1. TASCHEN (Nur für Modell E und F)	8
2. SEITENNÄHTE	13
3. SAUM (für alle Modelle)	17
4. BUND	19
5. GUMMIBAND (für alle Modelle)	22
Freude teilen :)	24

Modellbeschreibung und Technische Zeichnung



Das Schnittmuster "Susi" ist ganz besonderes. Das Schnitt ist so einfach und universell, dass es sich fast für jeden Stoff und jeden Erfahrungsgrad des Nähenden eignet. Egal ob Profi oder Anfänger, egal ob Jersey, Leinen, Baumwolle, Cord oder Sweatstoff. Dieses Schnittmuster kann einfach alles!

MODELL A: Rock mit Bund

MODELL B: Rock mit Rüschenbund

MODELL C: Rock mit Seitenteilen und Bund

MODELL D: Rock mit Seitenteilen und Rüschenbund

MODELL E: Rock mit Taschen, Seitenteilen und Bund

MODELL F: Rock mit Taschen, Seitenteilen und Rüschenbund

Kinderrock „SUSI“

Eine gewerbliche Nutzung des Schnittmusters ist nicht gestattet. Alle Rechte an dieser Anleitung, insbesondere das Recht der Vervielfältigung und Verbreitung, bleiben vorbehalten.

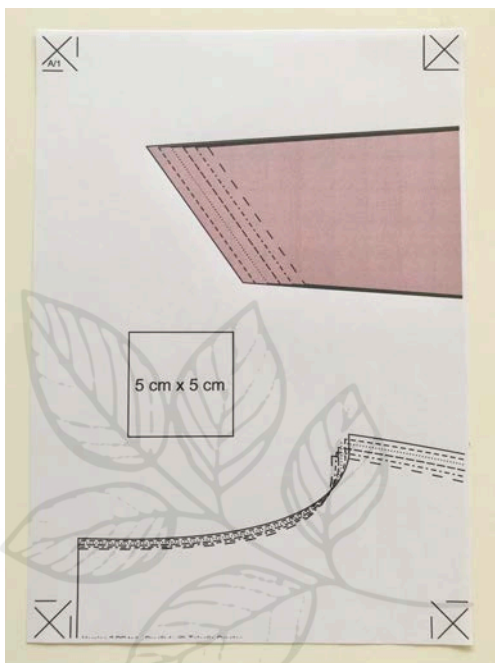
Trotz sorgfältiger Prüfung kann keine Haftung für Fehler im Schnittmuster oder der Anleitung übernommen werden.

Vorbereitung

SCHNITTMUSTER DRUCKEN

1. Beim Drucken ist es ganz wichtig, dass das Papier in den "Klammern" feststeckt. Sonst wird sich das Schnittmuster beim Drucken verschieben.
2. Für den richtigen Druck wähle die Druckeinstellung: „tatsächliche Größe - 100%“.
3. Drucke zuerst nur die erste Seite. Hier befindet sich ein Kontrollquadrat. Überprüfe bitte, ob die Kantenlängen stimmen.
4. Wenn die Maße des Quadrates stimmen, kannst du die restlichen Seiten ausdrucken.
5. Nicht jeder Drucker kann randlos drucken. Normalerweise bleibt einen Rand von 2 mm weiß (nicht bedruckt). Das ist normal. Die fehlenden Millimeter können wir später per Hand nachziehen.

ZUSAMMENKLEBEN



1. Meine Schnittmuster sind so konzipiert, dass sie direkt nach dem Druck geklebt werden können.
2. Damit das Zusammenkleben der Seiten möglichst einfach gestaltet wird, sind die Ecken (Obere linke Ecke) an jeder Seite markiert. Markierung startet bei A1. Buchstaben bedeuten die Spalten. Zahlen bedeuten die Zeilen.

Zum Beispiel:

A1 - B1 - C1 - ...

A2 - B2 - C2 - ...

A3 - B3 - C3 - ...

... - ... - ... - ...

3. Diese Markierungen sollten beim Zusammenkleben aufeinander geklebt werden.

Nähen

SCHNITTMUSTER ÜBERTRAGEN

- Schnitt vom Bogen abpausen und auf den Stoff übertragen
- Bitte den FDL (Fadenlauf) und Bruchlinien beachten
- Alle Zwicke auch mit übertragen.
- Nahtzugaben hinzufügen
- Die Schnittteile laut dem Zuschnittplan zuschneiden.

Bitte beachten: Die Nähte bei dehnbaren Stoffen sollten mit einem elastischen Spezialstich oder einem sehr dicht eingestellten Zickzack genäht werden.

1. TASCHEN (Nur für Modell E und F)

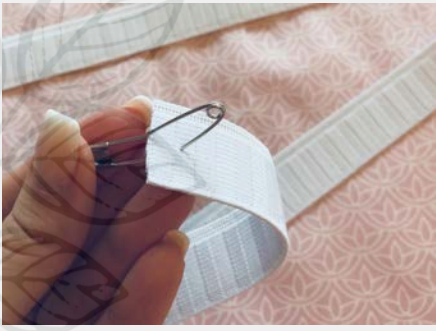


WEBWARE + MASCHENWARE:

- Teil 7 (Taschenbeutel Innen) auf Teil 2 (Vorderteil) rechts auf rechts legen.



Kinderrock „SUSI“



MASCHENWARE + WEBWARE:

- Gummiband mit einer Sicherheitsnadel durch die Öffnung im Bund ziehen.



MASCHENWARE + WEBWARE:

- Gummiband mit ein paar Stichen zusammennähen.
- Evtl. die Öffnung im Bund per Hand schließen.

A/1

5 cm x 5 cm

Rock "Susi"

Bruch FDL

Teil 2 Vorderteil

1 x Stoff im Bruch
Modell E, F

.....	92
-----	98
.....	104
-----	110
.....	116
-----	122
-----	128
-----	134
-----	140

Susi