

INHALTSVERZEICHNIS



HILFE BEI PROBLEMEN FINDEST DU IN DER KABUKOWITSCH - GRUPE AUF FACEBOOK:
[HTTPS://WWW.FACEBOOK.COM/GROUPS/195530441613497/?FREF=TS](https://www.facebook.com/groups/195530441613497/?fref=ts)

Einkaufszettel	3
Lageplan „Herr Pfiffikus“ (Gr. 44-58)	4
Lageplan „Pfifteen“ (Gr. 152-170)	5
Größenwahl und Anpassungen	7
Individuelle Anpassungen	8
Was geht!?	13
Pfiffiges!	16
Versionen und Zuschnitt	17
Normale Hosentaschen	19
Eingefasste Hosentaschen	20
Oberschenkel-Reißverschluss-Tasche	22
Knieverstärkungen (einfach oder verlängert)	24
Knieabnäher	25
Wadenverstärkung	26
Poverstärkung	27
Potaschen	29
1) Paspelpotaschen	29
2) Vierecktaschen	34
Schließen der Seitennähte	36
Seitentaschen	37
1) Einfache Paspeltasche/Zollstocktasche	37
2) Doppelte Paspeltaschen	41
3) Reißverschluss-Seitentasche	43
Gürtelschlaufen vorbereiten	45
Einfacher Reißverschluss	46
Doppel-Reißverschlüsse	54
Versteller	60
Unterer Beinabschluss	61
Ausmalvorlage	63
1000 Pfiffiküsse gehen an...	64
Designbeispiele	66

EINKAUFSZETTEL

WIE VIEL?

- Als Außenstoffe eignen sich griffige Webwaren wie Cord, Canvas, Jeans, Twill, Flanell, festes Leinen, Moleskin/Doppelpilot uvm.
- Für die Besätze eignen sich die eben genannten Stoffe, sowie robustere Baumwollstoffe, Cordura (bis Den 500), gewachste Baumwolle/Dry Oilskin, Loden oder andere Outdoorstoffe (z.B. Eta Proof)
- ca. 40 cm leichter, nicht elastischer, aber stabiler Futterstoff für die Taschen (Baumwolle, Popeline, Babycord...); Menge variiert je nach gewählten Taschenversionen
- 0,5 m Vlieseline (z.B. H200)
- je nach Größe und Variante bis zu 4,65 m Paspelband oder Schrägband (Schrägband eignet sich vor allem bei festeren Verstärkungen, bei denen die Kante nicht eingeschlagen werden kann)
- 1 Anorak Druckknopf oder einen echten (Jeans-)Knopf
- 1 oder 2 nicht teilbare Reißverschlüsse (Länge siehe Tabelle); Breite 3 cm --> die Doppel-RV sollten eine Schiene von mind. 6 mm - 8 mm haben

AUßENSTOFF (IN CM LxB)

Gr. 152: 1,20 m x 1,30 m / Gr. 170: 1,35 m x 1,40 m

Gr. 44: 1,40 m x 1,40 m / Gr. 58: 1,50 m x 1,80 m (= 2,50 m bei normaler Stoffbreite)

FÜR DIE VERSTÄRKUNGEN:

je nach Größe: 60 - 70 cm x 1,30 m

Bei Längenanpassung benötigte Mehrlänge beachten. Den exakten Stoffverbrauch miss bitte, falls benötigt, am Schnitt ab.

Je nach Variante und Stoffwahl kann der Verbrauch stark variieren.

Webware wird mit dem Geradstich der einfachen Nähmaschine genäht und anschließend versäubert (Zick-Zack oder Overlock). Dies steht nicht bei jedem Nähschritt dabei. Nur so hast du haltbare Nähte und lange Freude an der Hose!

ABKÜRZUNGEN IN SCHNITT UND ANLEITUNG:

- NZ Nahtzugabe
- FDL Fadenlauf
- SB Stoffbruch
- RV Reißverschluss
- ggf. gegengleich

GRÖßE	152	158	164	170	44	46	48	50	52	54	56	58
RV-Länge einfach (cm)	11,1	11,2	11,3	11,3	11,5	11,8	12	12,5	12,8	13,0	13,4	13,7
RV-Länge Doppel-RV (cm)	13	14	15	16	16	16,6	17,2	17,8	18,3	19	19,4	20

REIßVERSCHLUSSLÄNGEN

Optional

- 1 nicht teilbaren Reißverschluss oder Endlos-RV in 14 cm (bis Gr. 170)/15 cm (bis Gr. 58) Länge für die Oberschenkel-Reißverschluss-Tasche
- elastische Gummikordel in Saumlänge + 2 Ösen und 2 Doppellochstopper
- (Kunst-)Lederreste, waschbares Papier o. Ä. für kleine Applikationen an Reißverschlüssen und Taschen
- 2 Klemmschnallen 20 mm Breite (ggf. von einer ausgedienten Arbeitshose wieder verwenden)



BITTE GEHE DIE ANLEITUNG SCHRITT FÜR SCHRITT DURCH UND FOLGE DEN VERWEISEN. ÜBERSPRINGE EINFACH DIE FÜR DEINE VERSION NICHT RELEVANTEN SEITEN!



GRÖßENWAHL UND ANPASSUNGEN

PFLIFTEEN

HERR PFLIFTIKUS

Größe Inch	Körperlänge	Gesäß	Taille	1/2 Bund- weite (fertig)	Oberschenkel- umfang
152	152	80	68	36	49,6
158	158	83,5	71	37	50,4
164	164	87	74	38	51,2
170/42 28/30	170	90,5	75	39	52
44 30/30	172	93	76	40	53,5
46 32/32	174	96	80	42	55
48 33/32	176	99	84	44	56,5
50 34/34	178	102	88	46	58
52 36/34	180	105	92,5	48	59,5
54 38/34	182	109	97	50	61
56 40/34	184	112	101,5	52	62,5
58 42/34	186	116	106	54	64

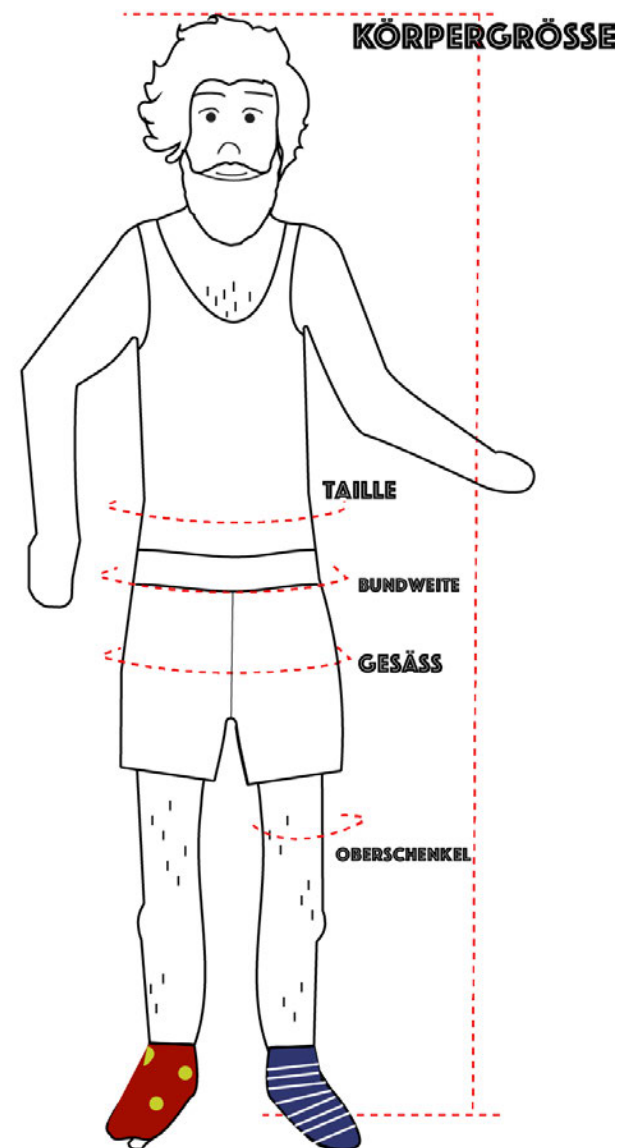
Die **GRUNDGRÖßE/WEITE** wird bei allen Teilen entsprechend dem Poupfang (weiteste Stelle des Gesäßes), der Bundweite und dem Oberschenkelumfang gewählt.

Bei Maßen zwischen den Größen reicht i.d.R. die kleinere Größe.

Die 1/2 Bundweite ist ein Fertigmaß. Miss diese an einer gut sitzenden Hose ab oder mit Spannung am Körper auf Höhe der Hüftknochen.

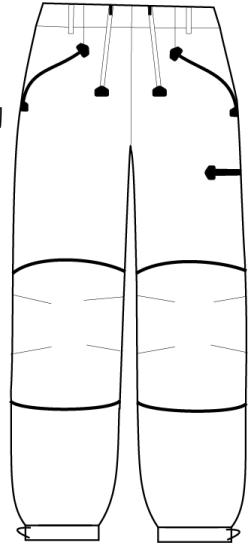
LÄNGENANPASSUNGEN

Kleine Längenadjustierungen können einfach am unteren Saum vorgenommen werden. Sind umfangreichere Längenänderungen vorzunehmen, bitte ober- und unterhalb der Knieverstärkung, bzw. der Knielinie anpassen. (siehe „Anpassung Beinlänge“ auf Seite 11).



WAS GEHT!?

EINGEFASSTE HOSENTASCHEN

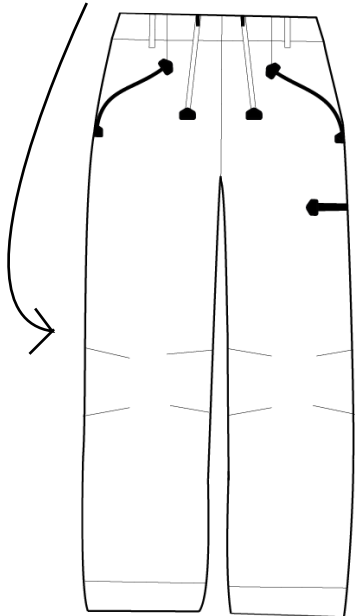


DOPPEL-REIßVERSCHLÜSSE
ODER
EINFACHER REIßVERSCHLUSS

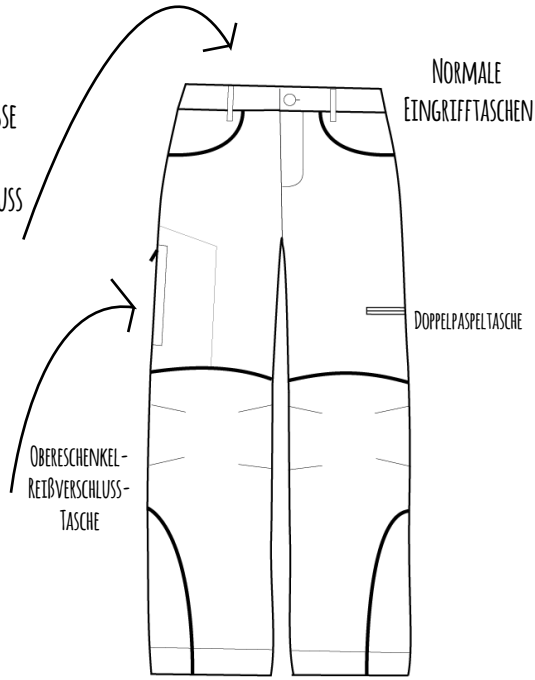
ZOLLSTOCKTASCHE ODER SEITENTASCHE
MIT REIßVERSCHLUSS

KNIEVERSTÄRKUNGEN EINFACH ODER
MIT VERLÄNGERUNG
(+ WADENVERSTÄRKUNG)

EINFACHER SAUM
ODER ELASTISCHE KORDEL
UND KORDELSTOPPER



KNIEABNÄHER OHNE VERSTÄRKUNG

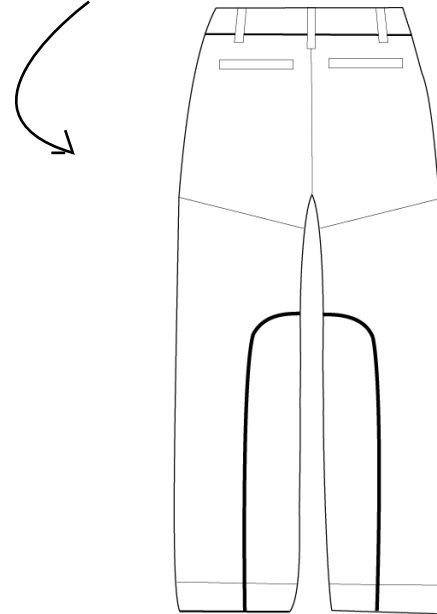


NORMALE
EINGRIFFTASCHEN

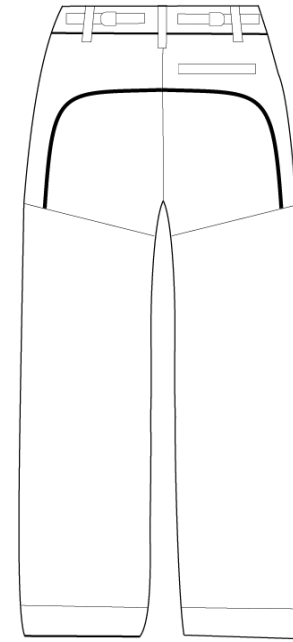
DOPPELPASPELTASCHE

OBERSCHENKEL-
REIßVERSCHLUSS-
TASCHE

PASPELPOTASCHEN
ODER „VIERECKTASCHEN“

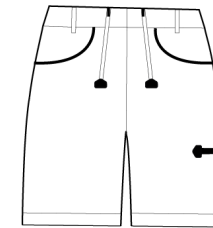


WEITENVERSTELLER FÜR
OPTIMALEN SITZ

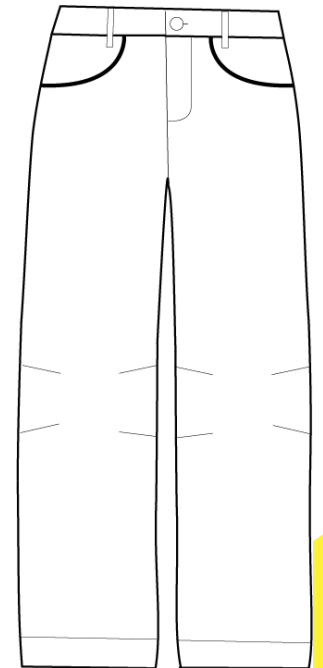


OPTIONALE POVERSTÄRKUNG UND
TEILUNG IM RÜCKTEIL

DU KANNST
POVERSTÄRKUNG UND POTASCHEN
KOMBINIEREN!



KURZE HOSE





POVERSTÄRKUNG AUS HAUPTSTOFF (OBEN CANVAS, UNTEN MOLESKIN)



POVERSTÄRKUNG FARBlich ABGESETZT (OBEN DRY OILSKIN, UNTEN LODEN)





KNIEVERSTÄRKUNG EINFACH, FARBLICH ABGESETZT



KNIEVERSTÄRKUNG VERLÄNGERT + WADENVERSTÄRKUNGEN (FARBLICH ABGESETZT)



KNIEVERSTÄRKUNG VERLÄNGERT + WADENVERSTÄRKUNGEN (AUS HAUPTSTOFF)

KNIEVERSTÄRKUNG EINFACH AUS HAUPTSTOFF

