

Lies zunächst die gesamte Anleitung durch bevor du mit dem Zuschnitt beginnst.

# SCHNITTBESCHREIBUNG

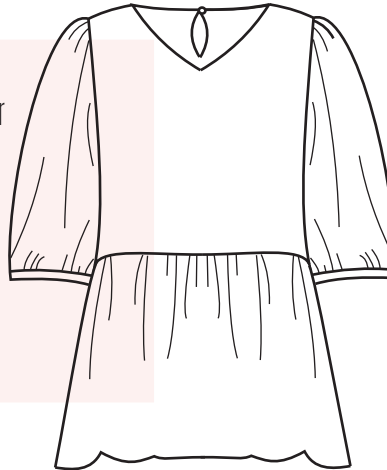
## BLUSE LUCIA

Bluse Lucia ist eine weite Bluse ohne Abnäher im Vorderteil und Rückenteil. Sie hat einen weiten Arm der knapp unter dem Ellenbogen endet und wird in der Armkugel und am Ärmelsaum gekräuselt.

Lucia kannst du mit einem V-Ausschnitt oder einem Rundhalsausschnitt nähen. In der Taille wird eine Stoffbahn ringsherum gekräuselt, so entsteht ein Schößchen-Effekt.

Im Rückenteil ist ein Tropfenausschnitt, der mit einem Knopf verschlossen wird.

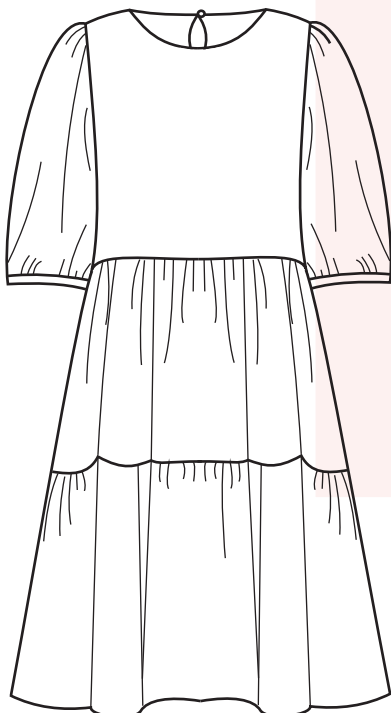
FRONT



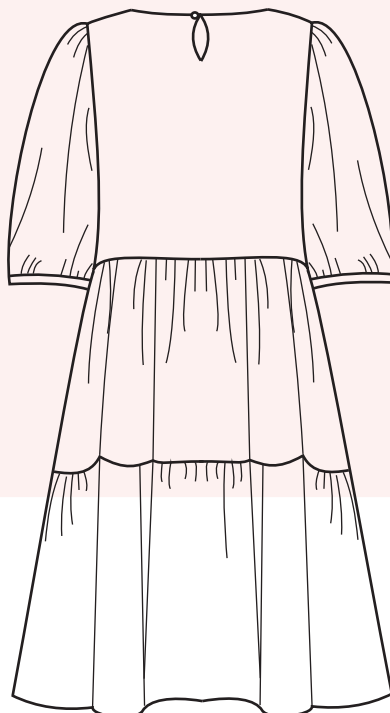
BACK



FRONT



BACK



## KLEID LUCIA

Kleid Lucia ist ein weites Kleid ohne Abnäher, dadurch fällt es locker leicht und liegt nicht zu eng auf der Haut. Damit ist es ideal für den Sommer.

Die Ärmel sind durch die Kräuselungen weit geschnitten und haben einen leichten Puff-Effekt, wie die schönen weiten Ärmel der 70er Jahre. Du kannst wählen zwischen einem V- und einem Rundhalsausschnitt.

Das Rückenteil hat einen Tropfenausschnitt und wird mit einem Knopf verschlossen, um besser in das Kleid rein und wieder raus zu schlüpfen. Mit den zwei gekräuselten Stufen bekommt Kleid Lucia den besonderen Dolce Vita Look.