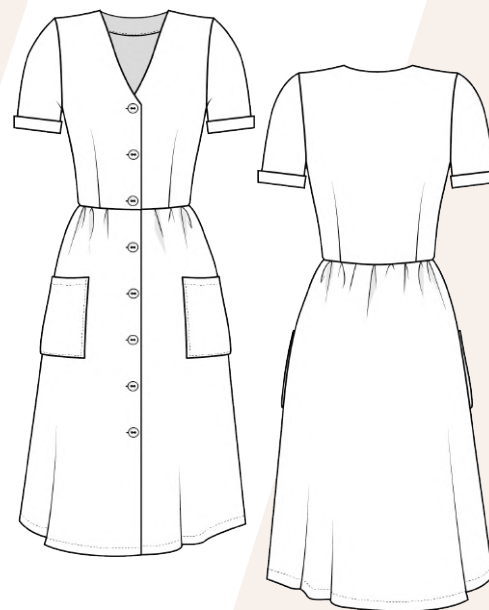


schnittliebe

KLEID & BLUSE PARIS
GR. 34-46



KLEID



- mit aufgesetzten Taschen
- Ärmel mit Aufschlag

BLUSE



- Ärmel mit angesetzter Rüsche

NÄHLEVEL:



schnittliebe

KLEID & BLUSE PARIS



DAS SCHNITTMUSTER

Das KLEID PARIS ist ein luftiges Sommerkleid mit einer langen Knopfleiste. Das Oberteil mit Brust- und Rückenabnähern betont die Taille. Der geraffte Rock, der an der Taille angesetzt ist, umspielt elegant die Hüfte. Das Kleid mit den aufgesetzten Taschen liegt momentan absolut im Trend, ist aber dennoch zeitlos. In der Anleitung findest du drei Ärmelvarianten: Ärmel mit Aufschlag, kurzer Glockenärmel und einen Ärmel mit angesetzter Rüsche.

Der Rock kann so gekürzt werden, dass aus dem Kleid eine feminine Bluse entsteht.

Die Nahtzugabe ist bereits im Schnittmuster enthalten.

ANLEITUNG

Bitte lies dir die Anleitung vor dem Zuschnitt durch. Falls du mal nicht weiter kommst, oder Fragen hast, schreib' mir gern eine Mail an hallo@schnitt-liebe.de.

Trotz sorgfältiger Prüfung, kann keine Haftung für Fehler im Schnitt oder der Anleitung übernommen werden.

Die Anleitung ist der Umwelt zuliebe sehr platzsparend und auf möglichst wenigen Blättern angeordnet. Es kann daher besser sein die Anleitung auf dem Computer oder Tablet anzuschauen und die Zoom-Funktion zu nutzen, falls du etwas nicht so gut erkennen kannst. Alle Rechte für Bilder, Texte und Schnittmuster liegen bei Annika Borchert, Schnittliebe.

MATERIAL & STOFFVERBRAUCH

Für das Kleid Paris eignet sich ausschließlich Webware, also nicht elastische Stoffe. Am besten sind schön fließende Stoffe aus Baumwolle, Viskose oder Tencel. Aber auch Leinen ergibt einen tollen Look für das Kleid. Es ist immer ratsam den Stoff vor dem Vernähen zu waschen, um ein eventuelles Einlaufen nach dem Fertigstellen zu vermeiden.

STOFFVERBRAUCH

Bei einer Stoffbreite von mind. 140 cm

Größe	34	36	38	40	42	44	46
Stofflänge Kleid	2m	2m	2m	2,20m	2,20	2,50m	2,50m
Stofflänge Bluse	1,30m	1,30m	1,30m	1,40m	1,40m	1,40m	1,40m

Rechne etwas mehr Stoff ein für gemusterte Stoffe und die Variante mit Glockenärmel. Fertige eventuell zunächst ein Probeteil aus einem Probestoff an.

ZUSÄTZLICH BENÖTIGST DU

- je nach Variante und Wunsch 5 bis 8 Knöpfe ø 18-20 mm
- ca. 1 m Vlieseinlage z.B. Vlieseline H180 oder H200
- Stoffschere & kleine Fadenschere
- Stecknadeln und/oder Wonderclips
- passendes Nähgarn
- Trickmarker oder Schneiderkreide

Optional:

- ca. 1,5 m Framilonband zum Kräuseln z.B. Vlieseline Framilastic T6
- ca. 1 m Kantenband bzw. Formband z.B. Vlieseline T12

AUSMESSEN

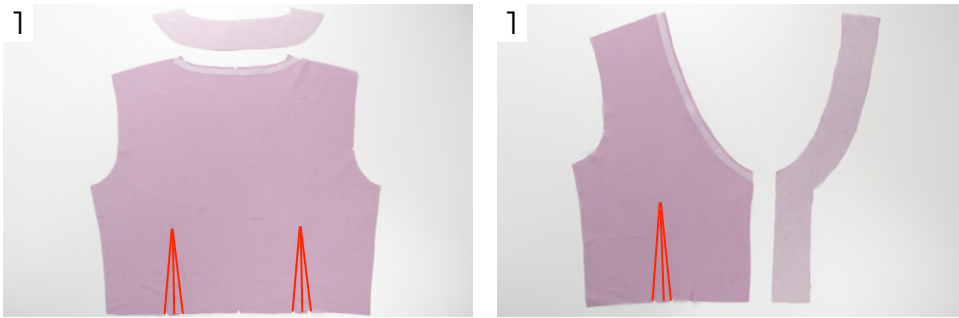
Die Konfektionsgröße kann je nach Maßtabelle unterschiedlich sein. Vermiss dich daher bitte vor dem Zuschnitt und ermittle anhand der Tabelle die für dich passende Größe. Da das Kleid um die Hüfte sehr locker sitzt, ist der Hüftumfang für dieses Schnittmuster irrelevant.

Größe	34	36	38	40	42	44	46
Körperhöhe (Kh)	165	165	165	165	165	165	165
Brustumfang (Bu)	84	88	92	96	100	104	108
Taillenumfang (Tu)	66	70	74	78	82	86	90

Angaben in cm

Solltest du zwischen zwei Größen liegen, wähle die größere und passe dein Schnittmuster evtl. etwas an, wie auf Seite 7 beschrieben. Außerdem kannst du auch nach der ersten Anprobe noch Änderungen vornehmen.

EINLAGE FIXIEREN



1) Bügle das Nahtband entlang deines hinteren Halslochs und deiner vorderen Ausschnittkante (optional). Dies verhindert das Ausdehnen oder Verziehen deines Ausschnitts.

Zeichne außerdem deine Abnäher-Positionen im Vorder- und Rückteil ein.

Büggle deine Einlage auf deine Belege.



2) Profi-Tipp: Bei feinen und rutschigen Stoffen empfiehlt sich hierfür ein Grobzuschnitt.

Dafür schneidest du ein ausreichend großes Stück Stoff zurecht und fixierst es komplett mit deiner Bügeleinlage. Dann platzierst du darauf deine Schnittteile und schneidest sie aus (Feinzuschnitt). Dadurch wird verhindert, dass sich der Stoff beim Zuschnitt bzw. Aufbügeln der Einlage verzieht oder verschiebt.

NÄHEN - Abnäher & Schulternähte



3) Nähe deine Abnäher im Vorder- und Rückteil.

Profi-Tipp: Beginne NIE von der Spitze aus zu nähen, sondern immer von unten. Verriegele deinen Nahtanfang, aber nicht dein Nahtende in der Spitze, sondern lasse die Fäden lang überstehen und verknote sie dann ein paar mal miteinander.

Büggle deine Abnäher in Richtung deiner hinteren/vorderen Mitte.



4) Lege deine Vorderteile rechts auf rechts auf dein Rückteil und schließe die Schulternäht. Versäubere anschließend die Nahtzugaben zusammen und büggle sie in dein Rückteil.

5) Lege deine Vorderteil-Belege rechts auf rechts auf dein Rückteil-Beleg und schließe die Schulternäht. Büggle die Nahtzugaben auseinander. Du musst sie nicht versäubern, da die Schnittkante durch die Einlage nicht ausfranst.

Rock annähen

Falls du kein Framilon-Band hast, kannst du den Rock auch mit zwei Nähten zusammenkräuseln. (siehe Anleitung Ärmel mit Rüsche, Seite 16)



25) Stecke nun dein Oberteil und dein Rockteil an der Taille zusammen, klappe die Belege dabei nach außen auf. Nähe die Naht mit 1 cm NZG und versäubere anschließend die Lagen zusammen. Bügelle die Nahtzugabe im vorderen (glatten) Bereich nach oben. Den Rest würde ich nicht bügeln, damit du die kleinen Fältchen im Rock nicht zu platt bügelst.



26) Bügelle nun auch die vordere Kante von deinem Rock 4,5 cm nach innen um. Versäubere anschließend die offene Schnittkante von deinem Beleg einmal ringsherum.

Versäubere auch die Schnittkante am Saum.

Beleg fixieren & Saum nähen



27) Stecke deinen Beleg von rechts in deiner Schulternaht fest, sodass die Nähte genau aufeinander treffen.



28) Nähe jetzt im Nahtschatten den Beleg mit ein paar Vor- und Rückstichen fest (von Hand oder mit der Maschine).



29) Bügelle den Saum erst 1 cm nach innen um und dann nochmal 2 cm. Somit ist er doppelt eingeschlagen.

30) Steppe ihn dann bei ca. 1,8 cm ringsherum fest. Für die Bluse gibt es noch eine andere Saumverarbeitung siehe Seite 17.

schnittliebe

Ich bin Annika, gelernte Modeschneiderin und Schnitttechnikerin.

Mit Schnittliebe biete ich Schnittmuster mit dem gewissen Etwas an, in denen du dich rundum wohlfühlen kannst. Mein Ziel ist es, dass deine absoluten Lieblingsstücke im Kleiderschrank, deine selbst genähten sind. Mit simplen Erklärungen sind meine Schnitte für jeden einfach und verständlich zu Nähen. Es gibt Schnittmuster sowohl für Anfänger, als auch für Fortgeschrittene.

Für alle, die wie ein Profi Nähen lernen möchten, habe ich einen Online-Nähkurs entwickelt. Hier kannst du mehr darüber erfahren:

www.onlinenaehkurs.com

ÜBER MICH

