



Wieviel Stoff brauche ich?

Folgende Tabelle gibt Dir den Stoffverbrauch für Stoffe mit einer Stoffbreite von 1,50m an.

Größe	Langer Ärmel	Kurzer Ärmel
34	140	100
36	140	100
38	140	105
40	140	110
42	140	110
44	145	115
46	150	125
48	155	140

Mehr Info über
byGraziela
und über unsere Stoffe,
klick hier:
www.bygraziela.com

FAQs

Welcher Stoff eignet sich?

byDela wird aus Jersey genäht – tolle Jersey Stoffe findest Du bei uns :-)
www.bygraziela.com/jersey

Was brauche ich sonst noch?

Zum Ausdrucken des Schnittmusters brauchst du A4 Papier und einen Drucker.

Du kannst byDela mit einer normalen Nähmaschine oder mit einer Overlockmaschine nähen. Wenn du mit einer normalen Nähmaschine nähst, benutze bitte einen elastischen Stich wie einen Zick-Zack-Stich, anstatt eines normalen Gerade-Stichs. Und bitte benutze auch eine Jersey-nadel, damit der Jersey nicht beschädigt wird.

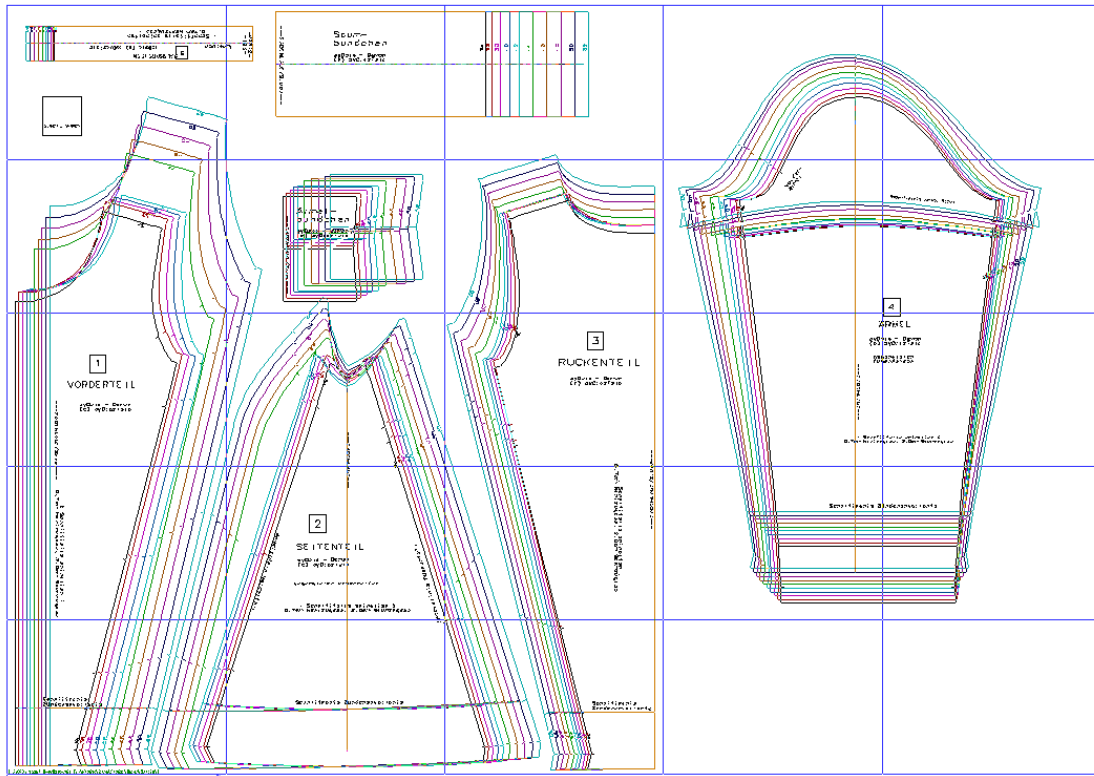
Weiterhin brauchst du Stecknadeln, eine Schere oder einen Rollschneider um den Stoff zu zuzuschneiden und wenn du den Schnitt abpausen möchtest auch Schneiderkreide.

Ist die Nahtzugabe schon im Schnitt enthalten?

Ja, eine Nahtzugabe von 0,7cm ist im Schnitt schon enthalten.

Ist die Saumzugabe schon im Schnitt enthalten?

Ja, eine Saumzugabe von 2cm ist bei den Ärmeln im Schnitt schon enthalten.
Ja, eine Saumzugabe von 2cm ist unten im Schnitt schon enthalten.



Ausdrucken und Kleben

Der Schnitt ist auf 25 einzelnen Blättern verteilt, die du alle zusammenkleben musst, wie der Lageplan links anzeigt.

Drucke den Schnitt in Originalgröße und OHNE Seitenanpassung aus.

Zur Kontrolle, dass du in der richtigen Größe ausgedruckt hast: als Kontrollkästchen ist 5 x 5cm groß.

Klebe den Schnitt an den Klebelinien entsprechend der Markierungen mit Tesafilm zusammen.

Dann kannst du dir die richtige Größe ausschneiden, abpausen oder durchradeln.



Zuschnitt

- 1 x Vorderteil im Bruch
- 1 x Hinterteil im Bruch
- 2 x Seitenteil gegengleich
- 2 x Ärmel gegengleich
- 1 x Halsbündchen im Bruch

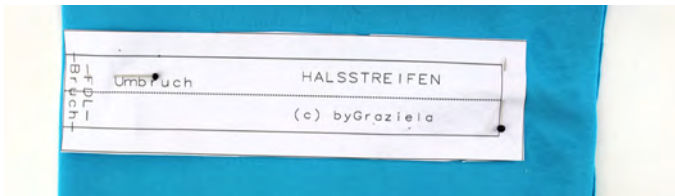
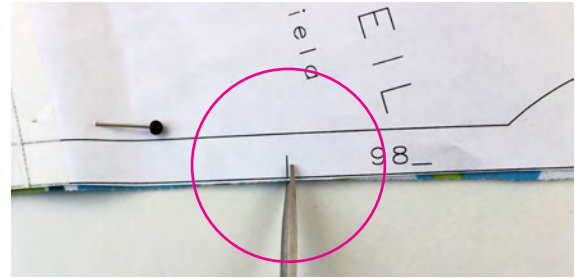
WAHLWEISE mit Bündchen zu nähen, dann muss das auch ausgeschnitten werden!

Die Nahtzugabe von 0,7cm ist im Schnitt schon enthalten und muss nicht extra eingezeichnet werden. Die Saumzugabe ist auch auf dem Schnitt enthalten.

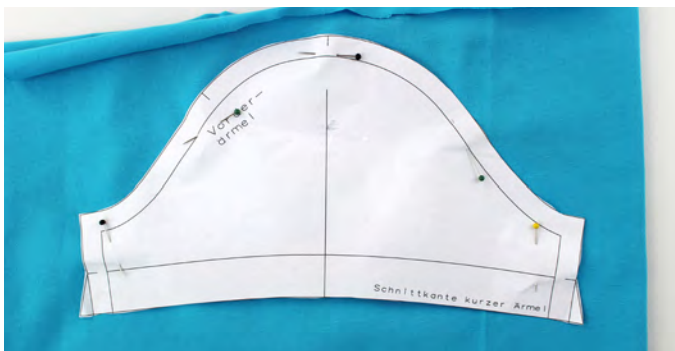


Schneide Vorder- und Rückenteil im Stoffbruch zu. Das bedeutet, dass du deinen Stoff entlang des Fadenlaufs, also längs zur Webkante, faltest und dein Schnittmuster an die daraus entstehende Kante legst und feststeckst.

➡ ➡ Übertrage alle Passzeichen mit einem kleinen Knips (Schnitt) von etwa 3mm innerhalb der Nahtzugabe.



Halsbündchen im Bruch ausschneiden.



Die zwei Seitenteile und zwei Ärmel schneidest du gegengleich zu.

Gegengleich heisst, dein Stoff liegt rechts auf rechts oder links auf links und du schneidest die Teile in doppelter Stofflage zu, so dass du beide Teile je zweimal spiegelverkehrt zuschneidest.

➡ ➡ Achte auf den eingezeichneten Fadenlauf!

➡ ➡ Verwendest du einen Stoff mit Motiv, achte unbedingt darauf, dass er richtig liegt und das Motiv nicht auf dem Kopf steht!

