

Nähanleitung • Schnittmuster



Schnittskizze



Dirndl Sissi

Material

- ❖ Webstoffe
- ❖ Futter ebenfalls Baumwolle
- ❖ Gewebeeinlage zum Aufbügeln
- ❖ Knöpfe

Stoffverbrauch – Stoffbreite 1,40m

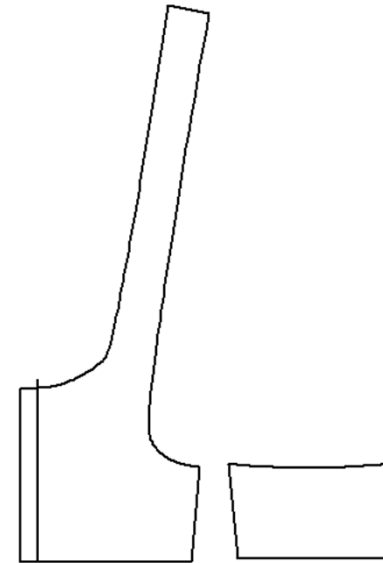
Größe / Schnittteil	86-122	128-140
Oberteil	0,60 m	0,60 m
Schürze	0,70 m	0,80 m
Futter	0,50 m	0,50 m
Klebensessel	0,50 m	0,50 m

Größe / Schnittteil	80-98	104-116	122-140
Rock	0,90 m	1,00 m	1,20 m

Schnittskizze:

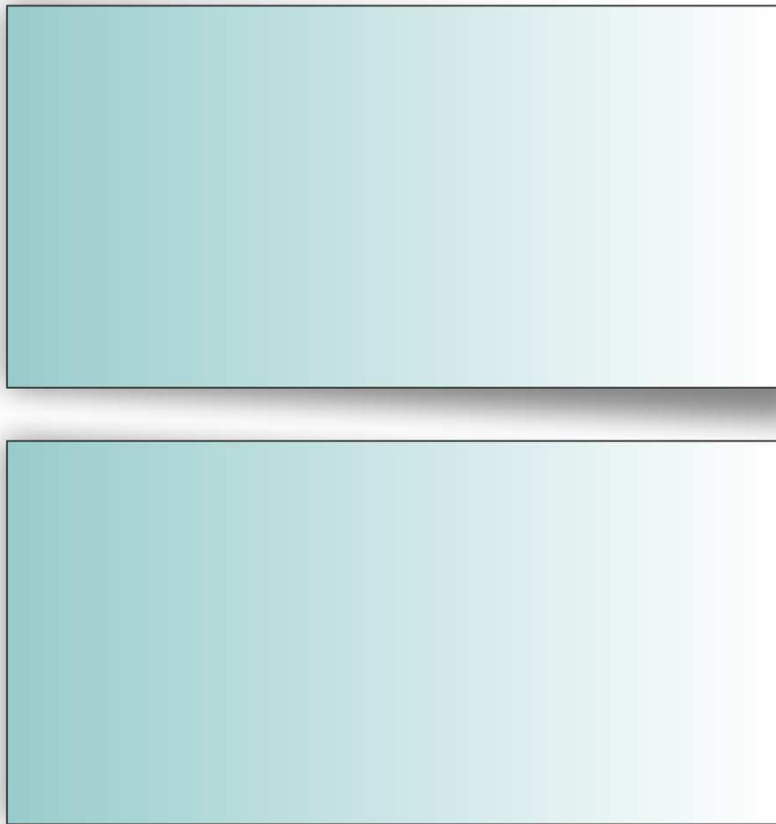


Technische Zeichnung:

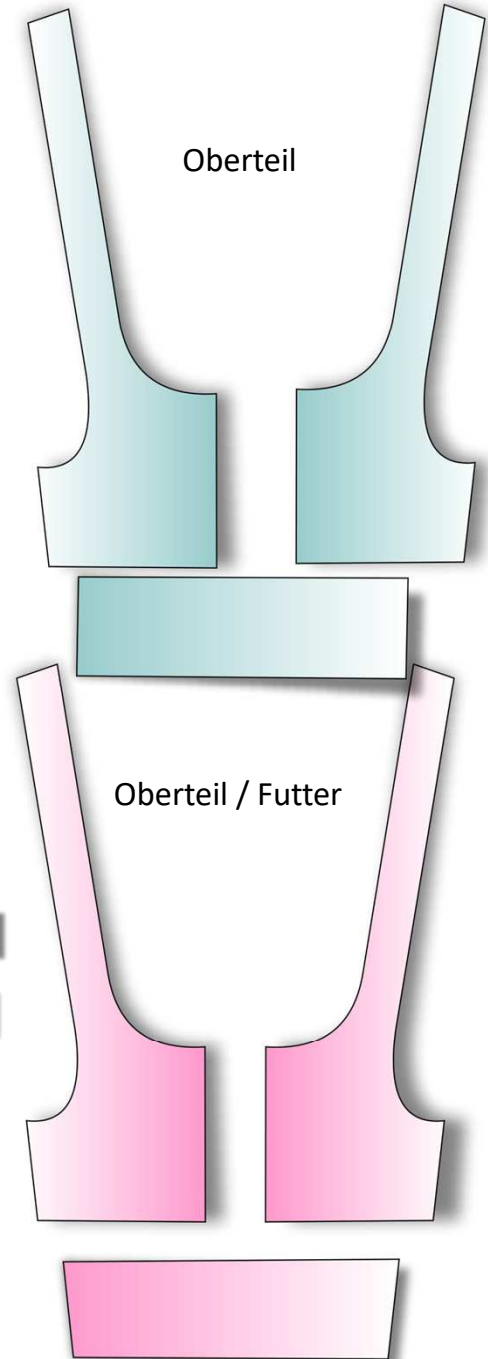
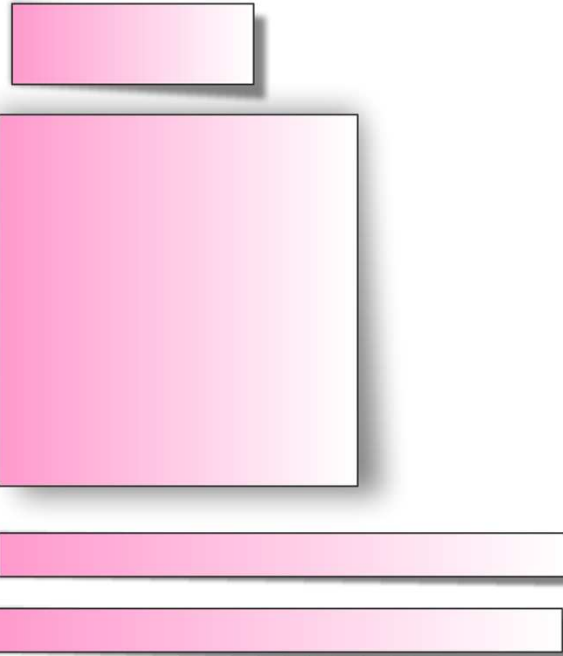


Zugeschnittene Teile

Rock



Schürze/Schürzenbund/Bänder



Oberteil

Oberteil / Futter

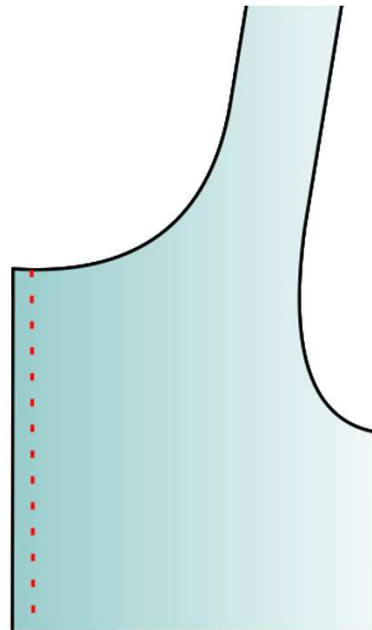


Gewebeeinlage auf das Oberteil bügeln



Siehe auch Informationen dazu auf unserem Blog
<https://www.toscaminni.de/der-tipp-der-woche/>

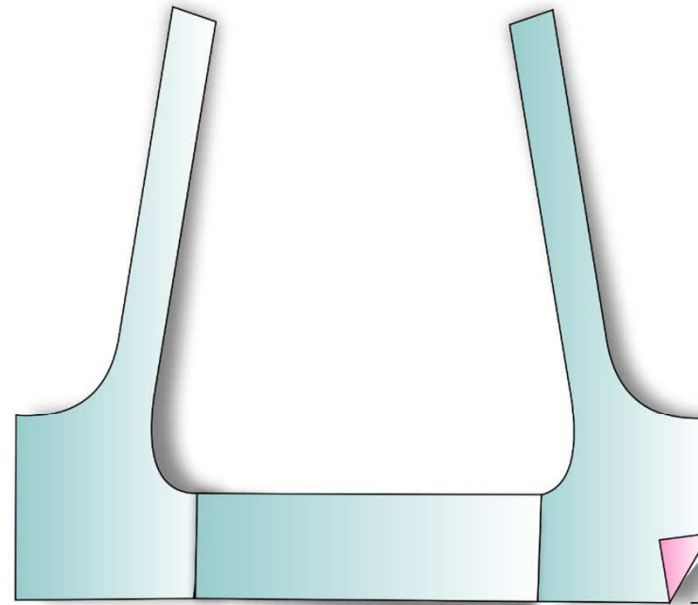
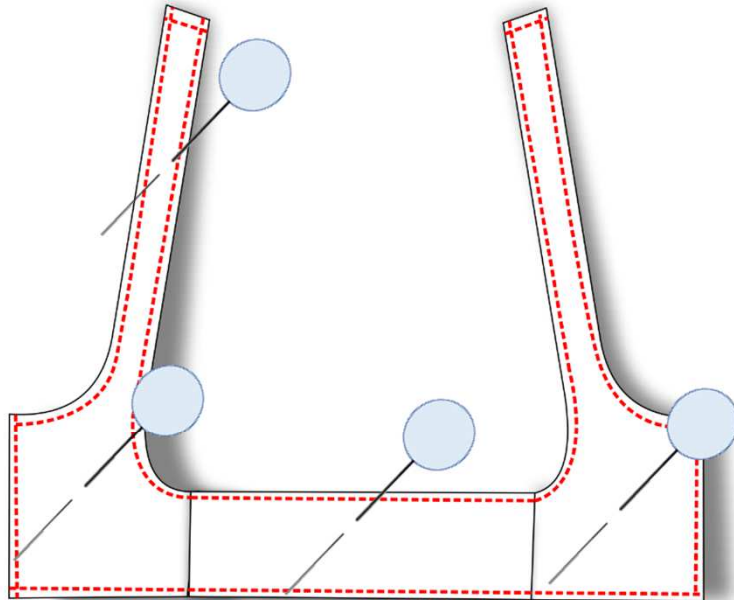
und auf den Schürzenbund.



Die vordere Mitte mit einem
Heftfaden markieren.

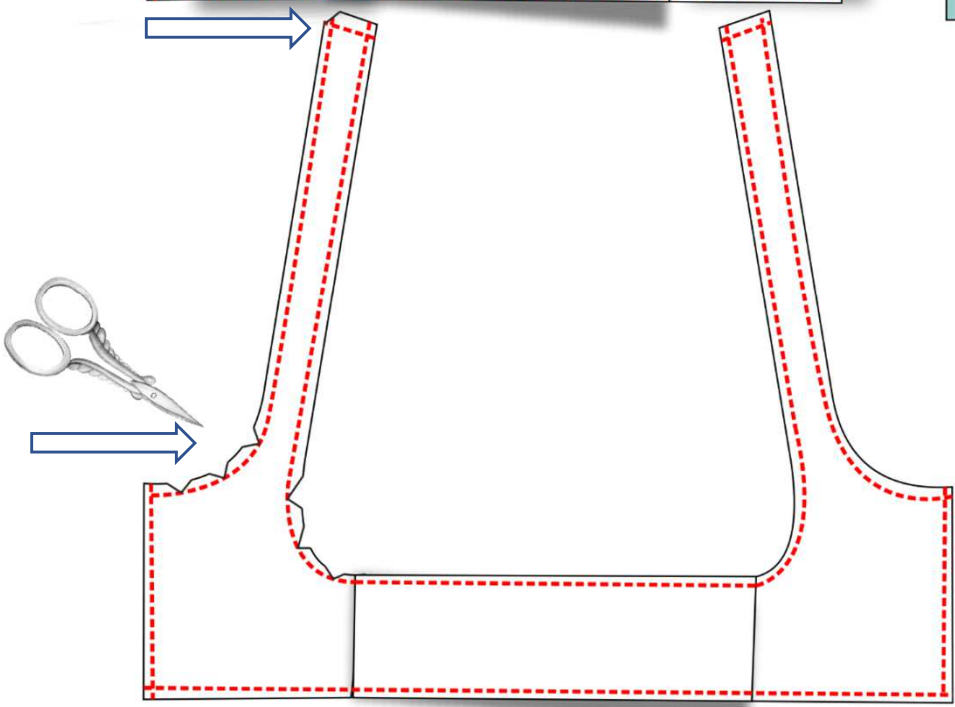


Nähanleitung • Schnittmuster

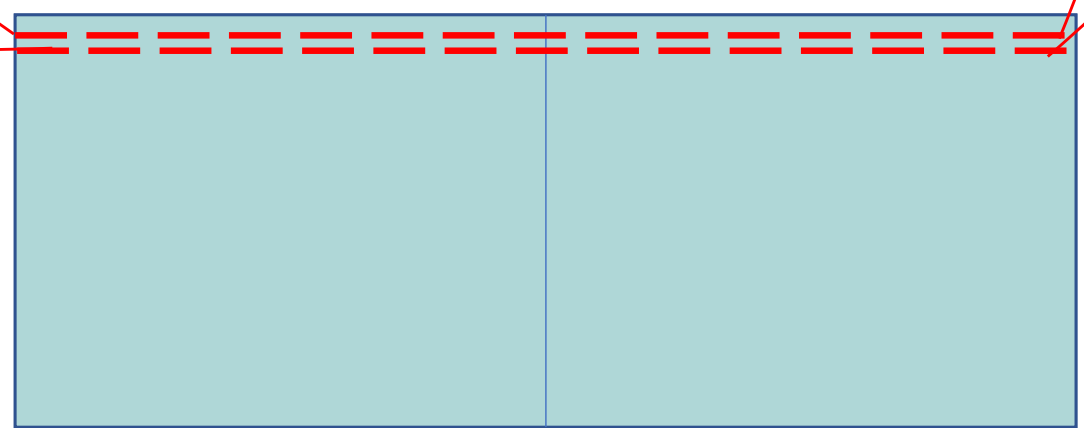
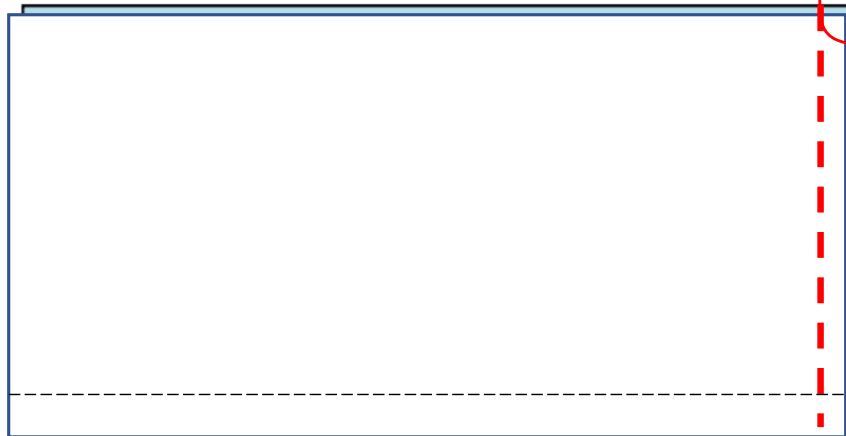


- ❖ Oberteil mit dem Futterteil aufeinander stecken, darauf achten, dass die Seitennähte zusammentreffen
- ❖ Rundherum nähen, unten offen lassen
- ❖ An den Rundungen, wie hier gezeigt, einschneiden – ebenfalls die Ecken abschrägen
- ❖ Vorsichtig wenden, Ecken und Rundungen ausformen

❖ bügeln



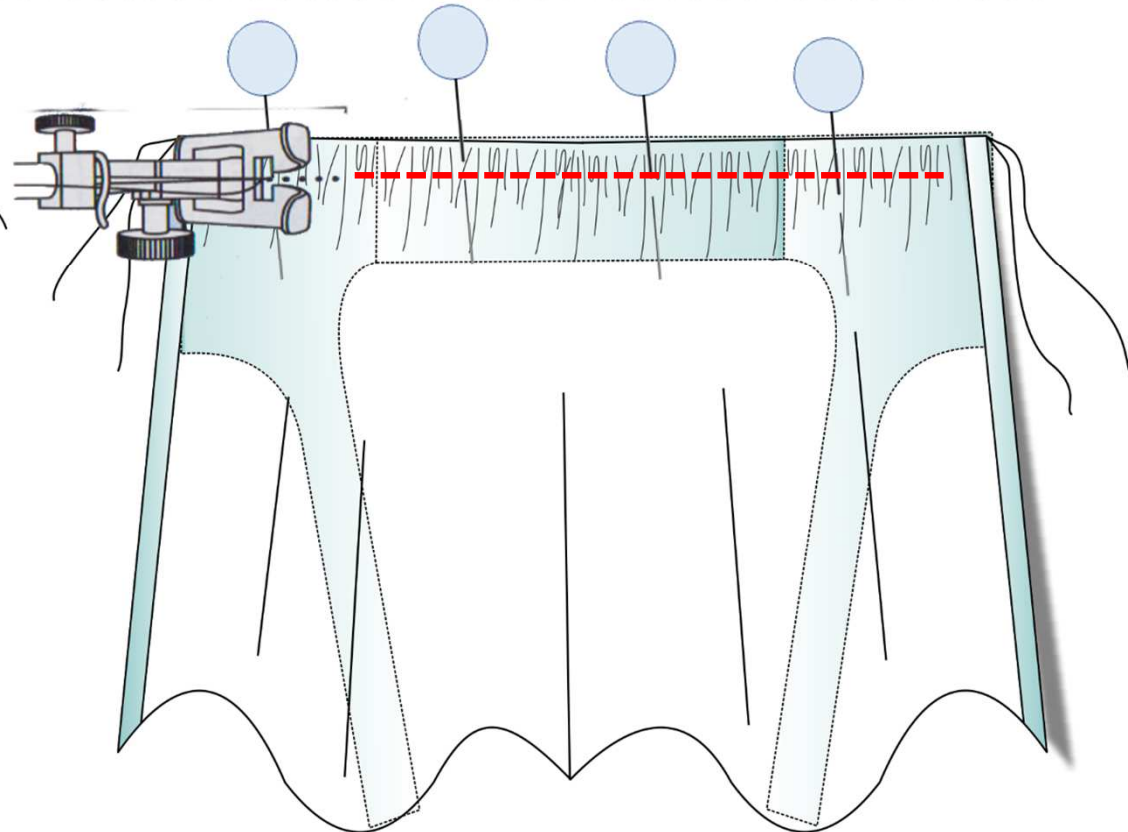
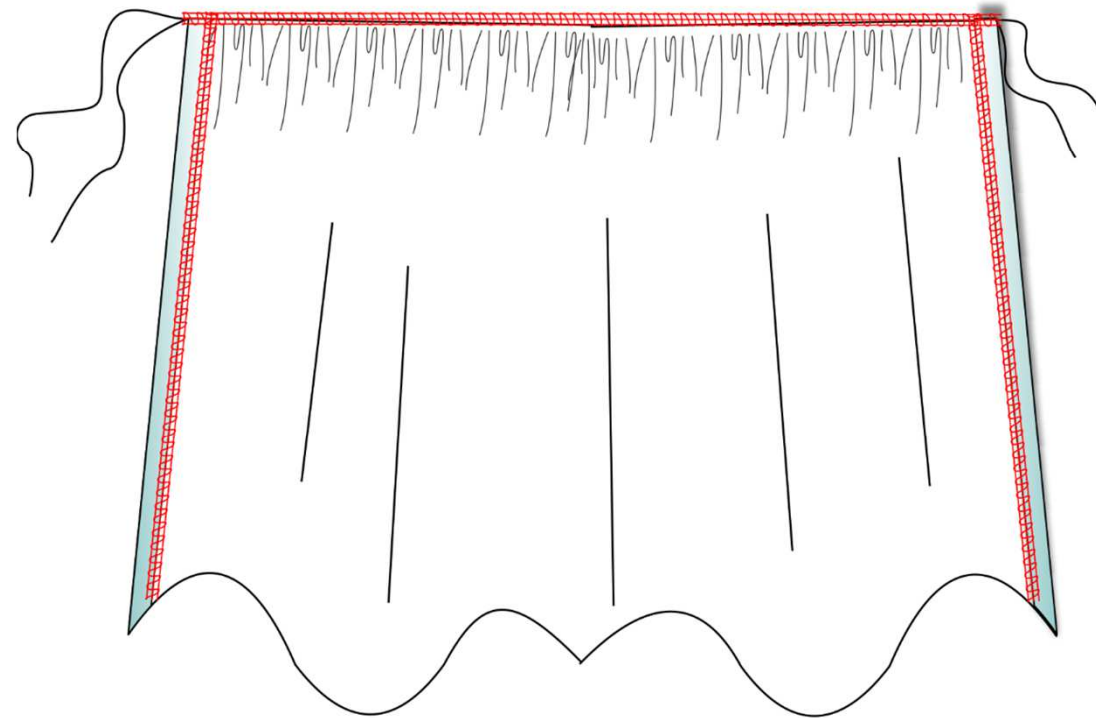
Rock



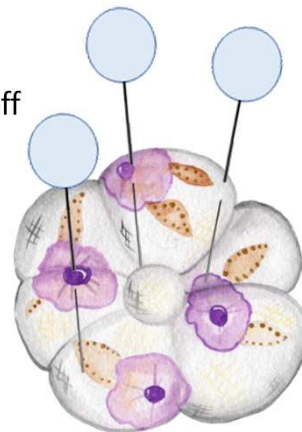
- ❖ Beide Rockbahnen als erstes versäubern
- ❖ an einer Seite zusammennähen.
- ❖ Saum von 3 cm nach links bügeln, nähen.
- ❖ Naht ausbügeln
- ❖ Rockbahn einkräuseln.
- ❖ an den beiden offenen Seiten, jeweils 2 cm Nahtzugabe umbügeln.

- ❖ Beide Rockteile einkräuseln, dazu stellst Du den Geradestich auf Deiner Nähmaschine auf 5, nähst von der oberen Rockkante 0,5 cm innerhalb die erste Reihe, dabei am Rand den Faden ca. 15 cm überstehen lassen.
- ❖ Die nächste Reihe nähst Du ca. 8 mm unter der ersten Reihe.
- ❖ Anfang und Ende werden nicht verriegelt.



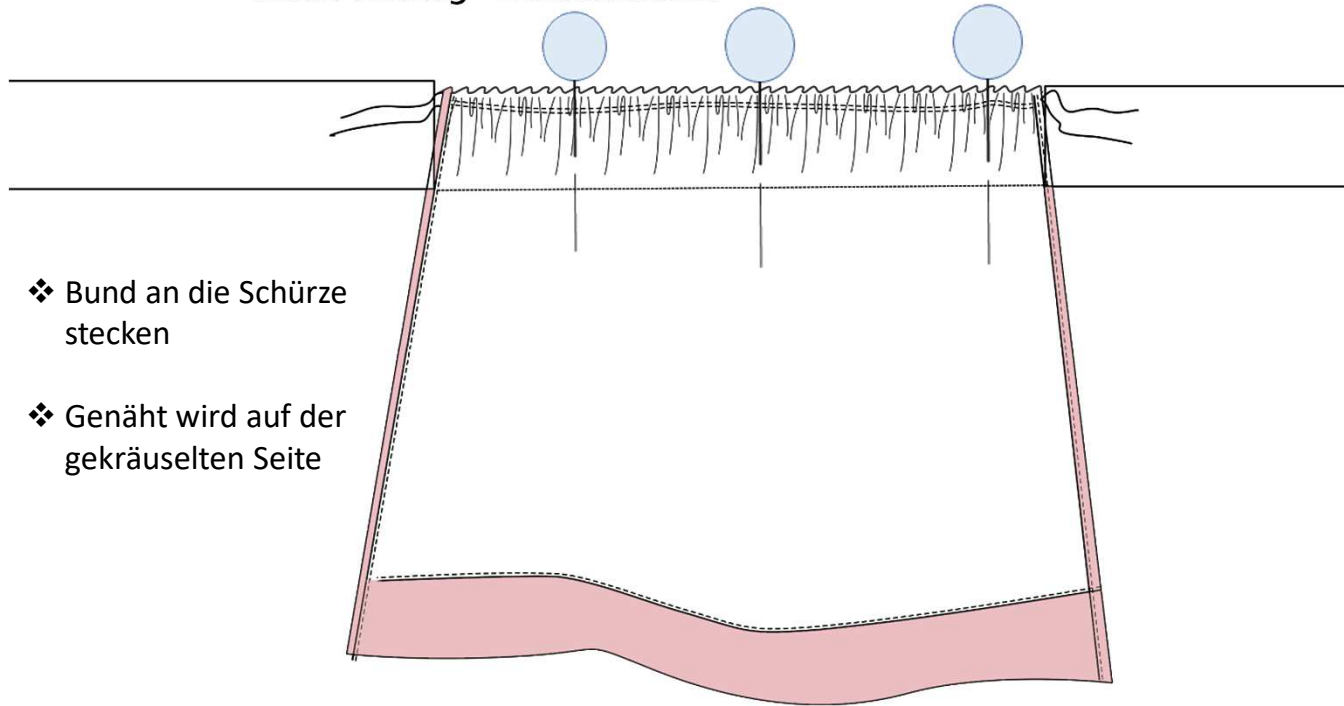


- ❖ Die Rockteile vor dem Nähen versäubern
- ❖ beide Rockteile auf Oberteilweite einhalten, dazu die Unterfäden leicht anziehen und Stoff zusammenschieben
- ❖ an beiden Vorderseiten 2 cm Nahtzugabe nach links umschlagen

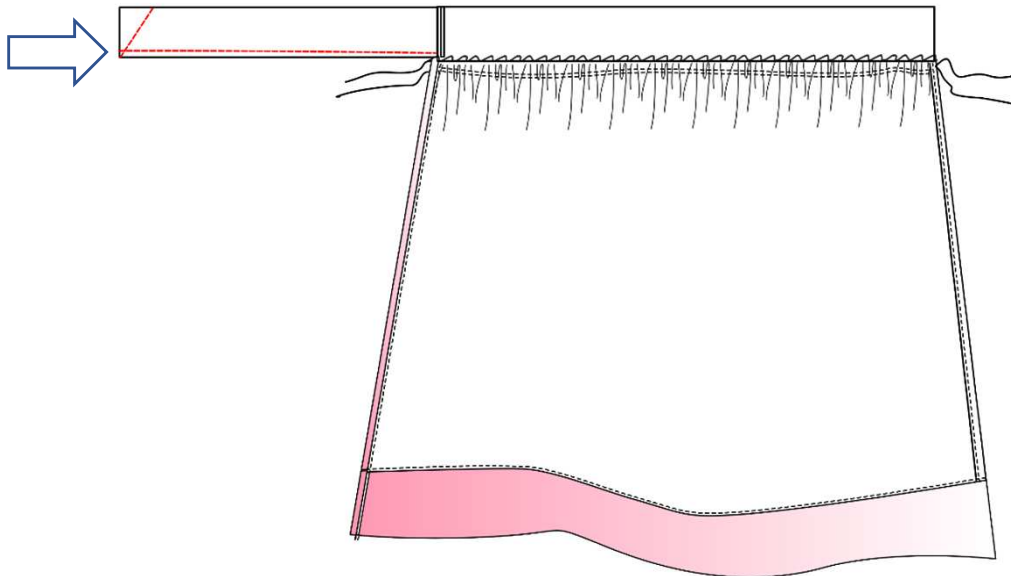


- ❖ Rock offen an das Oberteil stecken, auf der gekräuselten Seite nähen, darauf achten, dass die Reihfalten gerade liegen.
- ❖ An der vorderen Mitte sind auf jeder Seite 2 cm Nahtzugabe umgeschlagen, diese werden umgeschlagen festgenäht.
- ❖ (Das Oberteil liegt hinter dem Rock und sieht man in echt nicht. Das ist hier nur zur Veranschaulichung so gezeichnet)



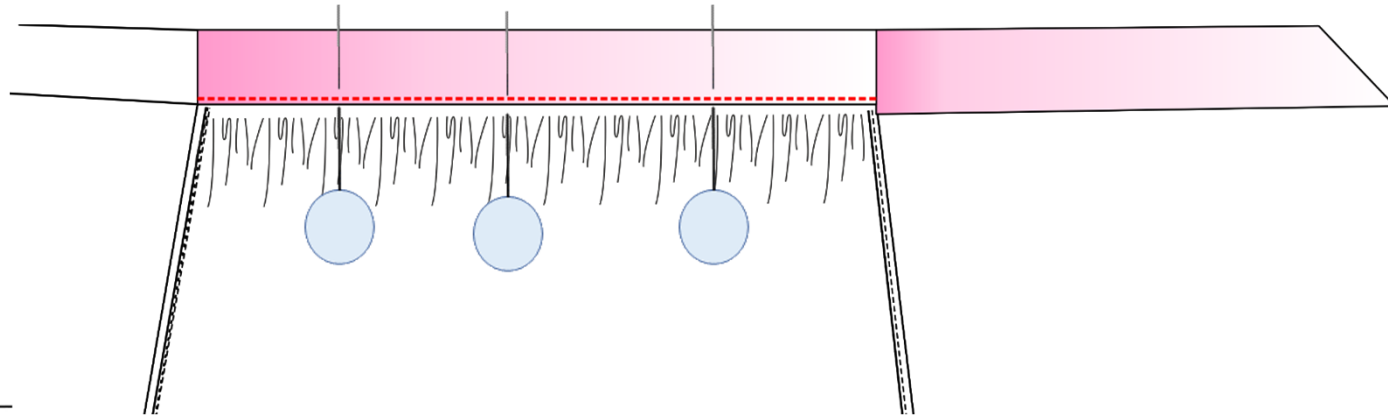
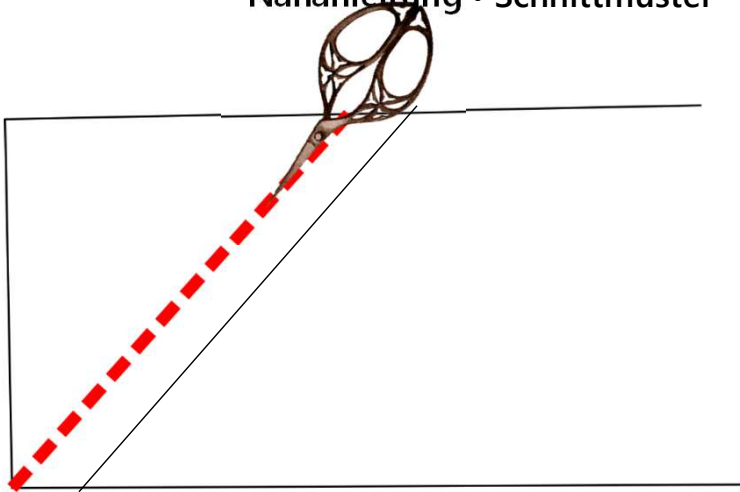


- ❖ Bund an die Schürze stecken
- ❖ Genäht wird auf der gekräuselten Seite



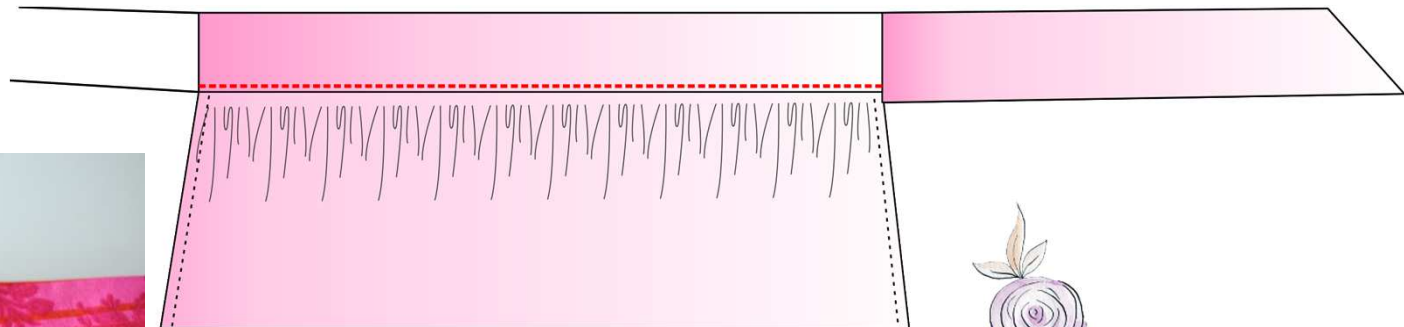
- ❖ Den Bund einschließlich der Bänder nach links legen
- ❖ Die Bänder bis zum Bund nähen
- ❖ Die Bänder an den Enden schräg abnähen
- ❖ Bänder auf beiden Seiten wenden
- ❖ Bund nach rechts klappen





Auf der linken Seite den Bund feststecken, dabei die 1 cm Nahtzugabe nach innen einschlagen

- ❖ Schürzenband am Ende schräg abschneiden
- ❖ etwas Nahtzugabe stehen lassen
- ❖ Bänder nach rechts wenden



Auf der rechten Seite nähen, so wird die Naht schöner

Tipp: Für Nähte, die knapp an der Kante entlang genäht werden, gibt es einen speziellen Kantennähfuß. Damit nähst Du perfekte Nähte, weil der Fuß an der Kante entlang führt.

