

La Trousse Gamer classique



Vous avez un bambin geek ?

Cette jolie trousse est faite pour lui !

Celle-ci est conçue spécialement pour y accueillir sa console de jeux.

Son extérieur en coton matelassé et simili-cuir offre du confort et protège la console lorsque celle-ci n'est pas utilisée. De plus, elle est agrémentée d'une jolie poche zippée personnalisée afin que votre bambin puisse y mettre ses cartouches de jeux.

Cette jolie trousse peut également y accueillir les feutres et les crayons de couleur de votre bambin !

Dimensions de La Trousse Gamer finie

26 cm de long x 12 cm de haut x 4 cm de profondeur

INFORMATIONS IMPORTANTES

Ce tutoriel de couture est de **niveau débutant/Intermédiaire à confirmé**. Il vous permettra de créer facilement cette création pour votre bambin geek ou celui de l'un de vos proches.

👉 A lire avec ATTENTION 👉

- 👉 3 méthodes différentes vous sont proposées en annexe pour réaliser votre patron.
C'est à vous de choisir ce qui vous convient le mieux.
 - **Annexe 1** *Télécharger / imprimer / couper / scotcher au format A4.*
 - **Annexe 2** *Imprimer le fichier du patron en format A2 chez un imprimeur.*
 - **Annexe 3** *Tracer vous-même votre patron grâce à un schéma avec des mesures spécifiques.*
- 👉 Les marges de couture sont comprises directement dans le patron.
- 👉 Pour réaliser cet ouvrage vous devez savoir maîtriser votre machine à coudre sur les lignes droites et arrondies.
- 👉 Avant de passer à l'étape couture, je vous conseille de bien **lire tout le tutoriel en entier**. Si vous avez besoin d'aide, n'hésitez pas à poser votre question sur le **groupe d'entraide**.
- 👉 **Si vous êtes débutant, respectez bien les matières indiquées dans les fournitures demandées, cela sera beaucoup plus facile pour concevoir votre création !**

Fournitures & Matériel

Pour la conception du patron :

- 1 paire de ciseaux papier.
- 1 nécessaire à tracer (si vous tracez vous-même le patron).
- 1 rouleau de ruban adhésif (si vous l'assemblez).



Pour la réalisation du bavoir :

- 1 paire de ciseaux pour le tissu.
- 1 paire de ciseaux cranteurs (facultatif, mais d'une grande aide).
- 1 paire de ciseaux de précision.
- Des épingles / pinces de couture.
- 1 stylo textile ou de la craie tailleur.
- 1 fer à repasser et sa planche.
- 1 machine à coudre et son nécessaire.
 - 1 aiguille jean's pour coudre sur le simili-cuir.
 - 1 pied double-entraînement pour faciliter le passage des épaisseurs.
 - 1 pied pour fermeture à glissière/passepoil.



Pour une couture plus sereine, sans avoir envie de s'arracher les cheveux !

Pensez à avoir des aiguilles adaptées à vos tissus !

➤ Article à lire : [Comment choisir son aiguille ?](#)

Il vous est recommandé d'utiliser également un pied double-entraînement.



La P'tite Astuce !

Lorsque que l'on matelasse du tissu, celui-ci peut rétrécir selon son volume de matelassage. Je vous recommande donc de prévoir toujours quelques centimètres de plus.

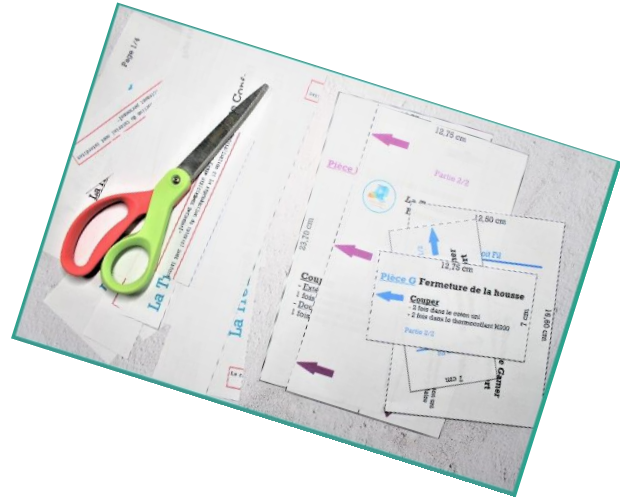


NIVEAU <u>Débutant/Intermédiaire</u>	NIVEAU <u>Confirmé</u>
<ul style="list-style-type: none"> 65 cm de large x 45 cm de hauteur de coton à motifs matelassé pas trop épais. 65 cm de large x 45 cm de hauteur de coton uni <p>Privilégiez du coton d'ameublement. Si vous avez du coton uni simple, pensez à le thermocoller avec de la Vlieseline H200.</p>	<ul style="list-style-type: none"> 60 cm de large x 40 cm de hauteur de coton à motifs 60 cm de large x 40 cm de hauteur de molleton thermocollant H630 45 cm de large x 15 cm de hauteur de simili-cuir 35 cm de large x 10 cm de hauteur de coton uni 35 cm x 35 cm de polaire 1 morceau de passepoil de 30 cm
<ul style="list-style-type: none"> 1 fermeture à glissière non-séparable de 40 cm ou + 1 fermeture à glissière non-séparable de 30 cm ou + <ul style="list-style-type: none"> 1 morceau de biais ou de ruban de 30 cm Du fil à coudre assorti aux tissus 	
<p><i>Si vous choisissez de personnaliser la poche zippée extérieure de la trousse, pensez à prévoir ce qu'il vous faut !</i></p> <p><i>Appliqués, Flex, broderie...laissez libre court à votre imagination !</i></p>	

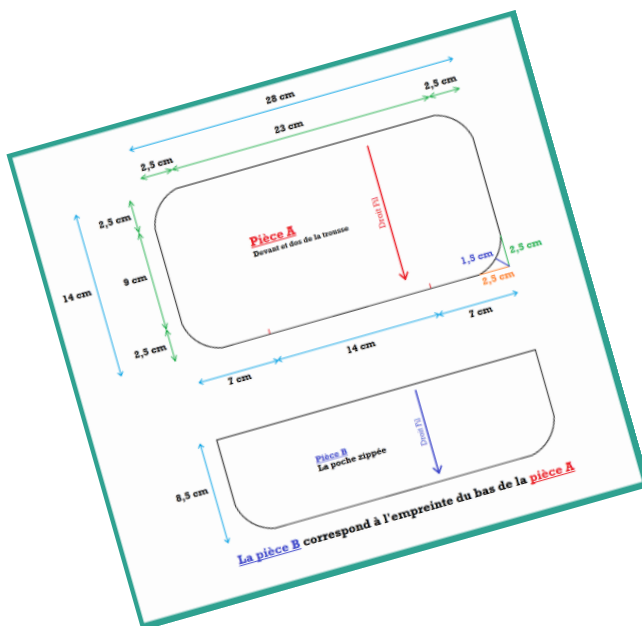
Préparation du patron

Préparer le patron de la Trousse Gamer, en choisissant parmi les 3 annexes proposées ci-dessous :

Annexe 1 – Patron format A4



Annexe 2 – Patron format A2 à faire imprimer chez un professionnel



Annexe 3 – Patron sans imprimante