

pour les jupes et les pantalons, basez-vous plutôt sur le tour de hanches.

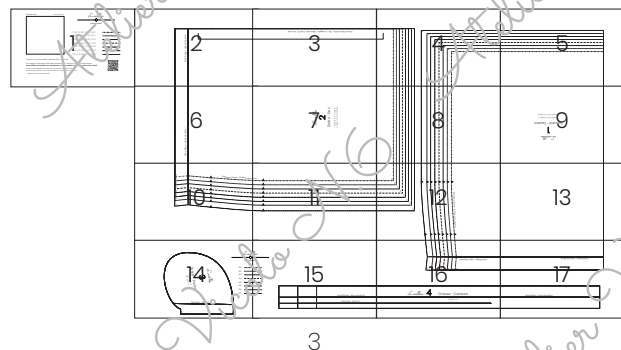
Tableau des Mesurations

Taille	38	40	42	44	46	48	50	52
Poitrine	80 cm	84 cm	88 cm	92 cm	96 cm	100 cm	104 cm	110 cm
Taille	62 cm	66 cm	70 cm	74 cm	78 cm	82 cm	86 cm	92 cm
Hanches	86 cm	90 cm	94 cm	98 cm	102 cm	106 cm	110 cm	116 cm

Assemblage pdf

Pendant l'impression du patron cocher la case **taille 100%** ou **taille réelle**. Pour vérifier le bon réglage, imprimer la première page de la planche du patron avec le **carre-test** qui devra mesurer exactement **10 cm x 10 cm**.

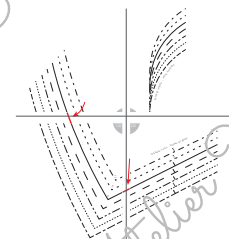
Positionner les feuilles les unes à côté des autres **SANS DÉCOUPER LE CONTOUR BLANC** et en respectant le schéma d'assemblage suivant.



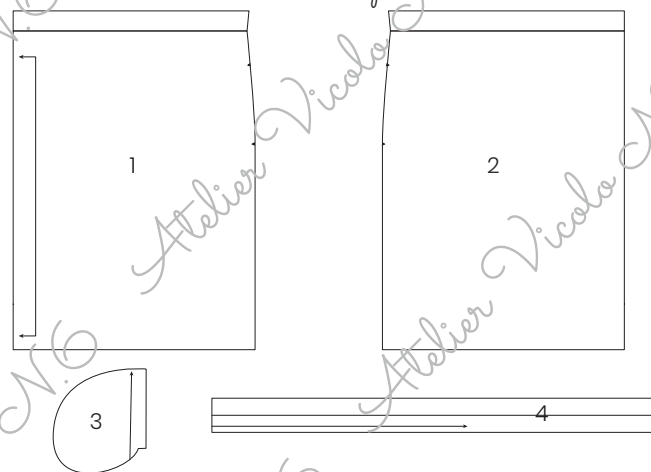
Rejoindre les lignes de la taille ou des tailles choisies au niveau des bords des feuilles.



Pour plus d'informations sur comment utiliser nos patrons PDF, consultez notre site.



Pièces du patron



1- Devant

2- Dos

3 - Poche

4- Ceinture

4