

## ÜBERBLICK

### KÖRPERMAßE

SEITE 3

### FERTIGMAßE

SEITE 4

### MATERIAL

SEITE 4

### SCHRITT 1: AUSDRUCKEN

SEITE 5

### SCHRITT 2: ZUSCHNEIDEN

SEITE 6

### SCHRITT 3: NÄHEN

SEITE 7-12

### WEB-TIPP

SEITE 13

### SCHNITTMUSTERTEILE

SEITE 14-34



VORDERANSICHT



RÜCKENANSICHT

## WIR SIND STUDIO SCHNITTREIF

Modern und Gradlinig, das ist STUDIO SCHNITTREIF!

Seit 2012 entwickeln wir gut durchdachte Schnittmuster und leicht verständliche Fotoanleitungen für Nähanfänger:innen und alle, die das Nähen schon lange lieben.

STUDIO SCHNITTREIF steht für schlichte, skandinavisch inspirierte Mode, die ohne großen Schnickschnack auskommt. Zeitgemäße, reduzierte Formen mit feinen Details.

Viel Spaß beim Entdecken unserer Schnittmuster!



*Brid und Ayia*

## FRAU BELLA - FÜR SCHWUNGVOLLE TAGE

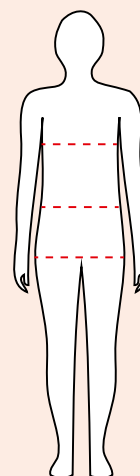


Mit FRAU BELLA startest Du schwungvoll in den Tag. Ob im Sommer aus leichter Viskose oder im Winter aus schmeichelndem Wollstoff, dieser Halbtellerrock macht gute Laune. Der Bund schmeichelt sich formgebend und elegant um die Taille, der Saum schwingt voll und weit um die Beine. Die seitlichen Eingriffstaschen sind praktisch und lässig zugleich.

### GRÖßEN - KÖRPERMAßE

TAILLEUMFANG:		HÜFTUMFANG:	
XS	63 CM	XS	81 CM
S	64 CM	S	89 CM
M	72 CM	M	96 CM
L	80 CM	L	103 CM
XL	89 CM	XL	111 CM
XXL	101 CM	XXL	122 CM

BRUSTUMFANG  
TAILLEUMFANG  
HÜFTUMFANG



DIE UMFÄNGE WERDEN JEWEILS AN DEN MARKIERTEN STELLEN WAAGERECHT UM DEN KÖRPER HERUM GEMESSEN.

Entscheidend für die Auswahl der passenden Größe sind bei diesem Modell Tailen- und Hüftumfang. Die folgenden Werte sind die der Größenberechnung zugrunde liegenden Körpermaße, ausgehend von einer Körperhöhe von 164-172 cm für S-XXL.

## GRÖßEN – FERTIGMAßE

ANGABEN IN CM	XS 146/152	S 34/36	M 38/40	L 42/44	XL 46/48	XXL 50/52
TAILLEUMFANG	64	68	76	84	94	106
SEITENLÄNGE INKL. BUND	58	63	63	63	63	63

Die Maßtabelle enthält die Schnittmaße, also die Maße des fertigen Kleidungsstücks. So lässt sich einfach überprüfen, wie weit oder lang das Modell ausfällt. Die Saumlänge kann beliebig angepasst werden.



## MATERIAL

Es eignen sich weich fallende Webwaren wie z.B. Viskose, Crépe Georgette, Tencel oder dünnere Wollstoffe. Da manche Materialien beim Waschen einlaufen, empfehlen wir, nur vorgewaschene Stoffe zu verarbeiten!

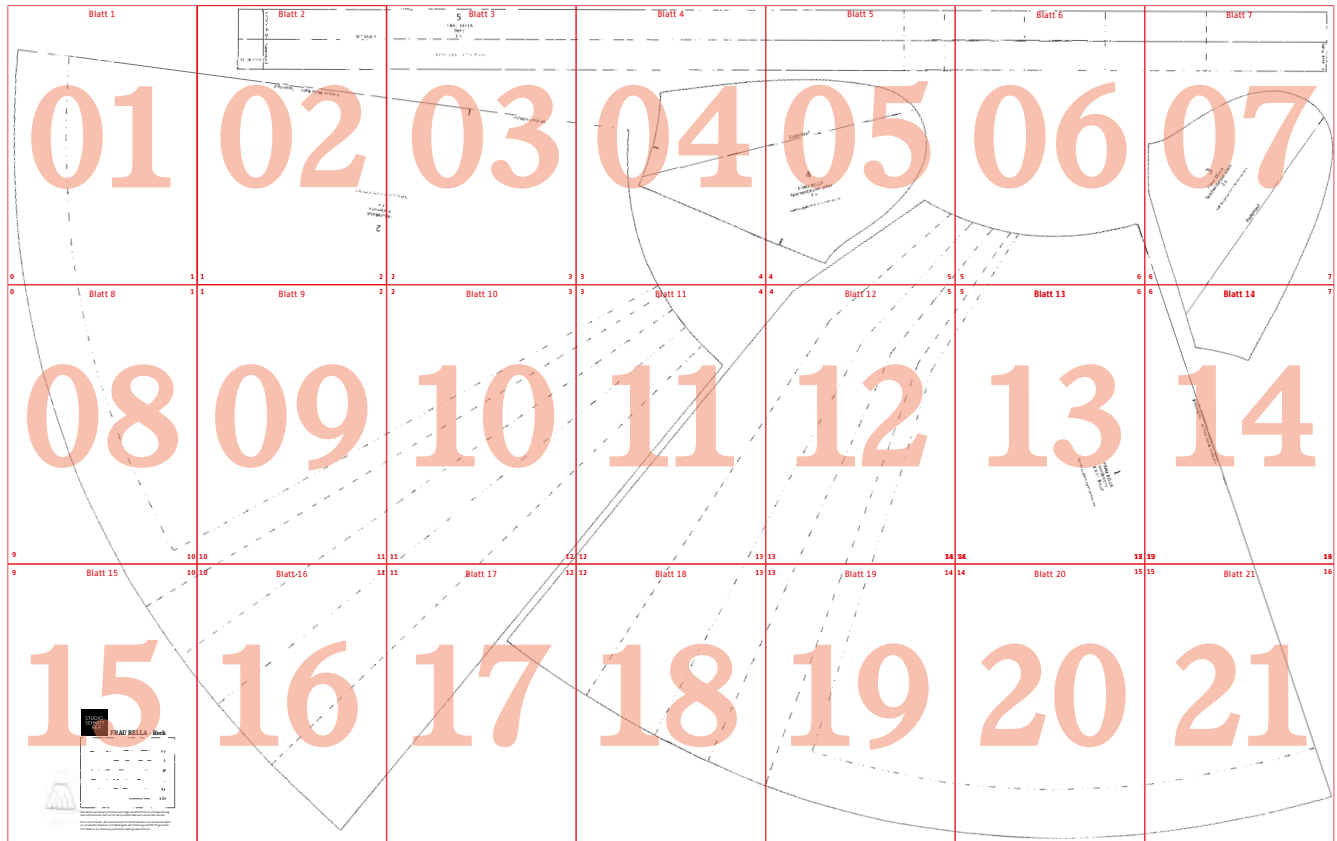
ANGABEN IN CM	XS 146/152	S 34/36	M 38/40	L 42/44	XL 46/48	XXL 50/52
STOFFBREITE 140	115	130	140	145	-	-
STOFFBREITE 150	110	120	125	135	155	-
STOFFBREITE 160	105	120	125	135	155	180
BUNDEINLAGE 8	70	75	85	90	100	115

Zusätzlich werden ein 16 cm langer Rock-Reißverschluss und ein kleiner Druckknopf benötigt.

## SCHRITT 1: AUSDRUCKEN UND KLEBEN

Damit die Schnittteile in der Originalgröße gedruckt werden, bitte unbedingt vor dem Ausdrucken die automatische Seitenanpassung in den Druckoptionen deaktivieren! Zum Überprüfen der Ausdrucksgröße: Das Kontrollkästchen auf Blatt 1 ist 5 x 5 cm groß.

Die folgende Klebeskizze gibt einen Überblick über die Positionierung der Einzelblätter:



Das Schnittmuster ist auf 21 Einzelblätter verteilt. Die Blätter müssen ZUERST an den roten Rahmenlinien ausgeschnitten und zusammengeklebt werden. Die roten Zahlen in den Seitenecken markieren die zusammengehörigen Ecken. Anschließend wird die gewünschte Größe abgepaust, herausgeschnitten oder durchgeradelt.

Wir empfehlen vor dem Zuschnitt die gesamte Anleitung durchzulesen! Danach die Schnittteile entsprechend der Schnittteilliste ausschneiden.



### **Lust auf mehr? Dann besuche STUDIO SCHNITTREIF im Web:**

Du bist auf den Geschmack gekommen und möchtest all unsere Schnittmuster und Anleitungen kennenlernen? Du suchst Inspirationen oder wüsstest gerne, was andere aus unseren Schnittmustern machen? Du möchtest immer auf dem Laufenden bleiben und keine Neuigkeiten verpassen? Dann besuche uns im Web:

HOMEPAGE: [WWW.STUDIOSCHNITTREIF.DE](http://WWW.STUDIOSCHNITTREIF.DE)

ONLINE-SHOP: [WWW.STUDIOSCHNITTREIF.SHOP](http://WWW.STUDIOSCHNITTREIF.SHOP)

PINTEREST: [WWW.PINTEREST.DE/STUDIOSCHNITTREIF/](http://WWW.PINTEREST.DE/STUDIOSCHNITTREIF/)

INSTAGRAM: [WWW.INSTAGRAM.COM/STUDIOSCHNITTREIF/](http://WWW.INSTAGRAM.COM/STUDIOSCHNITTREIF/)