

Keep Cool Jacket

Größe 32-60



Alle Rechte dieser Anleitung liegen bei Minas Design by Monika Bach.
Dieser Schnitt darf zu privaten Zwecken und zur Fertigung von
Unikaten/Kleinserien, sowie auch zum
gewerblichen Verkauf in Kleinen Serien (max. 10 Stück), verwendet werden.
Massenproduktion ist ausdrücklich untersagt!

Ebenso die Weitergabe, Abdruck oder Veröffentlichung dieses E-Books oder des Schnittmusters!

Für eventuelle Fehler in der Anleitung, sowie Verschnitt, kann keine Haftung übernommen werden.

Keep Cool Jacket



Zuschnitt wie folgt:

Stoffbreite bis 140 cm

1 x gesamte Jacke im Stoffbruch zuschneiden
bis Größe 40

Ab Größe 42 SM teilen:

1 x in doppelter Stofflage Vorderteil

1 x im Stoffbruch Rückenteil

2 x Ärmel im Stoffbruch

Diverse Kreise aus Spitze oder andere Stoffe
Evtl. Bündchen für die Verstärkung der Kreise
vorne

Stoffbreite bis 160 cm

1 x gesamte Jacke im Stoffbruch zuschneiden
bis Größe 46

Ab Größe 48 SM teilen:

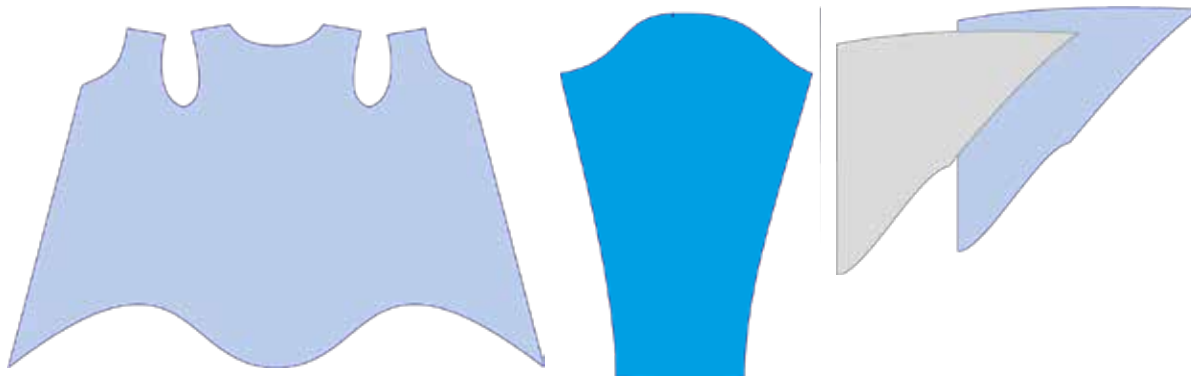
1 x in doppelter Stofflage Vorderteil

1 x im Stoffbruch Rückenteil

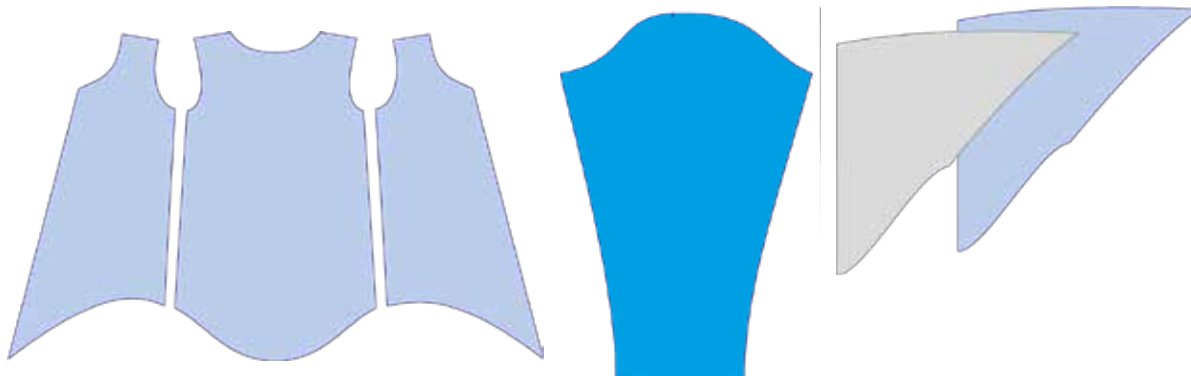
2 x Ärmel im Stoffbruch

Diverse Kreise aus Spitze oder andere Stoffe
Evtl. Bündchen für die Verstärkung der Kreise
vorne

Jacke im Ganzen



Jacke geteilt





Auflistung der benötigten Teile sind Richtlinien!

Stoffverbrauch für eine Jacke ohne Kapuze
Mit Kapuze ca. 0,5 m zusätzlich

Größe	32	34	36	38
Ca.	1,5 m	1,5 m	1,5 m	1,5 m
Größe	40	42	44	46
Ca.	1,5 m	1,5 m	1,5 m	1,5 m
Größe	48	50	52	54
Ca.	2 m	2 m	2 m	2,5 m
Größe	56	58	60	
Ca.	2,5 m	2,5 m	2,5 m	

Deine Möglichkeit:

Keep Cool Jacket kannst du bis Größe 46 bei einer Stoffbreite von 160 cm, das Vorderteil und Rückenteil in einem Stück zuschneiden.

Ist dein Stoff 140 cm breit, kannst du bis Größe 38 in einem Stück zuschneiden.

Ab Größe 48 musst du das Schnittmuster an der Markierung trennen und geteilt zuschneiden!

Maßtabelle „Slim“
Körpergröße 1,70 m

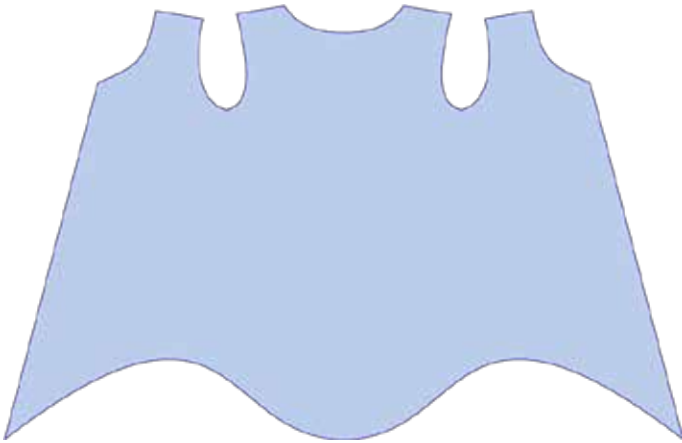
Größe	32	34	36	38	40
Oberweite	>85 cm	86-89 cm	90-93 cm	94-98 cm	99-103 cm
Bauchumf.	>81 cm	82-85 cm	86-89 cm	90-94 cm	95-99 cm
Hüfte „K“	>110 cm	111-114 cm	112-118 cm	119-123 cm	124-127 cm
Hüfte „M“	>112 cm	113-116 cm	117-120 cm	121-125 cm	126-129 cm
Hüfte „L“	>116 cm	117-120 cm	118-126 cm	127-130 cm	128-134 cm
Oberarmumf.	>32,4 cm	33,6 cm	34,4 cm	35,4 cm	37,8 cm
Ärmellänge	59,4 cm	59,6 cm	59,8 cm	60 cm	60,2 cm
Ärmelsaum	20,6 cm	21 cm	21,4 cm	21,8 cm	22,2 cm
Länge	K: 73 cm M: 78 cm L: 88 cm	K: 73,5 cm M: 78,5 cm L: 88,5 cm	K: 74 cm M: 79 cm L: 89 cm	K: 74,5 cm M: 79,5 cm L: 89,5 cm	K: 75 cm M: 80 cm L: 90 cm
Größe	42	44	46	48	50
Oberweite	104-108 cm	109-113 cm	114-119 cm	120-125 cm	126-131 cm
Bauchumf.	100-104 cm	105-109 cm	110-115 cm	116-121 cm	122-127 cm
Hüfte „K“	128-132 cm	133-137 cm	138-143 cm	144-149 cm	150-155 cm
Hüfte „M“	130-134 cm	135-139 cm	140-145 cm	141-151 cm	142-159 cm
Hüfte „L“	134-139 cm	140-144 cm	141-150 cm	142-156 cm	157-162 cm
Oberarmumf.	38,8 cm	40,2 cm	41,4 cm	43,2 cm	44,8 cm
Ärmellänge	60,4 cm	60,6 cm	60,8 cm	61 cm	61,2 cm
Ärmelsaum	22,6 cm	23 cm	23,4 cm	23,9 cm	24,4 cm
Länge	K: 75,5 cm M: 80,5 cm L: 90,5 cm	K: 76 cm M: 81 cm L: 91 cm	K: 76 cm M: 81 cm L: 91 cm	7K: 76,5 cm M: 81,5 cm L: 91,5 cm	K: 77,5 cm M: 82,5 cm L: 92,5 cm
Größe	52	54	56	58	60
Oberweite	132-138 cm	139-144 cm	145-150 cm	151-157 cm	158-165 cm
Bauchumf.	128-134 cm	135-140 cm	141-146 cm	147-153 cm	154-161 cm
Hüfte „K“	156-161 cm	162-165 cm	166-171 cm	172-177 cm	178-185 cm
Hüfte „M“	160-163 cm	164-167 cm	168-173 cm	174-179 cm	180-187 cm
Hüfte „L“	163-168 cm	169-172 cm	173-178 cm	179-184 cm	185-192 cm
Oberarmumf.	46,4 cm	48 cm	50 cm	51,6 cm	53,4 cm
Ärmellänge	61,4 cm	61,6 cm	61,8 cm	62 cm	62,2 cm
Ärmelsaum	24,9 cm	25,4 cm	25,9 cm	26,4 cm	26,9 cm
Länge	K: 78 cm M: 83 cm L: 93 cm	K: 78,5 cm M: 83,5 cm L: 93,5 cm	K: 79,5 cm M: 84,5 cm L: 94,5 cm	K: 80 cm M: 85 cm L: 95 cm	K: 80,5 cm M: 85,5 cm L: 95,5 cm

Maßtabelle „Legere“
Körpergröße 1,70 m

Größe	32	34	36	38	40
Oberweite	>91 cm	92-95 cm	96-99 cm	100-105 cm	106-109 cm
Bauchumf.	>87 cm	88-91 cm	92-95 cm	96-101 cm	102-105 cm
Hüfte „K“	>115 cm	116-119 cm	120-124 cm	125-129 cm	130-133 cm
Hüfte „M“	>118 cm	119-122 cm	123-126 cm	127-131 cm	132-135 cm
Hüfte „L“	>122 cm	123-126 cm	127-131 cm	132-136 cm	137-140 cm
Oberarmumf.	>25 cm	26,2 cm	26,8 cm	28 cm	29,2 cm
Ärmellänge	59,4 cm	59,6 cm	59,8 cm	60 cm	60,2 cm
Ärmelsaum	20,6 cm	21 cm	21,4 cm	21,8 cm	22,2 cm
Länge	K: 73 cm M: 78 cm L: 88 cm	K: 73,5 cm M: 78,5 cm L: 88,5 cm	K: 74 cm M: 79 cm L: 89 cm	K: 74,5 cm M: 79,5 cm L: 89,5 cm	K: 75 cm M: 80 cm L: 90 cm
Größe	42	44	46	48	50
Oberweite	110-114 cm	115-119 cm	120-125 cm	126-132 cm	133-138 cm
Bauchumf.	106-110 cm	111-115 cm	116-121 cm	122-128 cm	129-134 cm
Hüfte „K“	131-138 cm	139-143 cm	144-149 cm	150-155 cm	156-161 cm
Hüfte „M“	136-140 cm	141-145 cm	146-151 cm	152-157 cm	158-163 cm
Hüfte „L“	141-145 cm	146-150 cm	151-156 cm	157-162 cm	163-168 cm
Oberarmumf.	30,4 cm	31,6 cm	32,8 cm	34,5 cm	36,2 cm
Ärmellänge	60,4 cm	60,6 cm	60,8 cm	61 cm	61,2 cm
Ärmelsaum	22,6 cm	23 cm	23,4 cm	23,9 cm	24,4 cm
Länge	K: 75,5 cm M: 80,5 cm L: 90,5 cm	K: 76 cm M: 81 cm L: 91 cm	K: 76 cm M: 81 cm L: 91 cm	7K: 76,5 cm M: 81,5 cm L: 91,5 cm	K: 77,5 cm M: 82,5 cm L: 92,5 cm
Größe	52	54	56	58	60
Oberweite	139-144 cm	145-150 cm	151-157 cm	158-163 cm	164-171 cm
Bauchumf.	135-140 cm	141-146 cm	147-153 cm	154-159 cm	160-167 cm
Hüfte „K“	162-167 cm	168-171 cm	172-177 cm	178-183 cm	184-191 cm
Hüfte „M“	164-169 cm	170-173 cm	174-179 cm	180-185 cm	186-193 cm
Hüfte „L“	169-174 cm	175-178 cm	179-184 cm	185-190 cm	191-198 cm
Oberarmumf.	37,9 cm	39,6 cm	41,3 cm	43 cm	44,7 cm
Ärmellänge	61,4 cm	61,6 cm	61,8 cm	62 cm	62,2 cm
Ärmelsaum	24,9 cm	25,4 cm	25,9 cm	26,4 cm	26,9 cm
Länge	K: 78 cm M: 83 cm L: 93 cm	K: 78,5 cm M: 83,5 cm L: 93,5 cm	K: 79,5 cm M: 84,5 cm L: 94,5 cm	K: 80 cm M: 85 cm L: 95 cm	K: 80,5 cm M: 85,5 cm L: 95,5 cm

Die Jacke aus einem Zuschnitt mit Kragen

Schneide dir deine Jacke entweder in einem Stück bis maximum Größe 46 zu.
Falte deinen Stoff zur Hälfte und lege das gesamte Schnittmuster an die Stoffbruchkante.



Hier erkennst du den Zuschnitt in Größe 46.



Lege deine Jacke rechts auf rechts aufeinander und stecke die Schultern zusammen.
Zusammennähen.

