

WOLKEN STICH

Naked



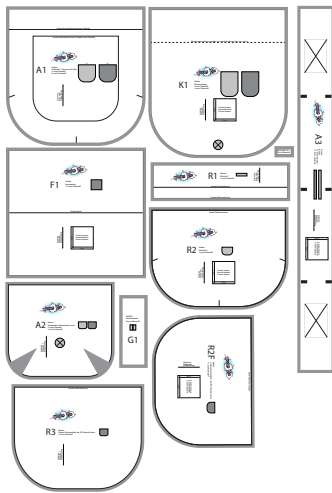
# Material & Zuschnitt

1



- Stoff A 50 cm x Stoffbreite
- Stoff B 25 cm x Stoffbreite (Außentasche)
- Futterstoff ca 60 cm x Stoffbreite (Innentasche / Klappe / Futter RV Tasche)
- Vlies H 250 oder H 530 ca 50 cm x Stoffbreite
- Endlos-Reißverschluss 27 cm plus 1 Zipper Gurtband ca 1,20 m -1,50 m je nach gewünschter Länge
- Metallzubehör:
  - 2 x D Ringe 30 mm oder 40 mm
  - 2 x Karabiner 30 mm oder 40 mm
  - 1 x Schieber / Regulator 30 mm oder 40 mm
  - Magnetverschluß oder Loxx-Verschluß

2



Schneide alle Stoffe nach den Angaben auf dem Schnittbogen zu. Der graue Rahmen ist die Nahtzugabe von 7mm, dies entspricht der Füßchenbreite der meisten Maschinen. Wenn du eine andere Nahtzugabe wählen möchtest, ignoriere den grauen Rand einfach.

Vlies zur Verstärkung wird ohne Nahtzugabe zugeschnitten, also ohne grauen Rahmen.

3



Je nach Material, solltest du deine Taschenzuschnitte verstärken, damit die Tasche mehr Stand hat. Das Vlies wird ohne Nahtzugabe zugeschnitten, damit es später nicht zu dick wird in Bereichen der Stoffüberlappungen und Ecken.

Wenn du die Tasche aus Oilskin nähst, kannst du darauf keine Verstärkung bügeln. Du musst dann entweder die Innenteile verstärken oder eine Verstärkung wählen, die du nicht aufbügelst sondern mitnähst. Kunstleder musst du nicht verstärken, es hat genug Stand.

# Aufsatztasche nähen

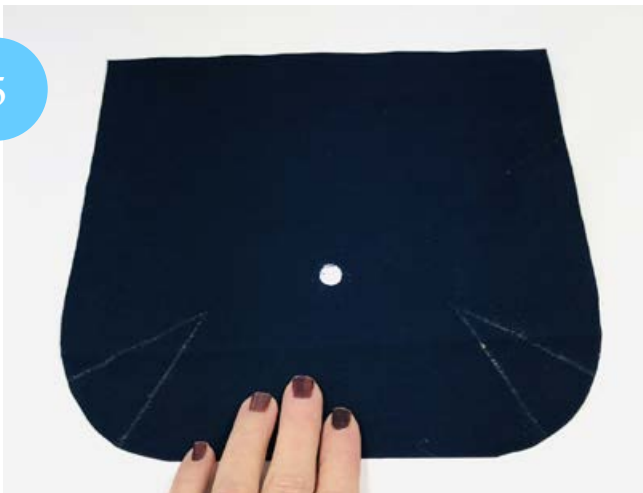
4



Um die Aufsatztasche A2 vorzubereiten, musst du sie zweimal zuschneiden (Außen und innen der Aufsatztasche).

Markiere die im Schnittmuster grau eingezeichneten Ecken an beiden Teilen. Ebenso den Kreis mit dem Kreuz, hier kommt später ein Knopf hin.

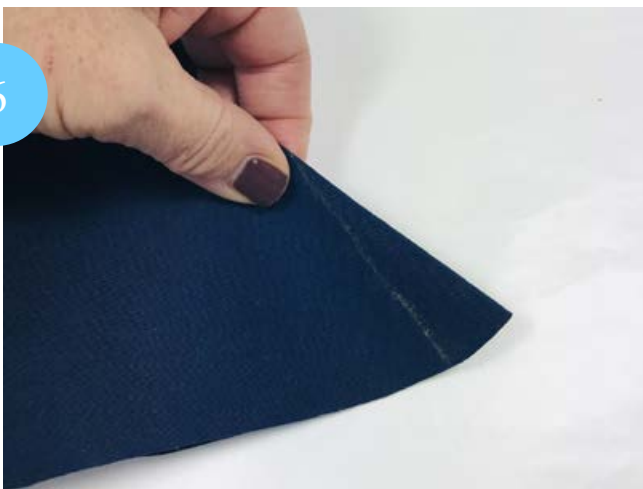
5



Hier siehst du die Markierungen nochmal.

Nimm nun das äußere Taschenteil zur Hand. Berechne die Öffnung für den Knopf vor, nach den Angaben des Herstellers deines Knopfes.

6



Falte das Teil rechts auf rechts mittig in der Markierung. So, dass die beiden Linien des Dreiecks genau aufeinander treffen.



7



Hier siehst du noch einmal, wie die Ecken nun aufeinander liegen.

8



Nähe die Ecken genau auf der Linie ab. Dazu beginnst du unten an der breiten Seite und nähst bis hoch in die Ecke. Der letzte Stich geht fast ins Leere.

9



Wiederhole dies bei beiden Ecken und auch bei dem anderen Zuschnittteil für innen.

10



Jetzt legst du die beiden Teile rechts auf rechts aufeinander, mit der oberen Kante bündig.



Für die Inhalte dieses E-Books ist verantwortlich:

Verantwortliche für Designbeispiele und Leitung der Probe-/Designnähen: Die Verantwortung gilt insbesondere für sämtliche in diesem E-Book veröffentlichte Design-Beispiele sowie für die Stoffauswahl.

Justine Wolke  
Lerchenweg 3  
44625 Herne  
+49 2325 9929188  
justinewolke71@gmail.com

Technische Realisierung

Dieses E-Book wurde von Nina Ströher erstellt. Die Erstellerin ist verantwortlich für die Schnittkonstruktion und die Nähanleitung.

Nina Ströher  
Gerther Straße 37  
44627 Herne  
Deutschland  
+49 178 / 26 95 995  
stroher1977@gmx.de

Wolkenstich Schnittmuster dürfen nicht kopiert oder anderweitig vervielfältigt werden. In geringer Auflage dürfen nach Wolkenstich Schnittmustern genähte Modelle verkauft werden. Bei größeren Auflagen und allen anderen gewerblichen Nutzungen bedarf es der vorherigen schriftlichen Zustimmung durch die Geschäftsleitung. Wolkenstich Schnittmuster übernimmt keine Haftung für eventuelle Fehler im Schnittmuster.

Inhaltlich Verantwortlicher gemäß § 10 Absatz 3 MDStV:  
Nina Ströher, Copyright © 2020