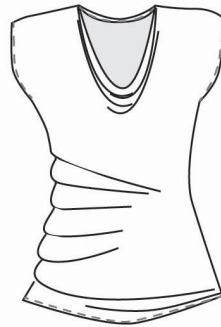




Shirt **MONO LISA**

XS - 3XL



SCHNITTMUSTER
von Stefanie Kroth
so-pattern.com

Shirt **MONO LISA**

ONEPIECE: Shirt aus einem Schnittteil
mit natürlich fallender Drapierung

INHALT

- Mehrgrößen-Schnittmuster von XS - 3XL
- ready-to-cut: Papierschnitt zum Ausschneiden
- illustrierte Nähanleitung

MATERIAL

- dehnbarer Stoff wie Jerseystoff, Strickstoff, Nicky
- Jerseynadel, evt. Zwillingnadel
- Nähgarn

STOFFBEDARF

Stoffbreite	140 cm	150 cm	155 cm
XS - XL	0,9 m	0,9 m	0,9 m
2XL	-	0,9 m	0,9 m
3XL	-	-	0,9 m

so-pattern.com