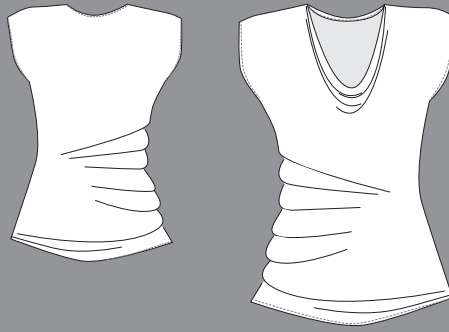




SCHNITTMUSTER
von Stefanie Kroth
so-pattern.com



Shirt MONO LISA XS - 3XL

Drapiertes Shirt, Vorder- & Rückenteil aus einem Schnittteil mit Wasserfallausschnitt, angeschnittene, leicht überschnittene Ärmeln.

MAN BENÖTIGT

- dehnbaren Stoff wie Jerseystoff, Strickstoff, Nicky
- Nähgarn

Stoffbedarf

Stoffbreite	140 cm	150 cm	155 cm
XS - XL	90 cm	0,9 m	0,9 m
2XL	-	0,9 m	0,9 m
3XL	-	-	0,9 m

Anfänger
mit Vorkenntnissen



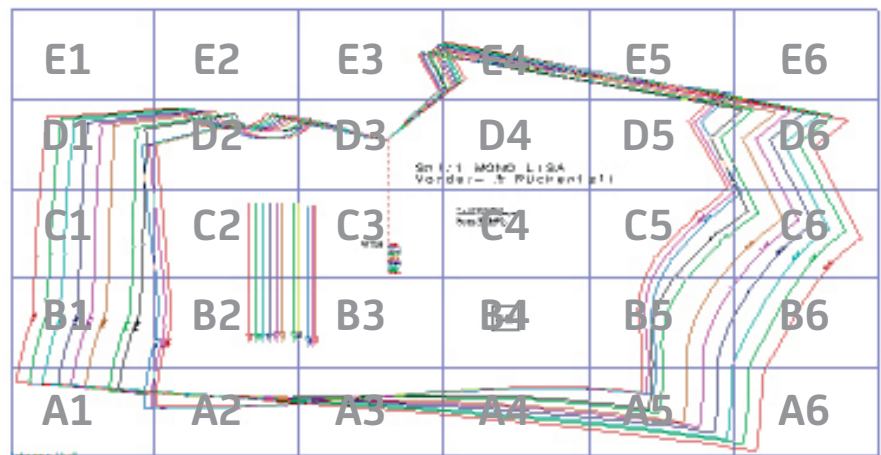
Shirt MONO LISA

ZUSCHNITT

Papierschnitt downloaden und ausdrucken.

Wichtig: PDF auf 100 % ausdrucken, nicht skalieren, sonst stimmen die Maße nicht mehr. Kontrollkästchen überprüfen.

A4-Papierschnitt-Übersicht



Nun kommt die Fleißaufgabe:

Ausdrucke zusammenkleben, am einfachsten erst die Reihen je Buchstaben (A1 mit A2 usw.), danach diese Streifen aneinanderkleben und den Schnitt ausschneiden.

MASSTABELLE DAMEN

Größe	XS	S	M	L	XL	XXL	XXXL
Oberweite	82	86,5	92	98	106	115	124
Taille	66	70,5	76	82	90	99	108
Hüfte	91	95,5	101	107	114,5	123	131

Damenmaße in cm zur jeweiligen Konfektionsgröße. Maße werden jeweils rundum gemessen. Auf den Schnittteilen ist den Damengrößen ein so_ vorangestellt (so_xs, so_s, so_m usw.).

Die Größe legt man folgendermaßen fest:

Man misst jeweils Oberweite, Taille, Hüfte rundherum direkt über der Unterwäsche am Körper. Als Größe wählt man die Oberweitengröße.

Weicht das Taillenmaß/Hüftmaß stark von der Konfektionsgröße ab, so hat man die Möglichkeit, auf die entsprechende Größe in Taillenhöhe/Hüfthöhe auszuweichen.

Ist der Jersey sehr weich-dehnbar, kann man eine knappere Größe wählen.

Schnittmuster für den Privatgebrauch. Bei gewerblichen Einsatz bitte Nachricht an mich (hello@so-pattern.com) und Kennzeichnung beim Verkauf. © Stefanie Kroth 2014.

www.so-pattern.com

Shirt MONO LISA

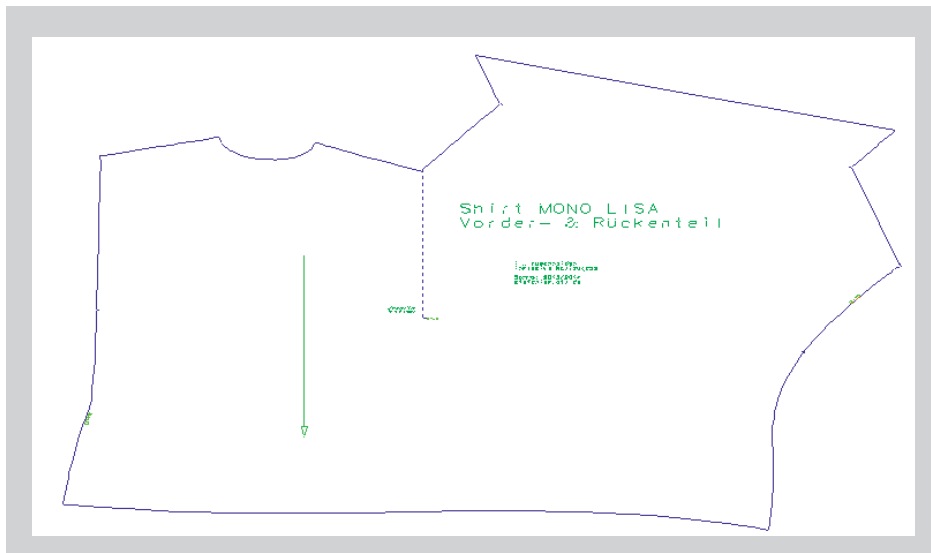
ZUSCHNITT

Schnitteile
sind alle inkl.
1cm Nahtzu-
gabe

Den Papierschnitte an den Kanten aneinanderkleben, in der entsprechenden Größe ausschneiden, auf den Stoff legen, alle Markierungen übernehmen und Schnittteil 1x zuschneiden.

Vor dem Zuschneiden überprüfen:

- bei nicht-dehnbaren Stoffen sollte die Saumlinie knapp dem Hüftumfang entsprechen bzw. der Stelle auf der Hüfte, wo das Shirt aufliegen soll.
- bei dehnbaren Stoffen sollte die Saumlinie ca. 2-4 cm knapper als der eigene Hüftumfang (bzw. der „Stopp-Stelle“ auf der Hüfte) sein, damit das Shirt schön aufliegt und die Drapierungsfalten wirft.



Generell:

- Die Kanten (Vorder- & Rückenteil) kann man materialgerecht behandeln. Das bedeutet: versäubern, wenn nötig (z.B. bei Nicky und fransigen Stoffen). Bei Stoffen, die sich stark einrollen, kann man diesen Effekt nutzen und den Saum unbehandelt (=ingerollt) lassen.
- Nähen am besten mit einem kleinen Zickzack-Stich, einem Stretch-Stich oder den Saum mit einer Zwillingnadel.
- Eine Jersey-nadel verwenden. Das verhindert unerwünschte Löcher, gerade bei feinen Stoffen.