

# Kleid Louann

+Add on: Flügelärmel

+Add on: Rock in Falten gelegt



**Schnittskizze:**



**#kleidlouann**

Art.-Nr: 2-K-35

Größe: 92-140

Schwierigkeitsgrad:



## Nähanleitung • Schnittmuster



### Einkaufsliste Kleid Louann

#### Material

- Jersey, French Terry
- Einlage für die Taschen
- Je nach Wunsch, elastische Spitze zum Verzieren

### Stoffverbrauch 1,40m Stoffbreite

Größe	- 104	- 128	- 140	- 140
	1,00m	1,20m	1,40m	1,50m

Da es auch Jersey gibt, der 1,60m breit liegt, bitte den Schnitt evtl. vorher auflegen, um die Stoffmenge zu berechnen. Wenn Du im Rücken am Oberteil und im Rock eine Naht arbeitest, kannst Du auch Stoff sparen, falls Dein Lieblingsstoff evtl. gerade noch so reichen würde.

### Inhaltsverzeichnis:

Nutzungslizenz	Seite 3
Nähmaschine einstellen	Seite 4
Richtige Größe finden	Seite 5
Schnitt anpassen	Seite 5
Technische Zeichnung/Zuschneideplan	Seite 7
Nähtechnik: Einkräuseln	Seite 8
Zuschneiden	Seite 9
Taschen	Seite 10
Ärmelvarianten	Seite 13
Rockvarianten	Seite 16

### Kennst Du schon unseren Nähblog?

Wir berichten aus unserem (Näh)Leben und stellen Euch Ideen und kostenlose Add Ons zu unseren Schnittmustern vor, die während des Probenähens entstanden sind.

Trag Dich für den Newsletter ein und bleib auf dem Laufenden über neue Add Ons, Tipps und Tricks.



[>>Zum Anmeldeformular](#)

## Nutzungslizenz

Du erhältst zu jedem erworbenen Produkt (Schnittmuster / Stickdatei / Ebook) eine Nutzungslizenz.

## Gewerbliche Nutzung

Alle selbst erstellten Produkte aus unseren Schnittmustern/Stickdateien/E-Books dürfen im kleinen Rahmen (50 Stück) verkauft werden. Wir bestehen jedoch darauf, dass wir als Hersteller des Schnittmusters/Stickdatei/E-Book mit unserem Namen „TOSCAmini Schnittmanufaktur“ sowie Internet-Adresse: [www.toscaminni.de](http://www.toscaminni.de) genannt werden.

Eine Bearbeitung und Verwendung der Inhalte über den angegebenen Umfang hinaus darf der Kunde nur mit Zustimmung des jeweiligen Rechteinhabers durchführen. Bei Fragen nimm bitte Kontakt mit uns auf unter [info@toscaminni.de](mailto:info@toscaminni.de)

## Urheberrecht

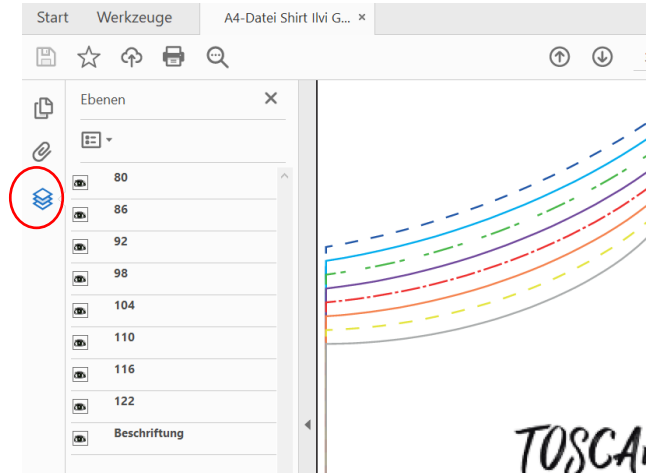
Alle Produkte aus unserem Online-Shop wurden von uns entworfen und gestaltet. Unsere Schnittmuster / Stickdatei / Ebook sind urheberrechtlich geschützt und dürfen nicht verkauft, verschenkt, kopiert oder verändert werden.

Wir besitzen das alleinige Copyright, sofern es nicht ausdrücklich angegeben wurde.

## Schnitt auf Ebenen

Jede Größe ist auf einer eigenen Ebene abgespeichert. Damit ist es möglich, nur die Größen einzublenden, die Du tatsächlich drucken möchtest. Für die Funktion benötigst Du den **Acrobat Reader**, den Du kostenlos im Internet herunterladen kannst.

Klicke auf das Ebenen-Symbol im Acrobat Reader und blende Größen nach Wunsch ein oder aus.



## Schnitt ausdrucken und zusammenkleben:

Du druckst benutzerdefiniert oder in tatsächlicher Größe aus. Ein Testquadrat findest Du auf dem Schnittmuster, dies muss 5/5cm betragen, dann ist die Skalierung korrekt.

Um die Blätter sind Linien gezogen, und mit Reihen/ und Seitenangaben versehen, daran orientierst Du Dich beim Zusammenkleben.

## Tipps für Beamernutzer:

Verbessere den Kontrast beim Projizieren auf dunklen Stoffen durch folgende Einstellung:

Datei / Bearbeiten / Einstellungen / Barrierefreiheit (oder Shortcut Ctrl+K

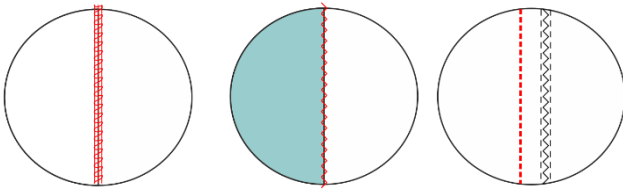
- aktiviere den Haken „Dokumentenfarben ersetzen“
- deaktiviere den Haken „Nur Farbe von schwarzem Text oder Vektorgrafik ändern“



## Nähmaschine „jerseytauglich“ einstellen:

### Nähen mit der Overlock

Die einfachste Verarbeitungsmethode ist mit einer Overlock. Achte darauf, Dein Differential Deiner Overlock richtig einzustellen, so lässt sich vermeiden, dass der Jersey sich nicht wellt.



Ein tolles [>>Video dazu gibt es übrigens von Makerist.](#)

Nächst Du mit der Nähmaschine, empfehlen wir Dir zuerst die Nähte mit einem kleinen Steppstich (Länge 2-2,5) zu nähen und anschließend beide Lagen mit einem Overlockstich zu versäubern.

### Nähen mit der Nähmaschine

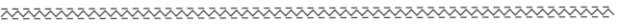
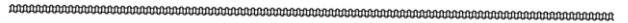
Es gibt auch Nähmaschinenfüße, die ein kleines Schneidmesser eingebaut haben und ebenfalls die Fransen abschneiden.

Für Jersey solltest Du einen elastischen Stich verwenden. Mit der Nähmaschine stehen Dir zahlreiche elastische Stiche zur Verfügung.

Achte darauf, die passenden Nadeln zu verwenden, es gibt spezielle Nadeln für Jersey.

Hast Du keine Overlock, dann kannst Du die Stoffe mit einem Zick-Zack-Stich versäubern.

Solche oder ähnliche Stiche stehen Dir vermutlich mit Deiner Nähmaschine zur Verfügung. Der dreifach Zickzackstich eignet sich hervorragend für elastische Säume und für das Nähen von Unterwäsche – er ist mit entsprechendem Garn sehr dekorativ und haltbar.



### Kennst Du den Obertransporter?

Obertransportfüße werden gerne zum Nähen von Samt, Karostoffen oder gestreiften Stoffen verwendet, damit sich nichts verschiebt.

Was vielleicht nicht so bekannt ist, er eignet sich auch hervorragend für Jersey. Mit einem Obertransporter werden sowohl die untere Stoffschicht, als auch die zweite Lage oben drauf gleichmäßig transportiert und so wellt sich der Jersey nicht.



## Richtige Größe finden

### Größe des Kindes ermitteln:

Stelle Dein Kind leicht angelehnt an eine Wand. Lege ein Buch auf den Kopf und markiere die Größe an der Wand. Anhand der Markierung kannst Du Abmessen und Du weißt wie groß Dein Kind ist.

### Oberweite:

Lege ein Maßband um die Brust Deines Kindes, es läuft über Brust und Schulterblatt

### Tailenweite:

Maßband um die Taille legen

### Hüftweite:

Lege das Maßband um die stärkste Stelle der Hüfte

### Seitliche Hosenslänge:

Die Länge wird von der Taille bis 2cm über den Fußboden gemessen

### Schulterbreite:

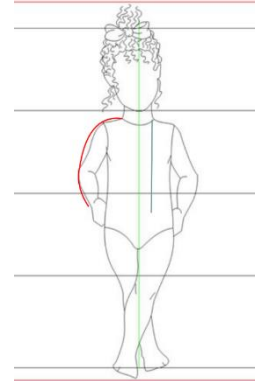
Du misst vom Halsansatz bis zum Schulterpunkt

### Ärmellänge:

Du misst bei leicht abgewinkeltem Arm ab dem Schulterpunkt bei eingesetzten Ärmeln Höhe der Armkugel, bei Raglanärmel ab dem Hals

### Rückenlänge:

Wird vom ersten Halswirbel bis zur Taille gemessen



## Maßtabelle

Größe	80	86	92	98	104	110	116	122	128
Oberweite	50,5	54	55	56	57	58	60	62	64
Armlänge	26	28,3	30,6	32,9	35,2	37,5	39,8	42,3	44,8

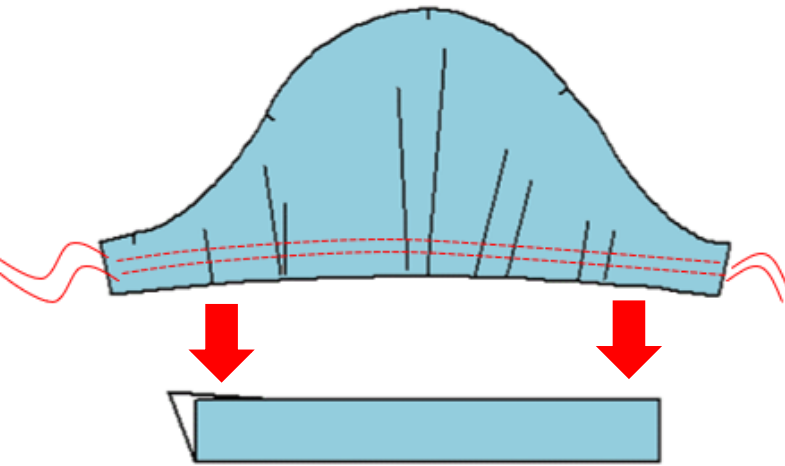
## Informationen zur Passform / Arbeitsvorbereitung

Mit einem Ebook oder einem Papierschnitt, egal welcher Marke, erwirbst Du einen Konfektionsschnitt. Das heißt, Du musst Deine eigenen Maße diesem Schnittsystem anpassen.

### Anleitung zum Schnitt Anpassen (Kind)

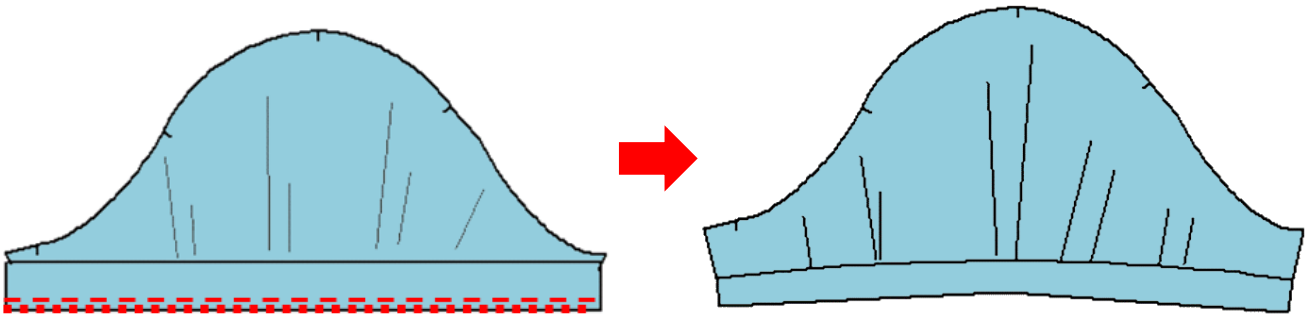
Die Maßtabelle des Kindes „wächst“ überwiegend mit der Körpergröße. Es kann gut sein, dass Dein Kind zwischen zwei oder mehreren Größen liegt, das ist ganz normal. In diesem Fall musst Du den Schnitt anpassen, auf der nachfolgenden Seite ein Beispiel:



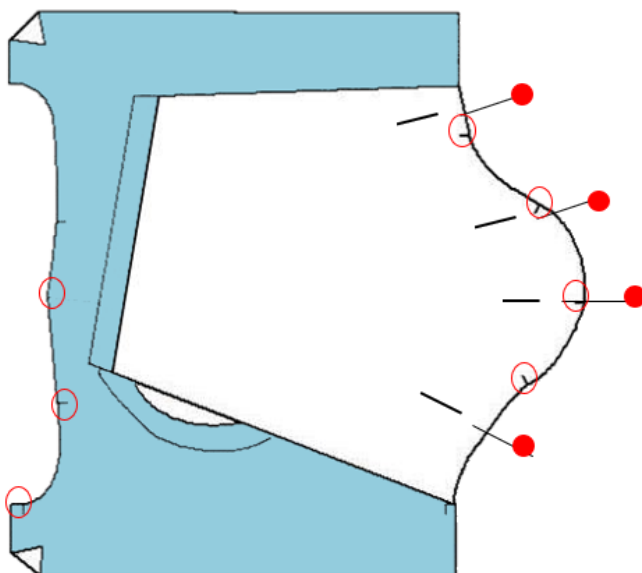


Das Ärmelbündchen der Länge nach zur Hälfte legen, bügeln. Den Ärmel auf Weite des Bündchens einhalten.

Bündchen und Ärmel rechts auf rechts legen und zusammennähen – hier gleich Nähte von Ärmel und Bündchen zusammen versäubern. Versäubern mit Overlock oder Zickzack-Stich, falls Du diese Arbeiten nicht schon erledigt hast.



### Ärmel einnähen (kurz/lang)



Ärmel einstecken, dabei auf die Passzeichen achten. Die Mehrweite des Ärmels in der Armkugel etwas einhalten.

Alternativ kannst Du den Ärmel auch hier einreihen, um die Mehrweite von ca. 1cm leichter zu verteilen.



**Zur Inspiration:**

Rock gekräuselt – langarm und Flügelärmel



Stufenrock + langarm – Du könntest den Rock auch noch mit einer Baumwollspitze versehen – oder auch verlängern, wenn Du möchtest



**Gratuliere, Du hast es geschafft und kannst stolz auf Dich sein!**  
Wir würden uns freuen, wenn Du Deine Werke markierst, damit wir sie bewundern können.

**Hashtags: #toscaminni**

**Facebook - Instagram – Newsletter - Nähblog**



**Bist Du auf Makerist?**

Deine Werke kannst Du hier auch in der [>>Werkschau](#) zeigen – wir würden uns freuen, wenn Du uns hier verlinkst und den Schnitt bewertest 😊

**Impressum:**

Silvia Vogt  
TOSCAminni-Schnittmanufaktur  
Scheibenstraße 1  
94557 Niederalteich  
0160-4546016  
[www.toscaminni.de](http://www.toscaminni.de)  
info@toscaminni.de  
USt-IdNr.: DE 247560793

