

Printing instructions

Instrucciones de impresión

Supplies needed

- ★ Paper scissors
- ★ Clear tape
- ★ Ruler
- ★ Printer
- ★ 8.5" x 11" or A4 paper

Materiales Necesarios

- ★ Tijeras de papel
- ★ Adhesivo transparente
- ★ Regla métrica
- ★ Impresora
- ★ Papel tamaño 8.5" x 11" o A4

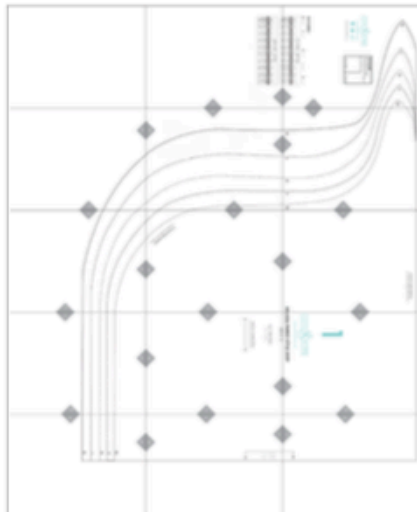
Important:

Our patterns can be printed on US Letter paper as well as A4 paper. You will need a PDF viewer to print this pattern, you can download Adobe Reader for free at <http://get.adobe.com/reader/>. Also, you can send the full sized copy-shop version of the pattern to a print shop capable of printing a 36" (91 cm) wide sheet. Make sure to always print at 100% scale.

Importante:

Nuestros patrones pueden ser impresos en papel tamaño carta (8.5" x 11") o en tamaño A4. Puedes descargar Adobe Reader gratis en <http://get.adobe.com/reader/>. También puedes imprimir la versión de plano en una imprenta que tenga capacidad de imprimir en 36" (91 cm) de ancho. Asegúrate que utilicen la escala de 100% sin reducción.

Taping key/ Patrón armado Melissa



Taping key/ Patrón armado Dalila



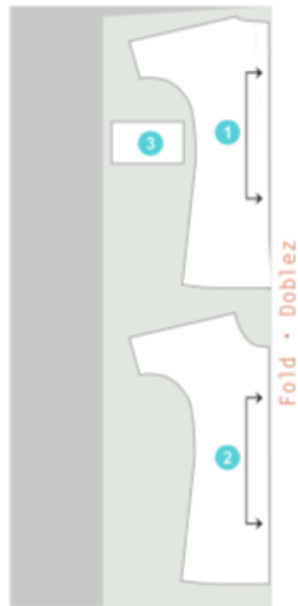
CUTTING LAYOUT

1. For 58" / 60" (150 cm) fabric.
All sizes.
2. Lay out the pattern pieces on your fabric according to the cutting layout diagram.
3. Cut each piece making sure to transfer all pattern markings to your fabric as well.

PLANO DE CORTE

1. Para tela de 58" / 60" (150 cm).
Todos los tamaños.
2. Coloca las piezas del patrón sobre la tela según el diagrama de corte.
3. Corta cada pieza asegurándote de colocar también todas las marcas del patrón en la tela.

View A • Vista A



Fabric #1 • Tela #1



Fabric #1 • Tela #1



View B • Vista B



Fabric #1 • Tela #1



Fabric #2 • Tela #2



SEWING INSTRUCTIONS INSTRUCCIONES DE COSTURA

MELISSA PAREO PAREO MELISSA

JUST HEM!

Fold and press all edges at 1/8" (3 mm). Stitch close to the edge. Press and fold again at 1/8". Stitch again very close to the edge. Another option: if you have a serger machine with rolled hem (the smallest hem), serge all raw edges and you are done!

¡SOLO COSE EL RUEDO!

Dobla y plancha todos los bordes a 1/8" (3 mm). Cose con puntada recta cerca del borde. Dobla y plancha nuevamente 1/8" (3 mm). Otra opción es coser todos los bordes con máquina de coser overlock en la puntada más estrecha (rolled hem).

