

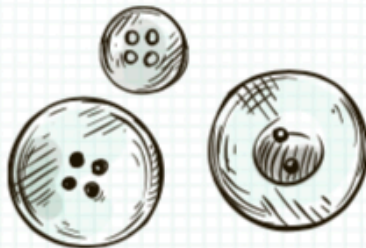
HOW TO ASSEMBLE YOUR PRINTED PATTERN

STEP 1: PRINT PATTERN TILES

1. Select the desired paper to print: US Letter or A4.
2. Set your printer at 100% with scaling turned off.
3. Print page 1 ONLY of the PATTERN FILE (The one that has a test square).
4. Measure the 2" x 2" (3 cm x 3 cm) test squares to make sure your pattern is printing at the correct size. If your test square measures correctly, you can print the rest of the pattern.
5. If it does not measure the correct size, your pattern size will be too big or small. Go back and check your printer settings making sure your printer is set to print at 100%, with scaling turned off.

STEP 2: ASSEMBLE PATTERN TILES

1. Refer to the Taping Key.
2. Each tile is marked by numbers (or Letters).
3. Cut off borders as needed and tape pattern together matching the numbered/lettered diamonds.



CÓMO ENSAMBLAR TU PATRÓN IMPRESO

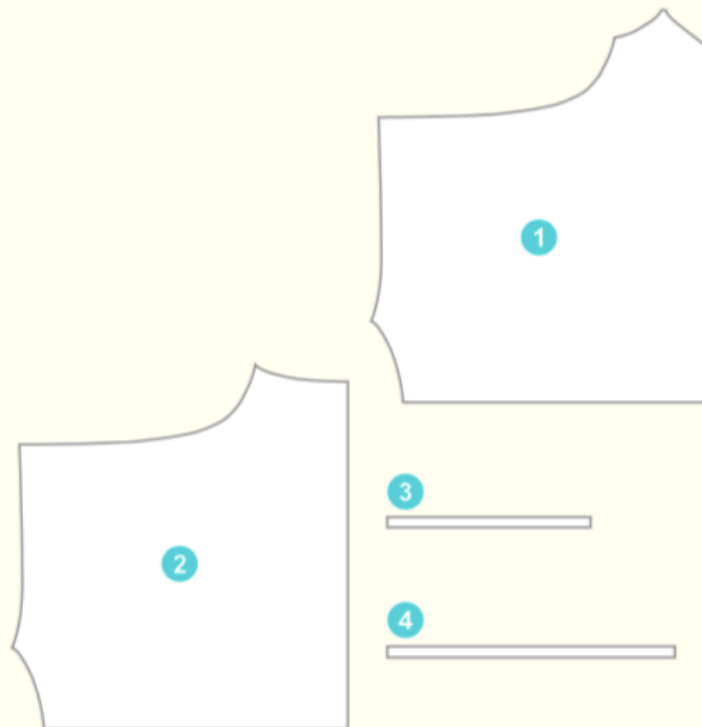
PASO 1: IMPRESIÓN DE LAS PIEZAS

1. En la opción de imprimir: Especifica el tipo de papel (Carta o A4) y selecciona tamaño 100% con la opción de escalado desactivada.
2. Imprime ÚNICAMENTE la primera página del patrón, que tiene un cuadro de prueba.
3. Mide los cuadros de prueba de 2" x 2" (3 cm x 3 cm) para asegurarte de que tu patrón se imprima en el tamaño correcto.
4. Si tu cuadro de prueba tiene las medidas correctas, puedes continuar imprimiendo el resto del patrón.
5. Si, por el contrario, no tiene las medidas correctas, tu patrón resultará muy chico o muy grande. Regresa y comprueba la configuración de tu impresora, asegúrate de que tu impresora está configurada para imprimir al 100% con la opción de escalado desactivada.

PASO 2: ENSAMBLA LAS PÁGINAS

- Refiérete a la clave de patrón armado para unir las piezas.
- Cada página está marcada con números (o letras).
- Corta los bordes según sea necesario y pega el patrón, emparejando los diamantes con números/letras.

Pattern pieces • Piezas del Patrón



Pieces per color/pattern • Parte por color/patron

- 1 Front • Frente
- 2 Back • Espalda
- 3 Front binding and straps • Bies delantero y tiras
- 4 Back binding • Bies de espalda



SEWING INSTRUCTIONS INSTRUCCIONES DE COSTURA

TAÍNA JUMPSUIT JUMPSUIT DE MUJER

STEP 1:

Sew back to front with right sides together at sides and inseam.

PASO 1:

Cose la espalda (2) con el frente (1) lado derecho con lado derecho en los lados y la entrepierna.

