

Printing instructions

Instrucciones de impresión

Supplies needed

- ★ Paper scissors
- ★ Clear tape
- ★ Ruler
- ★ Printer
- ★ 8.5" x 11" or A4 paper

Materiales Necesarios

- ★ Tijeras de papel
- ★ Adhesivo transparente
- ★ Regla métrica
- ★ Impresora
- ★ Papel tamaño 8.5" x 11" o A4

Important:

Our patterns can be printed on US Letter paper as well as A4 paper. You will need a PDF viewer to print this pattern, you can download Adobe Reader for free at <http://get.adobe.com/reader/>. Also, you can send the full sized copy-shop version of the pattern to a print shop capable of printing a 36" (91 cm) wide sheet. Make sure to always print at 100% scale.

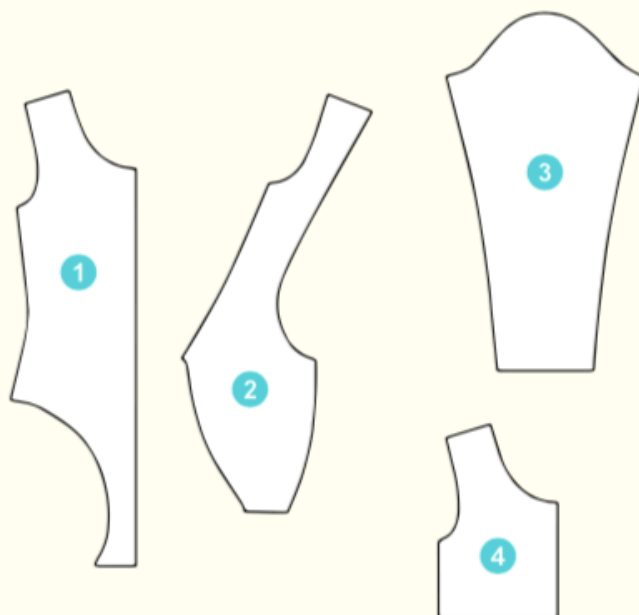
Importante:

Nuestros patrones pueden ser impresos en papel tamaño carta (8.5" x 11") o en tamaño A4. Puedes descargar Adobe Reader gratis en <http://get.adobe.com/reader/>. También puedes imprimir la versión de plano en una imprenta que tenga capacidad de imprimir en 36" (91 cm) de ancho. Asegúrate que utilicen la escala de 100% sin reducción.



Taping key
Patrón armado

Pattern pieces • Piezas del Patrón



Pieces per pattern • Parte por patrón

- 1 Front • Frente
- 2 Back • Espalda
- 3 Sleeve • Manga
- 4 Shelf lining • Forro del busto



SEWING INSTRUCTIONS INSTRUCCIONES DE COSTURA

VALERIA ONE PIECE SWIMSUIT

BAÑADOR DE UNA PIEZA VALERIA

STEP 1: BACK

At center back, pin BACK (2) pieces, right sides together, matching notches. Do the same with BACK LINING pieces. Place pinned BACK LINING pieces on top of the pinned BACK pieces, matching notches. You will have 4 layers. Sew the center back, using a very narrow stretch stitch or serge, leaving a 1/4" (6 mm seam allowance).

PASO 1: ESPALDA

Fija las piezas de la parte ESPALDA (2) cuidando que el derecho de ambas telas quede frente a frente y que coincidan las muescas. Haz lo mismo con las piezas del FORRO ESPALDA (2). Coloca las piezas del FORRO ESPALDA (2) sobre las de la parte ESPALDA (2) y asegúrate que las 4 muescas coincidan. Debes tener 4 capas. Cose en el centro de la espalda.

