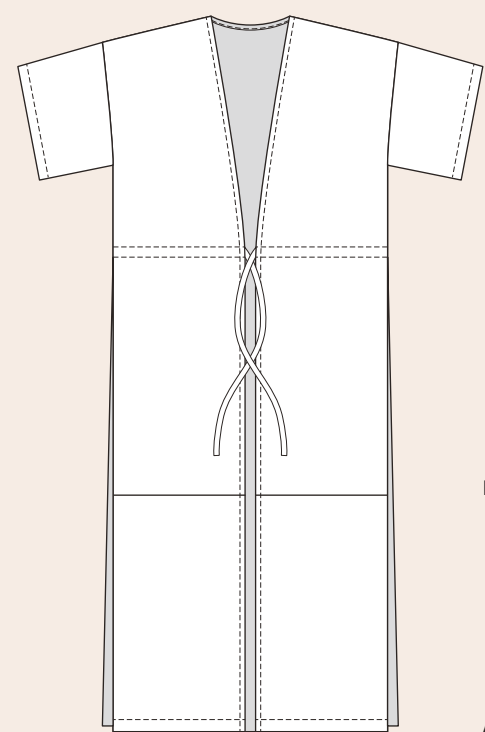




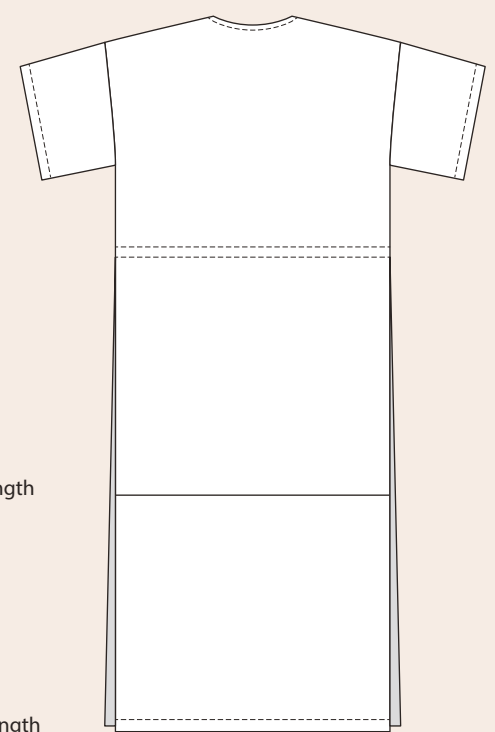
XS - XXL
34 - 44
UK/US: 6-16

Boho Kimono Cardiga

Instruction de Couture
[#bohokimonomiykonos](#)



FRONT VIEW



BACK VIEW

Knee Length

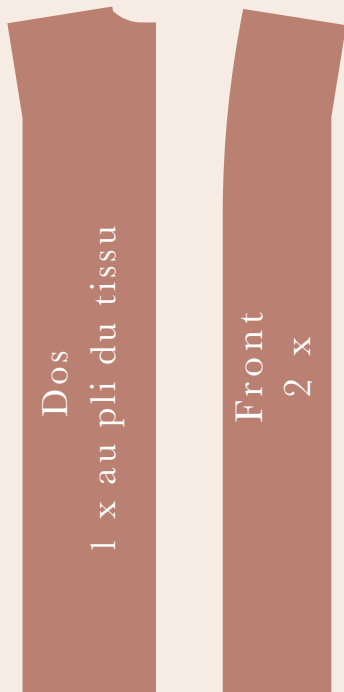
Ankle Length

Tableau des Tailles

(la valeur la plus élevée est déterminante)

	XS 34	S 36	M 38	L 40	XL 42	XXL 44
Brust (cm)	68-78	78-88	88-98	98-108	108-118	118-128
Bust (inch)	27-31	31-35	35-39	39-43	43-46	46-50
Waist (cm)	52-62	62-72	72-82	82-92	92-102	102-112
Waist (cm)	20-24	24-28	28-32	32-36	36-40	40-44
Hips (cm)	76-86	86-96	96-106	106-116	116-126	126-136
Hips (inch)	30-34	34-38	38-42	42-46	46-50	50-54

Decoupe du Tissu



Veillez à marquer toutes les encoches de la coupe et à les découper le plus précisément possible. Il est important de travailler avec précision, surtout pour les manches, afin de ne pas obtenir de plis disgracieux.

CONSEIL : Vous pouvez également couper et repasser vous-même le ruban de biais. Veillez toutefois à couper dans le biais.

Les Manches
2 x





Congratulations - you're done!

I'd love to see pictures of your creation.

You can find me on instagram:

[@makeityourstheLabel](https://www.instagram.com/makeityourstheLabel)
[#makeityourstheLabel](https://www.instagram.com/makeityourstheLabel)
[#bohokimonomykonos](https://www.instagram.com/makeityourstheLabel)



ABOUT

Hej- I'm Maria, I live and work in Berlin and I love (DIY) clothes. I hope you enjoyed making this long Kimono and you're happy with your new garment.

You can find more ideas and inspiration on my blog and on my Instagram account (mainly in german):

[@makeityourstheLabel](https://www.instagram.com/makeityourstheLabel)
www.makeityourstheLabel.com

Instagram: [@makeityourstheLabel](https://www.instagram.com/makeityourstheLabel)
Website: www.miythelabel.com
Pinterest: [Make it yours - the Label](https://www.pinterest.com/makeityourstheLabel)

