

VUE D'ENSEMBLE

TABLEAU DES MESURES

PAGE 3

TABLEAU DES MESURES DU VÊTEMENT FINI

PAGE 4

TISSU ET FOURNITURES

PAGE 4

ÉTAPE 1 : IMPRIMER

PAGE 5

ÉTAPE 2 : COUPE

PAGE 6

ÉTAPE 3 : COUDRE

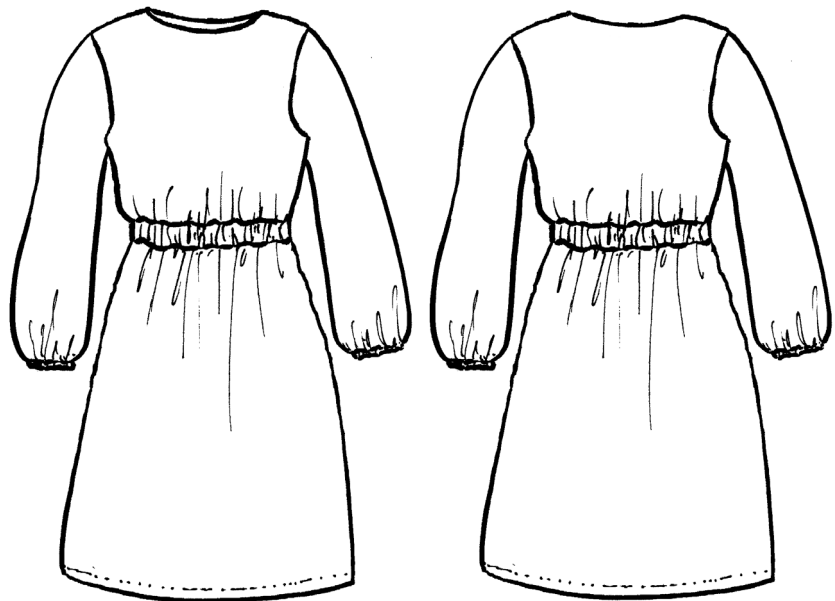
PAGE 7-11

ADRESSES WEB

PAGE 12

PIÈCES DU PATRON

PAGE 13-36



VORDERANSICHT

RÜCKENANSICHT

NOUS SOMMES STUDIO SCHNITTREIF

Moderne et épuré, voilà une définition qui correspond au STUDIO SCHNITTREIF ! Depuis 2012, nous développons des patrons bien pensés ainsi que des instructions illustrées en photos pour les débutants en couture et toutes celles et ceux qui aiment la couture depuis longtemps.

Le STUDIO SCHNITTREIF représente une mode sobre, inspirée des pays scandinaves, sans trop de fioritures. Des formes contemporaines, minimales, aux détails méticuleux.

Nous vous souhaitons beaucoup de plaisir avec nos patrons !



Brid et Aya

MADAME SANJA - EN TOUTE FÉMINITÉ

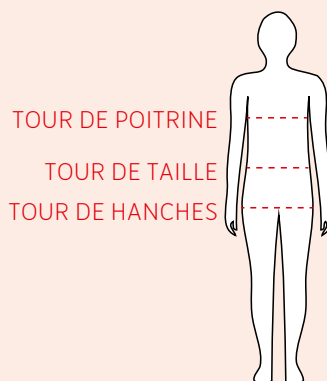


MADAME SANJA aime les tissus fluides qui mettent son côté féminin en valeur. Avec cette robe ample, vous attirez tous les regards à chaque occasion. Pour le nouvel an ou au printemps, MADAME SANJA est un élégant passe-partout pour votre garde-robe. Un large élastique posé à la taille flatte la silhouette, et des manches longues légèrement élastiquées également viennent compléter son look. Son encolure ronde est terminée par une parementure qui souligne le caractère de cette jolie robe.

TABLEAU DES MESURES

TOUR DE POITRINE :		TOUR DE HANCHES :	
XS	74 CM	XS	81 CM
S	82 CM	S	89 CM
M	90 CM	M	96 CM
L	98 CM	L	103 CM
XL	107 CM	XL	111 CM
XXL	119 CM	XXL	122 CM

LES MENSURATIONS SONT RESPECTIVEMENT
MESURÉES AUX ENDROITS INDIQUÉS, DE
MANIÈRE HORIZONTALE AUTOUR DU CORPS.



Les mesures suivantes correspondent aux mensurations de base. Pour ce modèle le tour de poitrine et le tour de hanches sont essentiel dans le choix de la bonne taille en se basant sur un gabarit de 164 à 172 cm [S-XXL].

TABLEAU DES MESURES DU VÊTEMENT FINI

TOUTES LES MESURES SONT EN CM	XS 146/152	S 34/36	M 38/40	L 42/44	XL 46/48	XXL 50/52
TOUR DE POITRINE	84	92	100	108	120	132
TOUR DE HANCHES	93	101	109	117	129	141
LARGEUR D'ÉPAULE	8	8,4	8,9	9,3	9,7	10,1
LONGUEUR AVANT	95	103	104	105	106	107
LONGUEUR DE MANCHES	56	60	60,2	60,4	60,6	61

Les tableaux de mesure indiquent les mesures de coupe, à savoir les dimensions du vêtement fini. Cela permet de vérifier facilement la longueur ou la largeur du modèle. La longueur peut être adaptée en fonction des préférences personnelles.



TISSU ET FOURNITURES

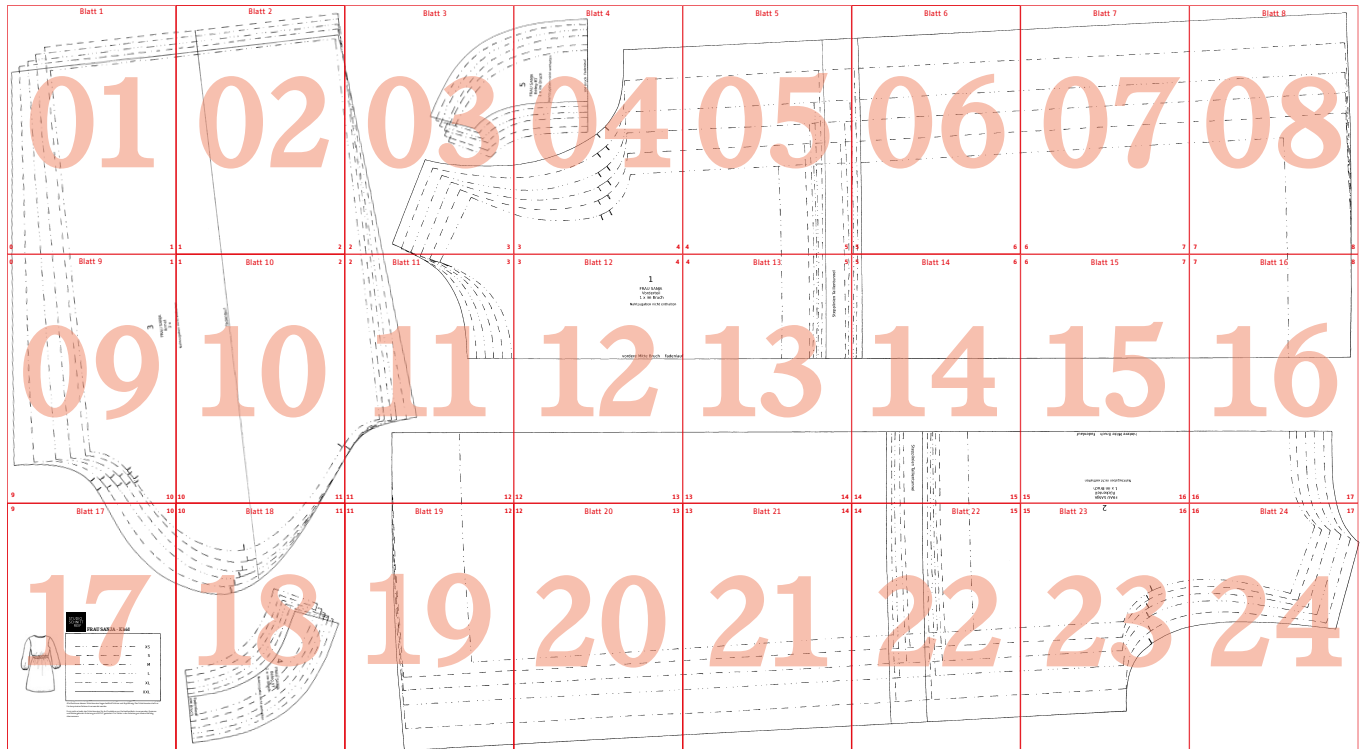
Les tissus appropriés sont les tissus pas trop épais et qui tombent légèrement comme la viscose, le Tencel ou la soie. Étant donné que certaines matières rétrécissent au lavage, il est conseillé de ne coudre que des tissus ayant déjà été lavés.

TOUTES LES MESURES SONT EN CM	XS 146/152	S 34/36	M 38/40	L 42/44	XL 46/48	XXL 50/52
LARGEUR DU TISSU 110	170	230	235	235	300	300
LARGEUR DU TISSU 140	170	185	185	185	230	230
VLIESELINE LARGEUR DU TISSU 90	15	15	15	15	15	15
ÉLASTIQUE LARGEUR 1	45	45	45	50	50	50
ÉLASTIQUE LARGEUR 4	65	70	75	78	95	105

ÉTAPE 1 : IMPRIMER ET COLLER

Afin que toutes les pièces du patron soient imprimées en taille originale, veuillez obligatoirement désactiver l'option d'impression automatique « Adapter l'image au cadre » avant d'imprimer ! (Pour vérifier la taille d'impression : les dimensions de la case de contrôle en feuille 1 sont de 5 x 5 cm.)

L'esquisse d'assemblage suivante donne un aperçu du positionnement des différentes feuilles :



Le patron est réparti sur 24 feuilles séparées. Les feuilles doivent D'ABORD être découpées le long des lignes rouges pleines avant d'être collées ensemble. Les chiffres en rouge dans les coins des pages indiquent quels coins vont ensemble. Découper ou couper ensuite la taille voulue avec des ciseaux ou un cutter rotatif.

Nous recommandons de lire l'ensemble des instructions avant la découpe !



Tu en veux plus ? Alors rends-toi sur notre site web :

Y avez-vous pris goût et aimeriez-vous découvrir tous nos patrons et tutoriels ? Vous recherchez l'inspiration ou souhaitez savoir comment les autres personnes utilisent nos patrons ? Vous souhaitez être informé et ne pas manquer nos actualités ? Alors consultez notre site internet :

SITE WEB :	WWW.STUDIOSCHNITTREIF.DE
BOUTIQUE EN LIGNE :	WWW.STUDIOSCHNITTREIF-FRANCAIS.SHOP
PINTEREST :	WWW.PINTEREST.DE/STUDIOSCHNITTREIF/
INSTAGRAM :	WWW.INSTAGRAM.COM/STUDIOSCHNITTREIF/
FACEBOOK :	WWW.FACEBOOK.COM/STUDIOSCHNITTREIF/

Tous les droits relatifs à ces instructions sont réservés à Brid Fichtner et Anja Müssig. L'e-book ne peut être utilisé qu'à des fins non commerciales. Il n'est pas autorisé d'utiliser l'e-book pour produire des articles destinés à la vente. La copie et le transfert de ces instructions ainsi que la production en masse ne sont PAS autorisés. Nous n'assumons aucune responsabilité pour d'éventuelles erreurs dans ces instructions.