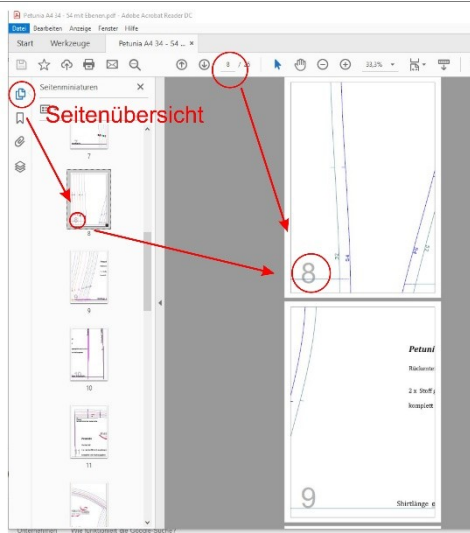
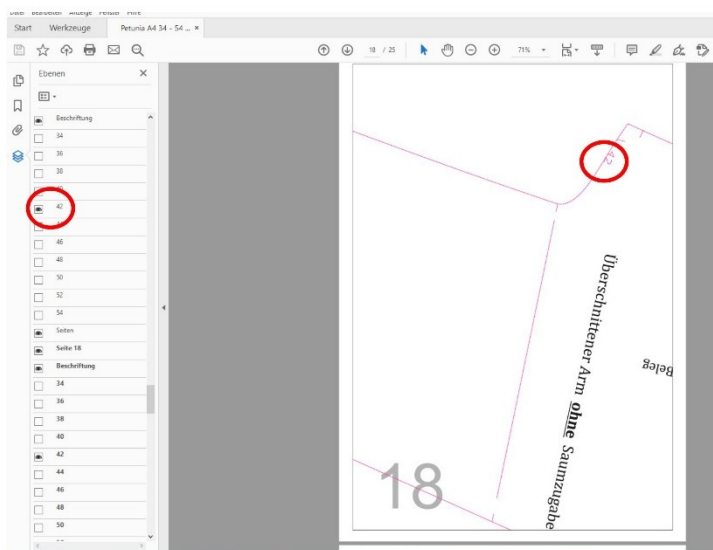


Sichtbar bleiben jetzt nur noch die Elemente die ein Auge haben. Ebenfalls kann auch die Beschriftung nach Wunsch geschlossen bzw. so entfernt werden.



Zum Schluss kann man zur Kontrolle noch einmal die Miniaturseiten jeder einzelne Seite durchklicken.
(Auf den Miniaturbildern sind allerdings die Originalseiten mit allen Größen abgebildet, diese soll nur dazu dienen, die Seiten schnell zu finden.)
Und mit Hilfe der Schnittübersicht gegebenenfalls überprüfen.



Hier mal ein Beispiel für die einzelne Größe 42.

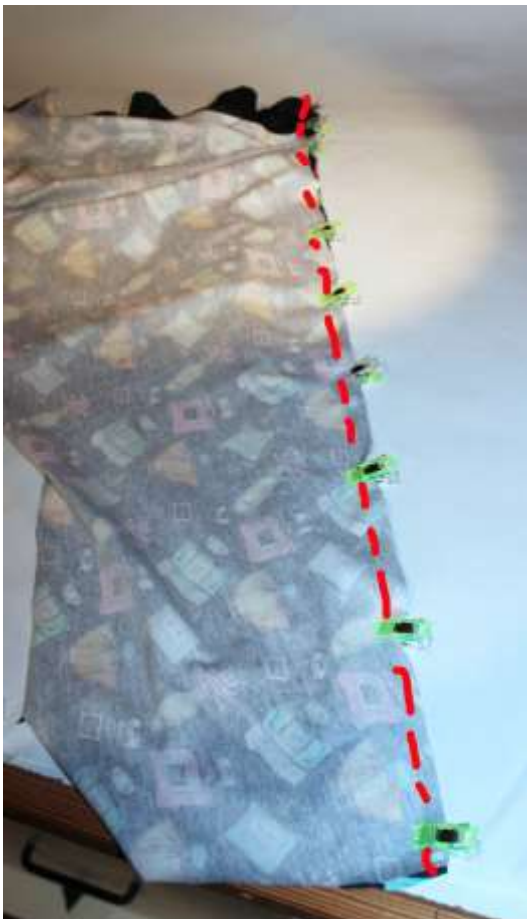
- Unter Vorderteil und Passe beide Mitten aufeinander stecken und schon mal ein Stück zusammennähen



- So sieht das fertige Vorderteil dann von links aus



- Jetzt die Schulternaht die auch die obere Armnaht ist zusammennähen, dazu den Beleg hochklappen und von da bis zum Armsaum nähen



- So sieht dann der Halsring von links aus. Anschließend den Beleg nach innen schlagen und an der Schulter an den Nähten festnähen oder den hinteren Halsring durchsteppen





Design Anita Liichte-feld

