

Raglanpullover

Modest

Schlichter Raglanpullover
mit Bündchen an den Är-
meln und am Saum



Schnittmuster +
kostenlose
Videoanleitung

PiexSu

Material

- Sweat, Jersey, Doublejersey, Steppsweat
- Bündchen oder Cuff



Stoffverbrauch

in Metern bei 1,40 m Breite

Stoffverbrauch Mädchen Ober- und Futterstoff je

Größe	98	104	110	116	122	128	134	140	146	152	158	164
Stoff	0,6	0,6	0,8	0,8	1,0	1,0	1,2	1,2	1,4	1,4	1,6	1,6

Die Stoffmenge kann je nach Muster und Nahtzugabe variieren!

Hilfsmittel

- Nähmaschine und/oder Overlockmaschine
- Stecknadeln und/oder Stoffklammern
- Schere
- Maßband
- Bügeleisen
- Trickmarker oder Schneiderkreide
- Nähgarn
- Bügeleisen und Bügelbrett, evtl. Bügelhilfen

Du kannst dieses Schnittmuster auf jeder haushaltsüblichen Nähmaschine nähen.

Das Schnittmuster beinhaltet **KEINE** Nahtzugabe!

Du musst also an allen Nähten **eine Nahtzugabe hinzugeben!**

Eine Nahtzugabe von 0,75cm beim nähen mit der Overlocknähmaschine hat sich als gut anwendbar erwiesen.

Anleitung

Die kostenlose Videoanleitung zu diesem Schnittmuster findest du auf meinem YouTube Kanal:

[zum Video](#)

Die Knipse an den Nähten und an den Teilungen dienen als Hilfe für das Zusammennähen, übertrage sie bitte alle auf den Stoff. Ebenfalls solltest du dir mit einem Knips die hintere Mitte Markieren.

Schneide bitte zuerst alle Teile mit Nahtzugabe aus dem Stoff zu und übertrage dir die Markierungen in der Seitennaht mit einem Knips oder Schneiderkreide. Der obere Knips sollte beim fertigen Pullover auf Taillenhöhe der Untere auf Hüfthöhe sitzen.



rechte Stoffseite



Vlieseline



linke Stoffseite



zu nähende Nähte



INFO

In dieser Anleitung findest du nur die Näh-schritte für das nähen mit einem Bündchen am Halsausschnitt.

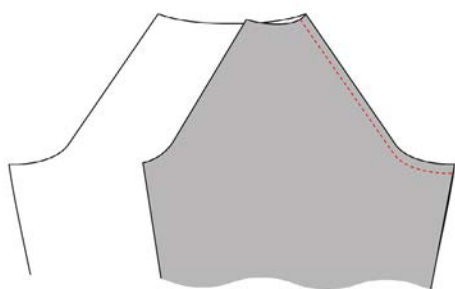
In einem separaten PDF findest zusätzlich alle Anleitungen und Links zu den Videoanleitungen für die unterschiedlichen Kragenversionen.

Raglanärmel annähen

Lege die Ärmel rechts auf rechts auf das Rückenteil.

Nähe den Ärmel mit einem elastischen Stich oder einer Overlocknähmaschine fest.

Wiederhole das für den zweiten Ärmel.



Nehme Dir nun das Vorderteil und lege es ebenfalls rechts auf rechts auf einen der Ärmel und nähe beides zusammen.

Nähe das Vorderteil in gleicher Weise an den anderen Ärmel an.

